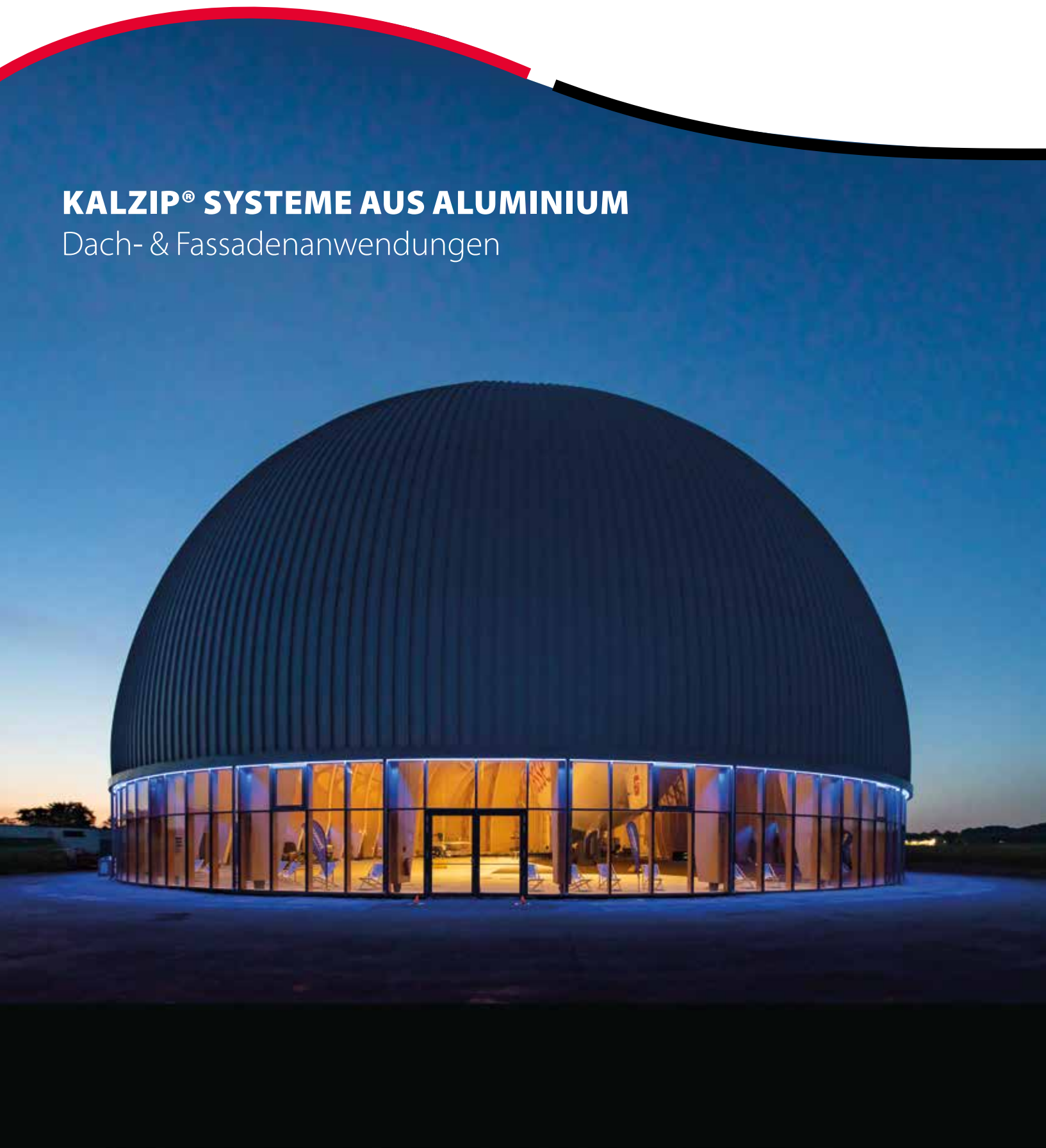


# **KALZIP® SYSTEME AUS ALUMINIUM**

Dach- & Fassadenanwendungen







# FASZINIERENDE DACHLANDSCHAFTEN UND VARIANTENREICHE FASSADEN

FÄHRTERMINAL NORDERNEY (D), Architekt: LOREK Architektur, Verleger: B. Schlichter GmbH & Co. KG, Produkt: Kalzip 65/... konisch, RAL 7036



KALZIP

**DAS ORIGINAL SEIT 1968**

Kalzip zählt zu den führenden Anbietern von Gebäudehüllen aus Aluminium. Seit 1968 produzieren wir Dach- und Fassadensysteme auf stets hoch technologischen Rollformanlagen. Bislang wurden weltweit über 110 Millionen Quadratmeter Kalzip Profiltafeln verlegt. Mit internationalen Vertriebsstandorten und einer global zugänglichen mobilen Produktionsflotte sind wir nahezu überall auf der Welt präsent.

Unsere Kalzip Bausysteme erfüllen die höchsten Anforderungen an Bauphysik und Design, um Dächer und Fassaden zu realisieren, die sowohl funktional überzeugen als auch optisch begeistern.

Bauen mit Kalzip heißt auch, langjähriges Know-how in Anspruch nehmen zu können.

Seit 55 Jahren ist Kalzip Vorbild für das kreativ Machbare, gewährleistet fundierte technologische Erfahrungen und gibt dem Architekten und Verarbeiter umfangreiche Planungshilfen an die Hand.

Entdecken Sie die innovativen und kreativen Potenziale der Kalzip-Gebäudehüllen und lassen Sie sich von unseren vielfältigen, langlebigen Systemlösungen für Neubauten und Sanierungen inspirieren.





**WDL LUFTSCHIFFHANGAR**, Mülheim a. d. Ruhr (D), Architekt: smyk fischer architekten, Verleger: B. Schlichter GmbH & Co. KG, Produkt: Kalzip 65/400 konisch, konkav & gerade, AluPlusPatina Stucco

Rund **96%** des in Gebäuden eingesetzten Aluminiums in Europa werden gesammelt und dem Recycling zugeführt.

Deutsche Gesellschaft für Nachhaltiges Bauen e.V., aus „Das DGNB-Zertifikat“

# NACHHALTIGES BAUEN MIT POSITIVER ÖKOBILANZ

Im Sinne von Nachhaltigkeit entwickelt Kalzip ständig neue Lösungen. Zuverlässigkeit, Sicherheit, Beständigkeit und Innovationskraft sind die Leitmotive in jeder Phase der Produktentstehung. Gebäude sollen als zertifizierte „Green Buildings“ einen aktiven Beitrag zur Erreichung der Klimaziele leisten.

Der Bedarf an umweltfreundlichen Gebäuden mit Nachhaltigkeits-Zertifikat und Gütesiegel steigt stetig. Diese Gütesiegel bewerten die ökologischen, ökonomischen und soziokulturellen Aspekte des Bauens. Darüber hinaus fließen Technik, Prozesse, Standortqualität und Lebenszykluskosten in die Bewertungskriterien ein.

Kalzip bietet mit den Umweltdeklarationen BRE, ECO\* und FDES die maßgeblichen europäischen Programme, die eine Zertifizierung des Bauvorhabens unterstützen. Sie stellen eine Typ-III-Umweltproduktdeklaration nach ISO 14025 dar und sind von unabhängigen Prüfern anerkannt und verifiziert.

Der Trend im internationalen Bauen geht noch weiter in Richtung intelligenter Gebäude. Die Weiterentwicklung des „grünen Bauwerks“ hat zum Ziel, High-Tech-Gebäude mit allergrößtem Anspruch auf Nachhaltigkeit zu realisieren – dabei ist der Einsatz von nachhaltigen Baustoffen wie Kalzip mehr als naheliegend.

Die Zukunft gehört also den „blue technologies“. Gemeinsam mit allen baubeteiligten Firmen strebt Kalzip Bauwerke an, die neuen internationalen Standards in der Nachhaltigkeit nicht nur genügen, sondern darüber hinaus selbst weltweit Maßstäbe setzen. Die Kalzip-Systeme sind die perfekte Wahl, um dieses Ziel zu erreichen.



Institut Bauen und Umwelt e.V.



\* Europäisches EPD, durchgeführt über das Institut Bauen und Umwelt (IBU e.V.) in Übereinstimmung mit prEN 15804.

## Aluminium – funktional und langlebig



Im Fokus der Kalzip Nachhaltigkeit steht das Aluminium selbst – ein Werkstoff, der sich beliebig oft recyceln lässt und über ausreichende Vorkommen verfügt. Er trägt wesentlich dazu bei, Bauwerke wirksam und über Jahrzehnte gegen äußere Einflüsse zu schützen und ihren Wert zu erhalten.

Die Produkte von Kalzip bestehen größtenteils aus recyceltem Aluminium. Die eingesetzten Aluminiumbänder, beschichtet und unbeschichtet, weisen einen Recyclinganteil zwischen 75 % und 95 % auf. Dieser Anteil kann aufgrund der unterschiedlichen Verfügbarkeit von recycelbaren Aluminium am Markt variieren.

### Aluminiumrecycling

Metallisches Aluminium gilt als „Super(leicht)metall“ des modernen Bauens. Es ist langlebig, lässt sich vielfältig einsetzen und vor allem ohne Qualitätsverluste wiederverwerten. Damit hält es höchsten ökologischen und klimarelevanten Anforderungen stand.

Unter Aluminiumrecycling wird das Wiederverwerten von Aluminiumabfällen in jeder Form verstanden. Wobei „Aluminium“ in diesem Zusammenhang ein Sammelbegriff nicht nur für Reinaluminium, sondern auch für die mehrheitlich anfallenden Legierungen ist.

Aluminium überdauert mehrere Generationen lang. Bei einem Rückbau von Aluminiumbauteilen kann dieser Werkstoff ohne Qualitätseinbußen verlustfrei recycelt und einer neuen Verwendung zugeführt werden. Die Verwendung von Aluminiumprodukten ist somit ein Beitrag zu mehr Nachhaltigkeit beim Bauen und Modernisieren.

Wenn Aluminiumlegierungen sortenrein gesammelt und wiederverwertet werden, können die entsprechenden Legierungen aus dem resultierenden Umschmelzaluminium ohne Qualitätsverlust recycelt werden.

Der große ökonomische und ökologische Vorteil von Recycling-Aluminium besteht darin, dass der Recyclingprozess weit weniger als ein Zehntel der für die Primärerzeugung der gleichen Aluminiummenge erforderlichen Energie benötigt.



# DACHSYSTEME

■ Warmdachaufbau	7
■ Kalzip Duo Plus	8
■ Belüftete Dachaufbauten	10
■ Dachsanierung	12
■ Kalzip Solar	13
■ Kalzip NaturDach	14
■ Zubehör Dach	15
■ Kalzip Profiltafeln	16
■ Kalzip Formvarianten	17



VIDEOREFERENZ

STRAND PAVILLON, Scheveningen (NL), Architekt: Wim de Bruijn, Verleger: Aluco Felspartners B.V., Produkt: Kalzip XT 65/... in RAL 9010



## WARMDACHAUFBAUTEN

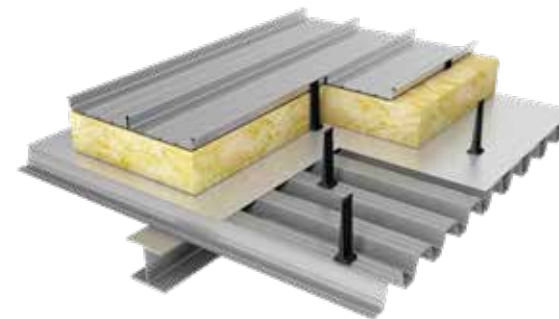
STRAND PAVILLON, Domburg (NL), Architekt: Emma Architecten, Verleger: Aluco Felspartners B.V., Produkt: Kalzip XT 65/... in AluPlusPatina Champagner G12

Kalzip ist ein flexibles, witterungsbeständiges und montagefreundliches Bausystem in Leichtbauweise. Durch umfangreiche Systemkomponenten und Zubehör wird Kalzip zur Komplettlösung für Gebäudehüllen, leicht kombinierbar mit anderen Baustoffen. So entstehen immer wieder einzigartige Gebäude, die optisch und technisch überzeugen.

### Die Vorteile

- Für alle Unterkonstruktionen anwendbar
- Schnelle, weitgehend witterungsunabhängige Montage
- Individuelle Gestaltungsvarianten von Geometrien durch XT-Freiform-Profile für außergewöhnliche Gebäudeformen
- Durchdringungsfreie Dachhaut, dadurch keine Schwachstellen durch Befestiger
- Entspricht den Anforderungen der Industriebaurichtlinie und der DIN 18234-1 an Industriedächern sowie der DIN EN 13984
- Langlebig und nachhaltig durch Verwendung von Aluminium-Recyclinglegierung
- In der Fläche kein Blitzschutz notwendig, da das Aluminium-Stehfalzdach als natürliche Fangeinrichtung dient. Aufbauten jeglicher Art müssen gesondert geprüft werden.

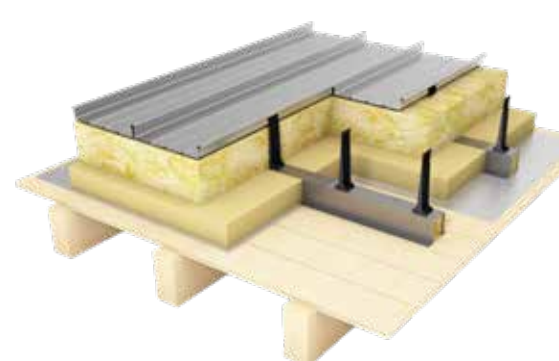
### KALZIP WARMDACH AUF STAHLTRAPEZPROFIL-TRAGSCHALE



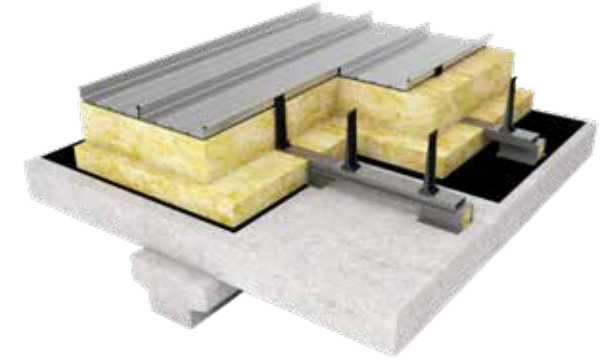
### KALZIP WARMDACH AUF PFETTEN MIT STAHLTRAPEZPROFIL-TRAGSCHALE



### KALZIP WARMDACH AUF HOLZSPARREN MIT SICHTBARER SCHALUNG



### KALZIP WARMDACH AUF BETONDECKE





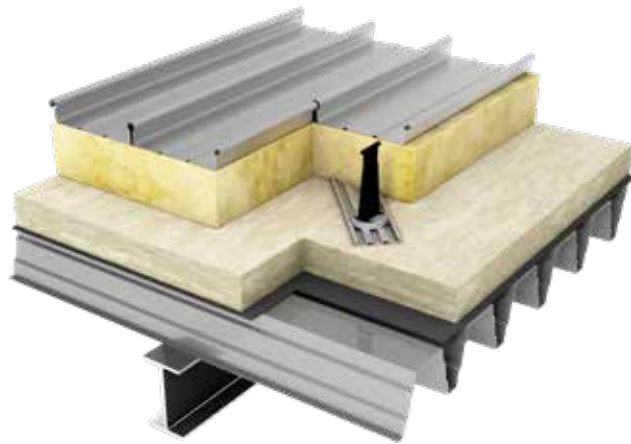
# ENERGIESPAR-DACHSYSTEME

## DUO & DUO PLUS

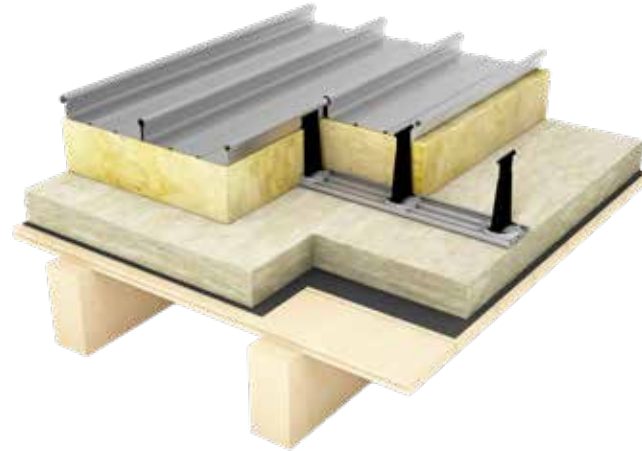
Hervorragender Wärme- und Schallschutz!

- Nahezu frei von Wärmebrücken – dadurch niedriger Wärmedurchgangskoeffizient
- Hoher Wärmeschutz – entspricht stets den Anforderungen der aktuellen EnEV
- Variierbare Wärmedämmdicken bis 400 mm möglich (mehr auf Anfrage)
- Verwendung aller E Klipp-Typen und Höhen
- Hervorragende Schallschutzwerte bis zu  $R'w = 50 \text{ dB (A)}$ , je nach Dachaufbau
- Geringes Gewicht
- Komplettsystem aus einer Hand
- Funktionelle und abgestimmte Systemkomponenten
- Hohe Wirtschaftlichkeit und kurze Montagezeiten durch vorgefertigte Systembauteile
- Für Unterkonstruktionen aus Stahltrapezprofilen, Beton, Porenbeton und Holz

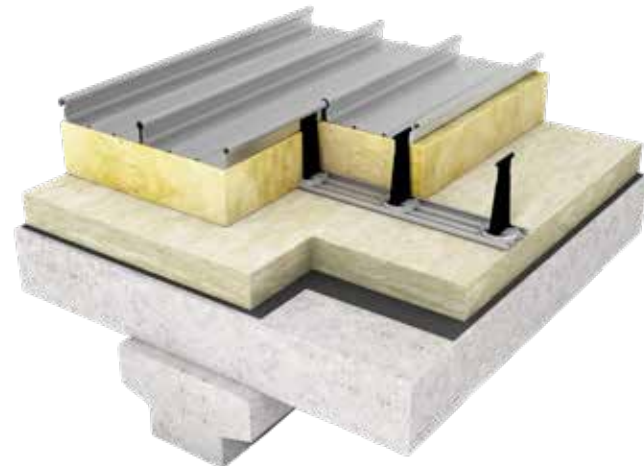
### KALZIP DUOPLUS BINDERDACHAUFBAU



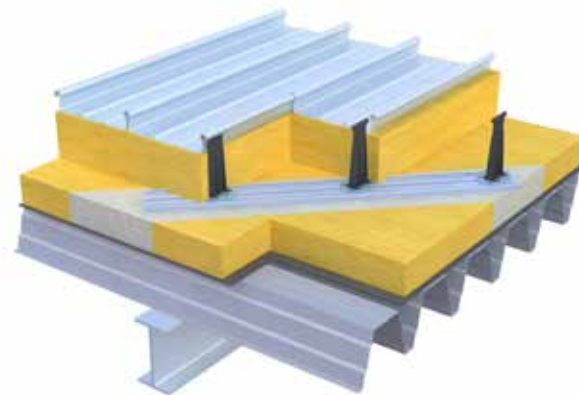
### KALZIP DUOPLUS DACHAUFBAU MIT AUFSPARENDÄMMUNG



### KALZIP DUOPLUS AUF STAHLBETONDECKE



### KALZIP DUO BINDERDACHAUFBAU



HAUS DER BAYERISCHEN GESCHICHTE, Regensburg (D), Architekt: Wörner Traxler Richter, Verleger: Schügel Metal Systems, Produkt: Kalzip 65/400





# BELÜFTETE DACHSYSTEME

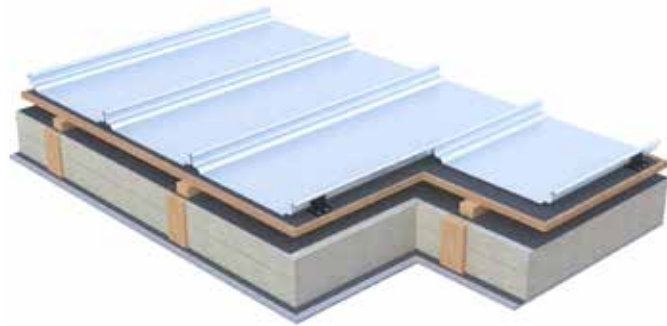
COURTYARD HOUSE, Vorarlberg (AT), Architekt: Christian Tonko, Produkt: Kalzip AluPlusSolar AF 65/537

Die Kalzip belüfteten Dachaufbauten sind kosteneffiziente Dachaufbauten, die sowohl bei Neubauten als auch bei Sanierungsvorhaben zum Einsatz kommen. Die Hinterlüftung sorgt für eine Verbesserung des ganzjährigen Wärmeschutzes. Wir haben für alle Dachaufbauten eine kompetente und geeignete Lösung für Sie.

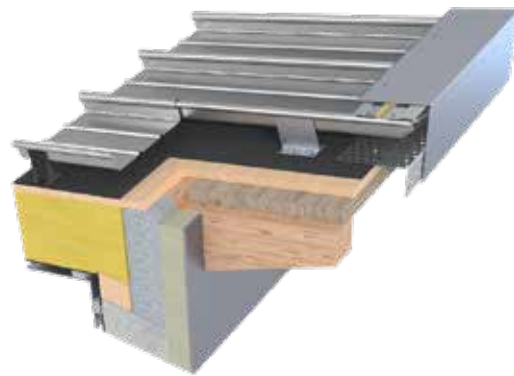
## Die Vorteile

- Wirtschaftliche Alternative gegenüber Bitumenabdichtungen und traditionellen Dachdeckungsmaterialien wie Ziegel oder Schiefer
- Geringe Wartung und keine Erhaltungskosten dank langlebiger Dachhaut
- Kostengünstiges Gesamtpaket durch abgestimmte Systemkomponenten und Oberflächen
- Sicher durch Belüftung
- Sehr geringes Eigengewicht, selbst mit Solar

## KALZIP MIT ZWISCHENSPARRENDÄMMUNG



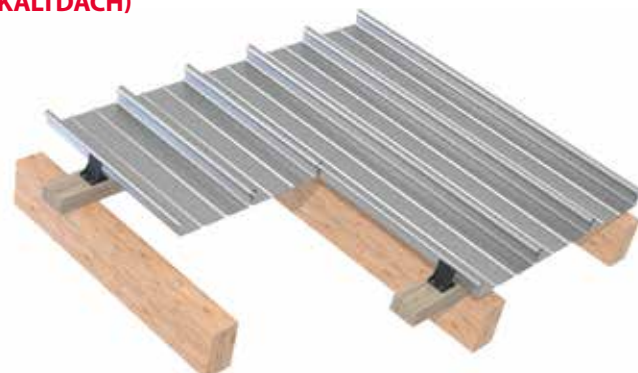
## BELÜFTETER DACHAUFBAU AUF SCHALUNG



## HOLZDACHAUFBAU AUF VARIO LB PFETTE 30 (KALTDACH)



## HOLZDACHAUFBAU AUF HOLZPFETTEN (KALTDACH)



MIT MOBILEN ROLLFORMERN FERTIGEN WIR KALZIP AN JEDEM PUNKT DER ERDE





# DACHSANIERUNGSSYSTEME

GROSSMARKTHALLE, Sendling (D), Architekt: BH Architekten, Verleger: Binder und Sohn GmbH, Produkt: Kalzip Vario LB mit LB Pfettenschuh und 65/400

Die Kalzip Sanierungskonzepte stabilisieren die gesunde Bausubstanz und sorgen als Ergebnis für jahrzehntelangen Schutz.

Neben der Erfüllung der Anforderungen an den Wärmeschutz erreichen die Dachsysteme von Kalzip auch hervorragende Schallschutzwerte. Dank ihres in der Regel geringen Gewichts sind sie außerdem prädestiniert für große Spannweiten und die Sanierung von alten Dächern.

## Die Vorteile

- Höchste Korrosionsbeständigkeit durch seewasserfesten Aluminium-Grundwerkstoff
- Dauerhafter, funktionaler und nahezu wartungsfreier Gebäudeschutz
- Hohe gestalterische Freiheit durch individuelle Dachformen
- Wirtschaftliche, schnelle Montage
- Meistens uneingeschränkte Objektnutzung während der Sanierung
- In den meisten Fällen Einsparung von Entsorgungskosten für alte Dachhaut und Dämmschicht
- Konforme Anpassung an die aktuelle EnEV
- Harte Bedachung

## KALZIP VARIO LB DACHSANIERUNGSSYSTEM



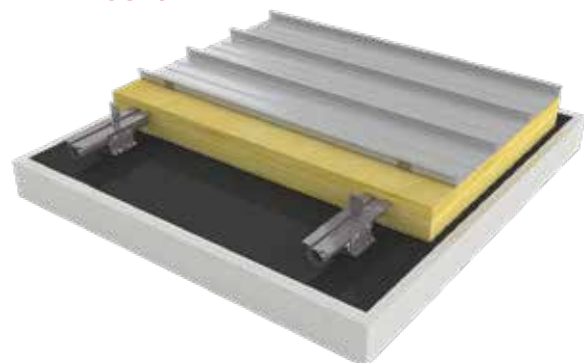
## KALZIP KALTDÄCHER - SANIERUNG VON WELLASBESTDACHDECKUNGEN



## KALZIP DUOPLUS DREHKLIPPSCHIENE E FÜR SANDWICH DACHKONSTRUKTIONEN



## KALZIP WARMDACH - SANIERUNG MIT LB PFETTENSCHUH



# SOLARSYSTEME

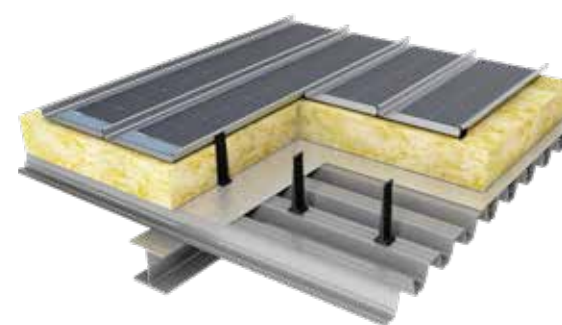
METALINE, Hildrizhausen (D), Architekt: Dälken, Verleger: Zippert GmbH & Co. KG, Produkt: Kalzip AluPlusSolar

Die Module für die dachintegrierten Lösungen Kalzip AluPlusSolar für den Neubau und Kalzip® SolarClad für die Nachrüstung von Stehfalssystemen, sind mit einem proprietären faserverstärkten Kunststoffkern zusammen mit modernsten Vorder- und Rückseiten- sowie EVA-Folien ausgestattet. Das garantiert Festigkeit, ansprechendes Design, Flexibilität, Qualität und Langlebigkeit - alles in einem Modul.

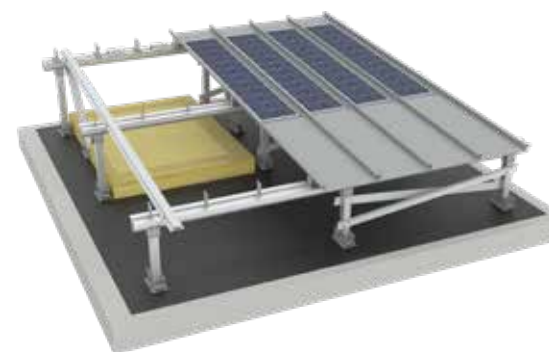
## Die Vorteile

- Maximale Gestaltungsfreiheit für anspruchsvolle Objektarchitektur durch ein dachintegriertes Photovoltaik-System ohne zusätzliche Befestigungselemente
- Nachrüstung bestehender Kalzip Dächer für sämtliche Baubreiten
- Bauaufsichtlich zugelassene Befestigungsklemmen für maximale Sicherheit
- Hohe Sicherheit und Leistungsfähigkeit, ein vollständig IEC-zertifiziertes glasloses, semi-flexibles und ultraleichtes Modul auf Basis von Silizium-Solarzellen
- Optimale Nutzung der Sonnenenergie auch bei schwächeren Lichtverhältnissen durch die mikrolinsenförmige Oberfläche aus ETFE (Ethylen-Tetrafluorethylen) Folie

## KALZIP ALUPLUSOLAR



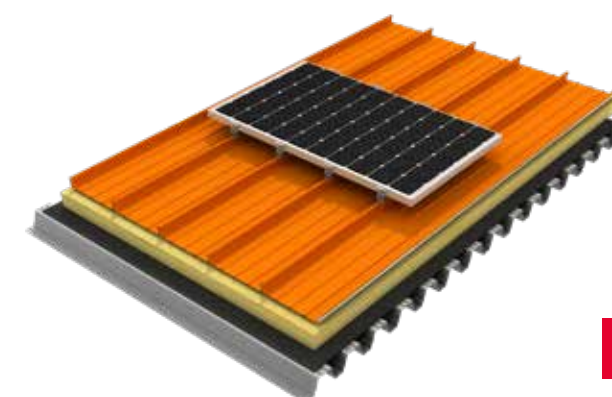
## KALZIP VARIO LB + ALUPLUSOLAR



## KALZIP SOLARCLAD (IDEAL ZUR NACHRÜSTUNG GEEIGNET)



## KALZIP BEFESTIGUNGSKLEMME FA PV







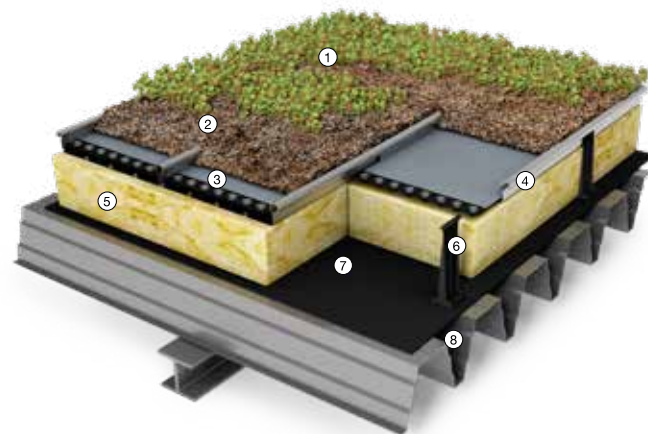
# NATURDACHSYSTEM

Die Komponenten des Kalzip NaturDach Aufbaus kommen als separate Einheit an die Baustelle. Die Funktionsschichten sind in ihrer Wirkungsweise aufeinander abgestimmt und bilden ausführungstechnisch eine Einheit. („Dränung zum Schutz baulicher Anlagen“ sowie den Dachbegrünungsrichtlinien der FLL, Forschungsgesellschaft Landschaftsentwicklung Landschaftsbau, wird entsprochen.)

## Die Vorteile

- Aufbau ohne zusätzliche Abdichtungsmaßnahmen direkt auf den Kalzip Profiltafeln
- Hohe Wirtschaftlichkeit bei schneller Montage
- Umweltverträglich und rückbaubar
- Ganzjährige Verbesserung des Wärmeschutzes und des Raumklimas dadurch Steigerung des Wohnwertes
- Verbesserung des Mikroklimas
- Verlangsamung des Wasserablaufs
- Minimaler Pflegeaufwand der Begrünung

## DACHAUFBAU KALZIP NATURDACH



- ① Sedum-Bepflanzung
- ② Pflanzsubstrat
- ③ Kalzip Dränmatte
- ④ Kalzip Aluminium-Profiltafeln Kalzip 65/400,
- ⑤ Wärmedämmschicht
- ⑥ Kalzip Verbundklipp
- ⑦ Dampf- und Luftsperr
- ⑧ Trapezprofil



# ZUBEHÖR DACHSYSTEME

Exakt zueinander passende Systemkomponenten und sinnvolles Zubehör ergänzen die vielfältigen Gestaltungsmöglichkeiten von Kalzip. Dabei werden den technischen Anforderungen an eine lange Lebensdauer, ein leichtes Handling, an sichere Montage und an die Recyclebarkeit der Werkstoffe höchste Priorität beigemessen.

## Intelligent durchdacht und technisch ausgereift für einen kompletten Dachaufbau:

- Tragschalen aus Stahl oder Aluminium
- Kalzip Dampfsperren
- Dämmstoffe (komprimierbar oder trittfest auf Wunsch)
- Kalzip Systemhalter E-Klipps
- Systembefestiger für alle Untergründe
- Dachwegesysteme mit und ohne Geländer, angepasst auf die jeweiligen Dachgeometrien
- Latchways CFP - bauaufsichtlich zugelassenes seilgeführtes Absturzsicherungssystem für Kalzip® Stehfalzdächer
- Kalzip Schneefangsystem
- Kalzip Bördelklemmen zur durchdringungsfreien Befestigung von additiven Systemen
- Blitzschutzkomponenten
- u.v.m

## ABSTURZSICHERUNGSSYSTEM LATCHWAYS CFP



## KALZIP DACHWEGESYSTEME



## KALZIP BEFESTIGUNGSKLEMMEN



## KALZIP SCHNEEFANGSYSTEM





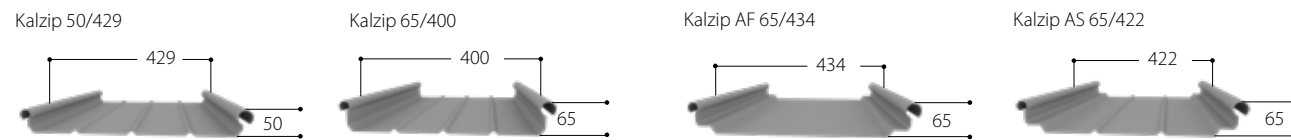


# PROFILTAFELN



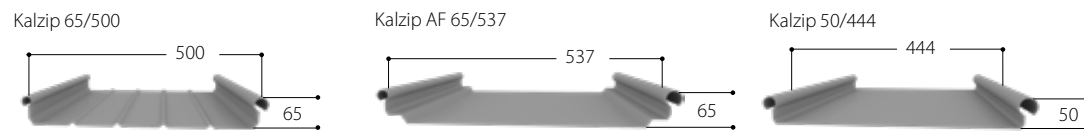
# FORMVARIANTEN

## STANDARDPROFILE - GRUPPE 1 -



**Materialstärken** 0,8 / 0,9 / 1,0 und 1,2 mm in Abhängigkeit zu Mengen und Oberflächen  
 \*AluPlusPatina natur stucco-dessiniert, mf Basic & EQ nur in 1,0 mm

## STANDARDPROFILE - GRUPPE 2 -



**Materialstärken**

**Kalzip 65/500 und AF 65/537:**

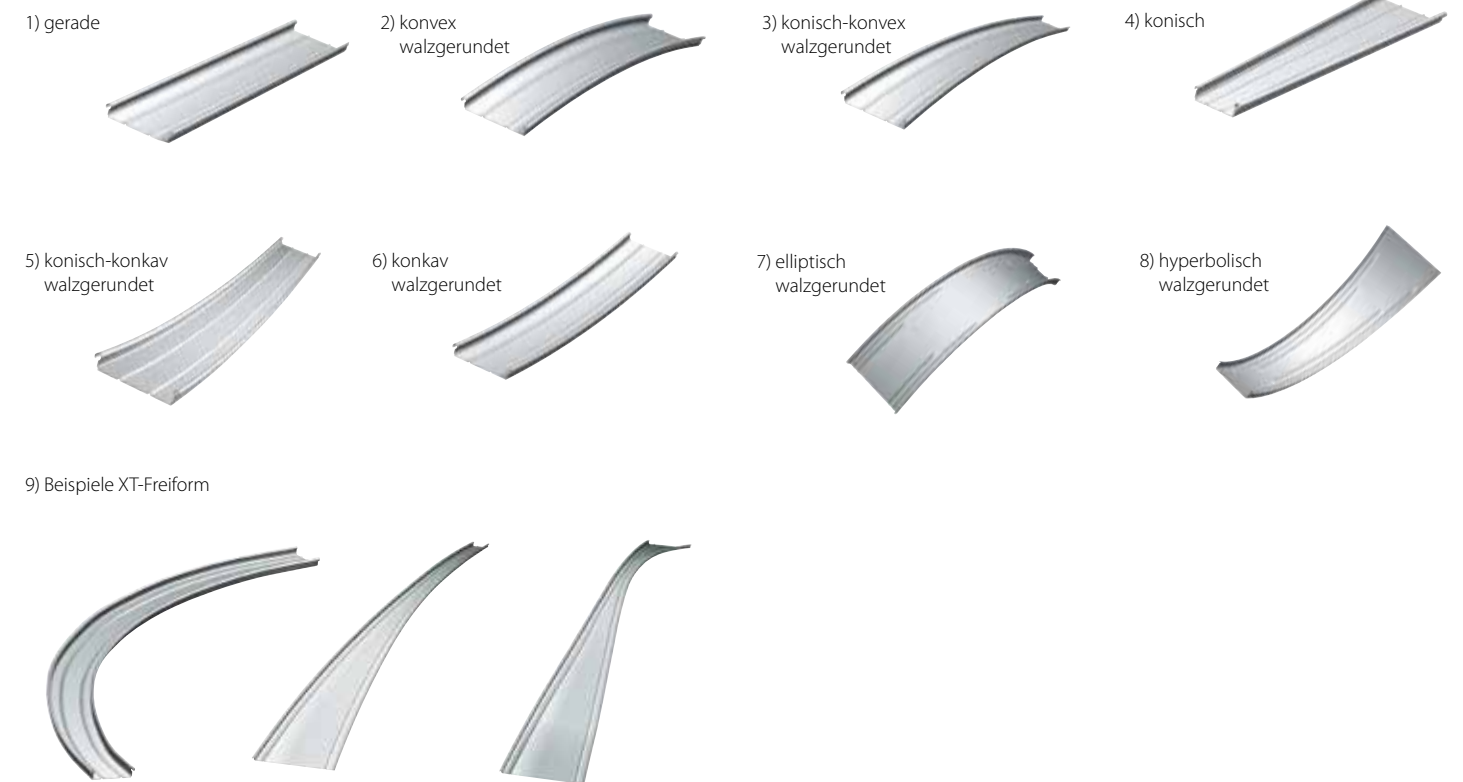
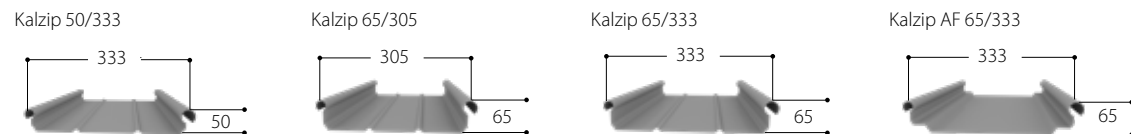
- 0,8 und 1,0 mm in stucco-dessiniert
- 0,8 mm in AluPlusPatina Natur-Aluminium mf Basic
- 0,9 / 1,2 mm in Abhängigkeit zu Mengen und Oberflächen

AF-Profil in Verbindung mit PV nur in 1,0 mm Dicke

**Kalzip 50/444:**

- nur 1,0 mm

**NICHTSTANDARDPROFILE** (auf Anfrage, in Abhängigkeit zur Mindestmenge, Aluminium-Kernwerkstoff: Gem. Zulassung Z-14.1-181)





# KALZIP STEHT FÜR **NACH- HALTIGE & LANGLEBIGE** DACH- & FASSADENSYSTEME



ATELIER HAMES REMIXX, Rumelange (LU), Architekt: 2001, Verleger: Prefalux SA, Produkt: Kalzip 50/429 in Stucco embossed

## FASSADENSYSTEME

Kalzip FC Fassadensystem	20
Kalzip TF 37/800 R Fassadensystem	21
Kalzip Stehfalzfassade	22
Kalzip gelochte Fassaden	24



SPORTHALLE, Choisy Le Roy (FR), Architekt: MARS Architecture, Produkt: Kalzip 65/400 in AluPlusPatina Mill-finish & Kalzip FC 30/400 AluPlusPatina Mill-finish





## FC FASSADENSYSYSTEM

RÉSIDENCE DU HOTELLIÈRE DU RAIL, Rennes (FR), Architekt: ALL Architects, Produkt: Kalzip FC 30/250 & 30/500

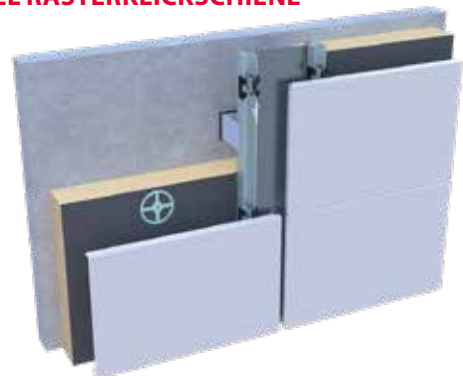
Das patentierte Kalzip FC Fassadensystem ist eine vorgehängte, hinterlüftete Metallfassade. Sie setzt neue Standards in puncto Flexibilität, Montagefreundlichkeit und Wirtschaftlichkeit. Mit dem Kalzip FC Fassadensystem steht Architekten und Planern ein variables und zugleich montagefreundliches Bauprodukt für Neubau- und Sanierungsvorhaben zur Verfügung.

### Die Vorteile

- Schnelle, sichere und einfache Montage durch patentiertes Klicksystem
- Verlegung von oben nach unten und von unten nach oben frei möglich
- Planungsunterstützung bei Unterkonstruktion und FC-Fassade
- Dauerhafte, nachhaltige und wirtschaftlich überaus günstige Fassadenlösung

- Nachhaltiges Produkt mit produktspezifischer Deklaration (EPD) nach DGNB
- Einfaches Austauschen ggf. beschädigter Fassadenpaneele

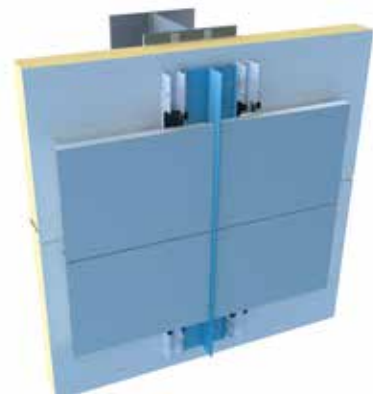
### FC FASSADENSYSYSTEM AUF MASSIVWAND MIT SEL RASTERKLIKSCHIENE



### FC FASSADENSYSYSTEM AUF STAHLKASSETTE



### FC FASSADENSYSYSTEM AUF SANDWICHPANEEL



### FC FASSADENSYSYSTEM AUF MASSIVWAND MIT SE RASTERKLIKSCHIENE



## TF 37/800 R FASSADE

FEUERWEHR NO. 5, Levis (CA), Architekt: STGM - St-Gelais Montminy + Associés, Produkt: Kalzip TF 37/800 R in AluPlusPatina UltraDark

Kalzip Fassadenpaneele bieten Architekten und Bauherren neue Perspektiven für eine individuelle Ausführung nach Maß. Durch rationelle Produktion sowie ökonomischen und damit ökologischen Materialeinsatz erfüllen sie alle Anforderungen an praxisgerechtes Bauen.

### Die Vorteile

- unverwechselbares, ästhetisches Design mit klarer Fernwirkung
- Wirtschaftlichkeit und Ressourcenschonung
- geringes Gewicht
- variable Möglichkeiten der Schall- und Wärmedämmung

- Microlinierung durch Profilierung
- Ballwurfsichere Fassade

### AUF BETON ODER MAUERWERK



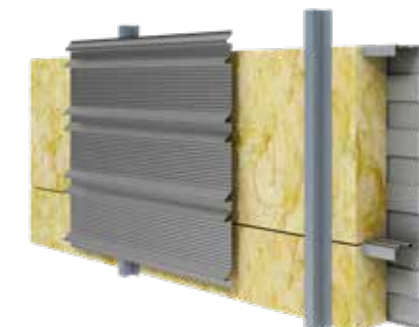
### AUF PFOSTEN-RIEGELSYSTEM



### AUF TRAPEZPROFILIEN



### AUF STAHLKASSETTE







# STEHFALZFASSADE

RÉSERVE DES MUSÉES DE POITIERS (FR), Architekt: Hugues Fontenas Architect, Produkt: Kalzip 65/305, 65/400, 65/500

Kalzip Stehfalzfassaden bieten einen nachhaltigen und wirtschaftlichen Wetterschutz und sind aufgrund ihrer Vielseitigkeit das perfekte Gestaltungsmittel wenn es darum geht, die Fassade als Visitenkarte des Gebäudes gekonnt in Szene zu setzen. Die Linienführung der Falze, egal ob vertikal oder horizontal, bestimmt das Erscheinungsbild. Zusätzlich stehen dem Bau-schaffenden eine Vielzahl von Oberflächen und Farben zur Verfügung.

## Die Vorteile

- Hochwertig veredelte, metallische oder beschichtete Oberflächen auf dauerhafter Aluminiumbasis
- Lichtschutz vor Glasfassaden
- Effektvolle Akzentuierung von Fassadenflächen
- Differenzierung zwischen öffentlichem und halböffentlichem Raum
- Ideal für die optische Aufwertung unansehnlicher Fassaden
- Hochkorrosions- und wertbeständig für langzeitigen Gebäudeschutz
- Wirtschaftliche Sanierung von Fassaden

## AUFBAU KALZIP STEHFALZFASSADE







# GELOCHTE FASSADEN

DEUTSCHE FLUGSICHERUNG, Kaufbeuren (D), Architekt: HENN Architekten, Verleger: Pröckl GmbH Produkt: Kalzip 65/400 + RV 6/8

## PERFORIERTE KALZIP PROFILBAHNEN

gerade



konvex walzgerundet



konkav walzgerundet



## PERFORIERTE KALZIP FC FASSADENPANELE



RV 6-8  
Lochanteil:  
min. 44%, max. 48%  
abhängig von Paneelbreite  
Lochdurchmesser: 6 mm



RV 3-5  
Lochanteil:  
min. 29%, max. 31%  
abhängig von Paneelbreite  
Lochdurchmesser: 3 mm

## PERFORIERTES KALZIP TF 37/800 R FASSADENPANELE



# FALZBARES ALUMINIUM



HÖLDERLIN HAUS, Nürtingen (D), Architekt: Aldinger Architekten, Verleger: Gökermann GmbH, Produkt: Kalzip Falzbares Aluminium B40





# FALZBARES ALUMINIUM

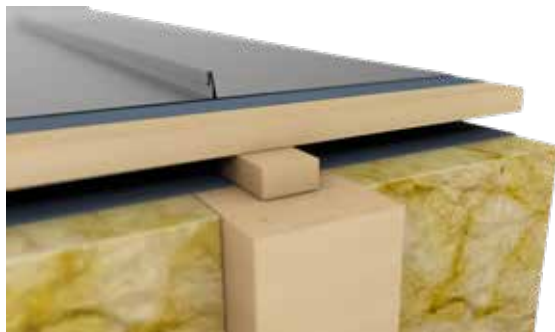
BODEGAS BERONIA, La Rioja (ES), Architekt: IDOM Architects, Verleger: CYAR, Produkt: Kalzip Falzbare Aluminium TitanSilber

Kalzip Falzbare Aluminium ist das ideale Material für die Verarbeitung in traditioneller Klempnertechnik. Nahezu jede Form für Dach und Fassade ist umsetzbar. Falzen, Kanten, Bördeln und Ziehen – die Oberflächen werden konventionell mit den bekannten Werkzeugen schnell und präzise bearbeitet.

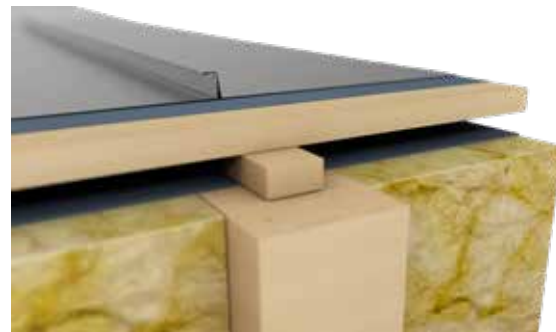
## Die Vorteile für Planer und das Handwerk:

- Gestaltungsfreiheit durch nahezu uneingeschränkte Formbarkeit
- Überzeugendes Preis-Leistungs-Verhältnis
- Planungs-, Bauzeit- und Kostensicherheit durch einfache Verarbeitung des Materials, selbst bei niedrigen Temperaturen ohne Anwärmen
- Hochkorrosions- und wertbeständig für langzeitigen Gebäudeschutz
- Komfortable Verarbeitung in traditioneller, bekannter Klempnertechnik
- Eine 100 kg-Rolle FalZinc 600 mm Baubreite hat etwa 88 lm, im Vergleich zu 33 lm bei Zink
- In den meisten Konstruktionen ist eine strukturierte Trennlage auf Vollholzschalung nicht erforderlich

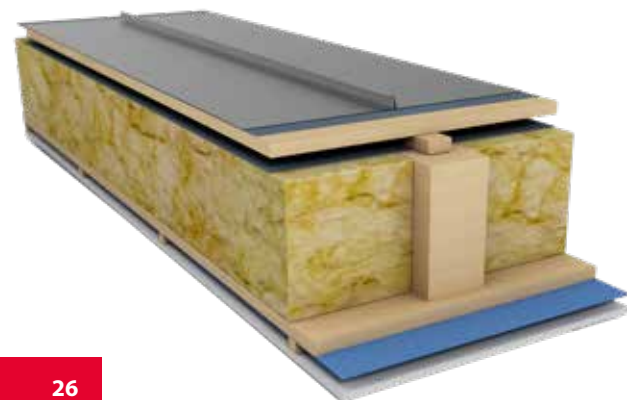
## DOPPELSTEHFALZ



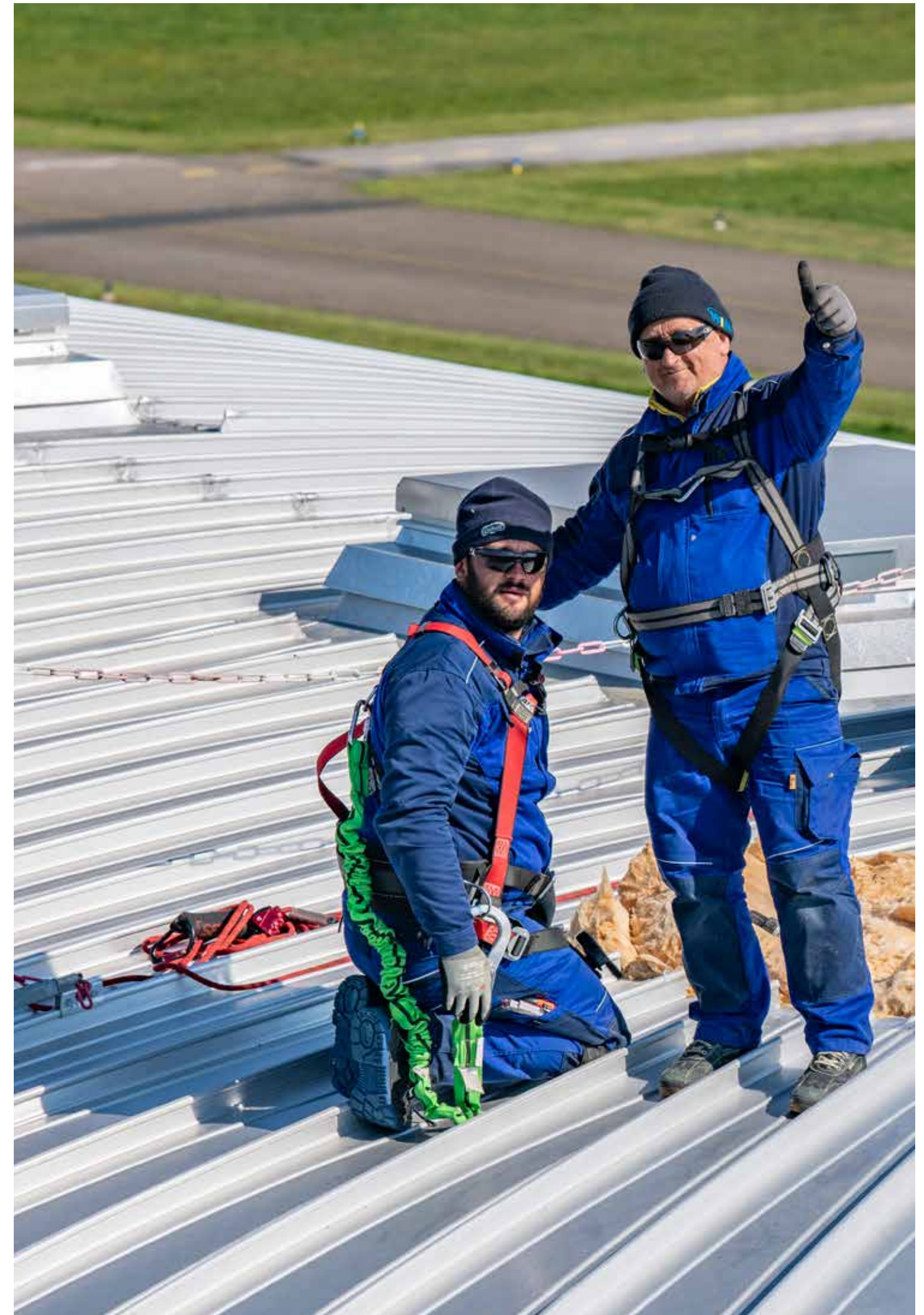
## WINKELSTEHFALZ



## ZWEISCHALIGER, HINTERLÜFTETER DACHAUFBAU



## ZWEISCHALIGER, HINTERLÜFTETER FASSADENAUFBAU







# WWW.KALZIP.COM

Kalzip ist ein eingetragenes Markenzeichen.

Es wurde größtmögliche Sorgfalt angewandt, um zu gewährleisten, dass der Inhalt dieser Veröffentlichung korrekt ist. Weder Kalzip noch ihre Handelsvertretungen übernehmen jedoch Verantwortung oder Haftung für Fehler oder Informationen, die als irreführend erachtet werden.

Es obliegt dem Kunden, die von der Kalzip GmbH hergestellten oder gelieferten Produkte vor deren Einsatz auf ihre Eignung hin zu prüfen.

Copyright ©2024  
Kalzip GmbH



**Kalzip GmbH**  
August-Horch-Str. 20 – 22  
56070 Koblenz  
Deutschland

+49 (0) 261 9834-0  
mail@kalzip.com