

Kalzip® Oberflächen und Farben

Dach- und Fassadensysteme – von klassisch bis edel



AUSDRUCKSSTARKE FARBEN & OBERFLÄCHEN FÜR AUSDRUCKSSTARKE ARCHITEKTUR

Die Ästhetik von Oberflächen und Farben findet in der Architektur viele Mittel des Ausdrucks. Die visuelle Wahrnehmung verändert sich mit dem Lichteinfall – im Wechsel der Tageszeiten, dem Spiel zwischen Licht und Schatten ebenso wie im Wechsel der Jahreszeiten. Feuchtigkeit, Regen, Frost und Licht inszenieren den Baukörper und machen Formen und Stimmungen erlebbar.

Oberflächen und Farben zählen deshalb zu den kraftvollsten Ausdrucksmitteln in der Architektur. Sie vermitteln Identität und Individualität ihrer Nutzer und schaffen eine Unverwechselbarkeit. In Kombination mit dem Werkstoff Aluminium prägen sie das Erscheinungsbild moderner Bauwerke in eindrucksvoller Weise.

Kalzip Dach- und Fassadensysteme sind ein besonderes Instrument, um klassische und edle Ausdrucksformen der Baukunst zu materialisieren. Wie keine anderen Bausysteme sind sie in der Lage, zeitgenössischer Architektur Form zu geben.



RÉSIDENCE HOTELIÈRE DU RAIL, Rennes (FR), Architekt: ALL Architects, Produkt: Kalzip FC 30/ 250; 500, Oberfläche: AluPlusPatina Champagner G12



KALZIP OBERFLÄCHEN

KOMPROMISSLOS METALLISCH

Klassisch-moderne stucco-dessinierte Oberflächen

Kalzip Profiltafeln gibt es klassisch in stucco-dessinierter Ausführung. Ihre materialtypische metallische Oberfläche entsteht durch die Bearbeitung mit zusätzlichen Prägewalzen.

Die Profiltafeln verfügen über außerordentliche Eigenschaften – ihre sehr robuste Oberflächenstruktur ist resistent gegen leichte mechanische Beschädigungen, wie sie z. B. bei der Montage der Profiltafeln entstehen können. Die diffuse Reflexion der Oberfläche mindert die Blendwirkung.

Das Material eignet sich sehr gut, um größere Dach- und Fassadenflächen zu gestalten.

Das Natur-Aluminium besitzt eine Oberflächenvergrauung. Die Oberfläche ist seewasserfest und witterungsbeständig, auch gegen aggressive Umwelteinflüsse.

Die Eigenschaften einer stucco-dessinierten Kalzip Oberfläche:

- Extrem witterungsbeständige und robuste Oberfläche
- Verminderte Blendwirkung durch diffuse Lichtreflexionen



Stucco Dessiniert



WILLI GRAF SCHULE, Koblenz (GER), Architekt: TERNES architekten BDA, Produkt: Kalzip FC 30/300, Oberfläche: Polyester-Beschichtung

Die moderne Bautechnik stellt höchste Anforderungen an die Witterungs- und Korrosionsbeständigkeit der eingesetzten Werkstoffe. Farbige Kalzip Aluminium-Profiltafeln sind das Ergebnis modernster Oberflächenveredelungstechnologien.

Kontrollierte Farbqualität

Die im Coil-Coating-Verfahren beschichteten Aluminiumbänder durchlaufen eine Vielzahl aufwendiger Bearbeitungsstufen. Sie werden je nach Art der Beschichtung unterschiedlich vorbehandelt und in dem gewünschten Farbton beschichtet. Einseitig beschichtete Aluminiumbänder erhalten auf der Rückseite eine Schutzlackierung. Zum Erzielen einer witterungs- und farbbeständigen Beschichtung werden nur hochwertige Einbrennlacke auf Polyester-, PVDF- und HPC-Basis verwendet.

Der Coil-Coating-Prozess wird nach den Normen der ECCA (European Coil-Coating Association) überwacht. Wichtige Kriterien hierbei sind: Farbton, Glanzgrad, Lackschichtdicke, Lackhärte, Lackhaftung und Verformbarkeit. Hinzu kommen Langzeitprüfungen wie z. B. saurer Salzsprühtest, QUV-B-Test, Kondenswasserklima in SO₂-haltiger Atmosphäre sowie Freibewitterungsversuche in aggressiver Umgebung.

Kalzip Profiltafeln in Polyesterbeschichtung

Die Beschichtung ist robust und besitzt sehr gute Verformungseigenschaften sowie eine gute Witterungs- und UV-Beständigkeit. Kalzip Profiltafeln in Polyester-ausführung werden hauptsächlich an Standorten mit normalen Umwelteinflüssen eingesetzt.

Zum Schutz der Oberfläche während der Montage bieten wir wahlweise Schutzfolie auf großem Bördel oder vollflächige Schutzfolie (exkl. kleiner Bördel) an.

Kalzip Profiltafeln in PVDF-Beschichtung

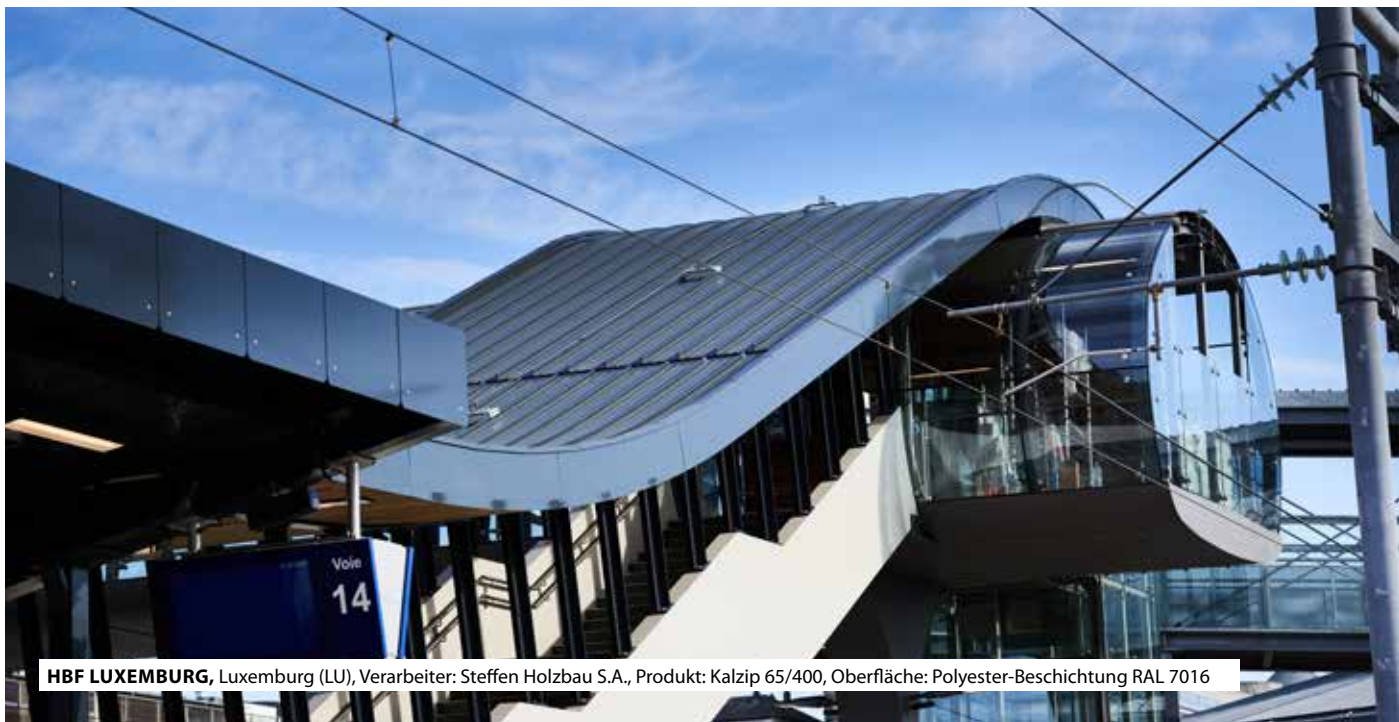
Diese Beschichtung ist besonders gut für aggressive Umgebungen und extreme klimatische Bedingungen, z. B. Seewassernähe, geeignet. Profiltafeln in PVDF-Qualität zeichnen sich durch hervorragende UV-Beständigkeit aus, besitzen sehr gute Verformungseigenschaften und werden vornehmlich in der Fassadengestaltung eingesetzt.

Kalzip ProTect-Beschichtung

Zum Schutz der Oberflächen bietet Kalzip zusätzlich eine hochwertige und außergewöhnlich wetterbeständige High-End-Spezialbeschichtung auf Basis einer Polymertechnologie unter Verwendung von Fluorcarbon (FLP). Sie zeichnet sich durch extrem hohe Kratzfestigkeit, beste Farbton- und Glanzstabilität sowie eine deutlich höhere Oberflächenhärte und Temperaturbeständigkeit aus.

Eigenschaften der ProTect-Beschichtung:

- Lieferbar für RAL-, NCS- und Metallicfarbtöne
- Hervorragende Langzeiteigenschaften mit geringster Auskreidung
- Sehr gute Schmutzabweisung durch ein teflonähnliches Verhalten, dadurch weniger Reinigungsaufwand
- Chemikalienbeständig, auch gegen aggressive Emissionen wie z. B. Flugzeugabgase
- Durch die FLP-Technologie und einem zusätzlichen Klarlack wird ein „AntiGraffiti-Effekt“ erzielt, der einen wirksamen Schutz gegen Vandalismus bietet
- Auch in hochglänzenden Oberflächen lieferbar
- Entspricht den Untersuchungsbedingungen des Floridatests (Auslagerung von über 20 Jahren)



HBF LUXEMBURG, Luxemburg (LU), Verarbeiter: Steffen Holzbau S.A., Produkt: Kalzip 65/400, Oberfläche: Polyester-Beschichtung RAL 7016

KALZIP FARBEN

GRENZENLOSE VIELFALT

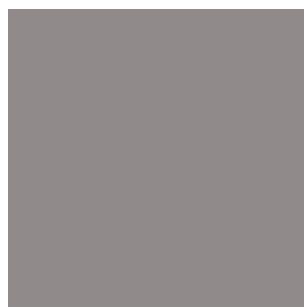
Standardoberflächen für Kalzip Profiltafeln in Polyesterbeschichtung
(in Abhängigkeit zum Profiltyp und der Materialstärke)



RAL 7016 Anthrazitgrau

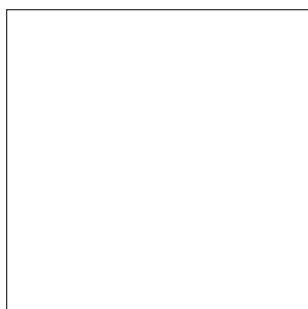


RAL 9006 Weißaluminium

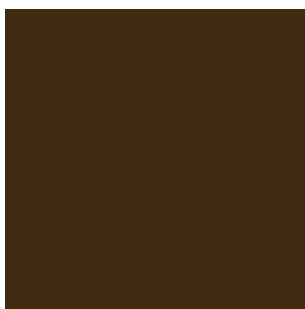


RAL 9007 Graualuminium

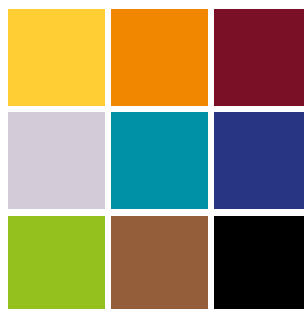
Nicht Standardoberflächen für Kalzip Profiltafeln in Polyesterbeschichtung
(Mindestmengen ab 300m² in Abhängigkeit zum Profiltyp und der Materialstärke)



RAL 9010 Reinweiß



RAL 8014 Sepiabraun



Weitere Farben in RAL / NCS
und Sonderfarbtöne auf Anfrage



KALZIP HPC

DAS HOCHLEISTUNGS-FARBSYSTEM

Das High-Performance-Farbsystem (HPC) ist eine Weiterentwicklung auf Polymerharzbasis, die sich besonders durch eine hohe Auskreichungsbeständigkeit und Farbstabilität auszeichnet. Sie bietet eine hohe Widerstandsfähigkeit und eignet sich für den Einsatz in aggressiven und anspruchsvollen klimatischen Bedingungen mit hoher UV-Strahlung. Mit einem Glanzgrad von nur 3 % setzt Kalzip HPC Akzente in der Dach- und Fassadengestaltung.

Die HPC R Oberfläche in dem Farbton Anthrazitgrau zeichnet sich durch ihre leicht raue Textur aus. Sie ist robust und äußerst widerstandsfähig gegen UV-Strahlung und weist eine extrem hohe Auskreichungsbeständigkeit auf. Das umweltfreundliche Bandbeschichtungsverfahren und der Verzicht auf eine Oberflächenfolierung macht die HPC R Oberfläche zu einem echtem pro-aktiven Beitrag für umweltgerechtes Bauen.

Auskreidung/Farbstabilität

Auskreichungen von Lacken sind in einem Rating geregelt. Jede Farbe beginnt mit 10. Je stärker die Auskreidung desto geringer der Wert. Das HPC/HPC R Farbsystem weist nach 15 Jahren einen Wert von ≥ 8 auf, was als sehr gut bzw. fast nicht sichtbar bezeichnet werden kann. Gleiches gilt für die Farbstabilität. Der Wert beträgt $\Delta E < 5$. Damit weist das Farbsystem ein ausgezeichnetes, stabiles Verhalten auf.

Profitieren Sie von einer 15 jährigen Herstellergarantie auf Farbstabilität und Auskreidung. Bei Fassadenanwendungen ist eine Garantie von 20 Jahren möglich. Dieser Vorteil ist einzigartig und gilt unter normalen atmosphärischen Einwirkungen und Bedingungen für:

- Kalzip Profiltafeln in allen Baubreiten
- Kalzip FC Fassadenpaneele
- Kalzip Flachbleche und Coils

Geltungsbereich: Gültig für Europa

Zum Schutz der HPC Oberfläche wird während der Montage eine vollflächige Schutzfolie (exkl. kleiner Bördel) eingesetzt. Bei HPC R kommt diese nicht zum Einsatz.



Eigenschaften von Coil-Coating-Farbsystemen

Lacksystem	Schichtdicke (µm)	Balance von Härte und Flexibilität	Chemikalienbeständigkeit	Auskreichungsverhalten	Wetterbeständigkeit	Glanzgrad %
Polyester 2-Schicht	25 +/- 5	+	+	+	+	10 – 80
PVDF 2-Schicht	25 +/- 5	+	++	++	++	10 – 30
HPC 2-Schicht	35 +/- 5	+	++	++	++	3 – 80

+ > gut ++ > ausgezeichnet

Quelle: ECCA European Coil Coating Association

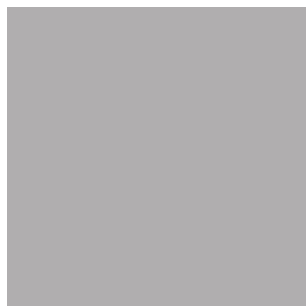


Exklusive Farben im HighPerformance Farbsystem (HPC/HPC R) mit Langzeitgarantie

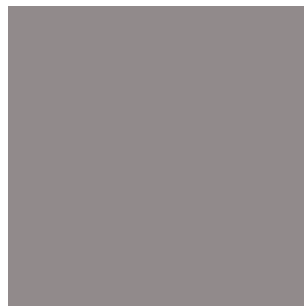
Standardoberflächen für Kalzip Profiltafeln und FC Fassadenpanele
(in Abhängigkeit zum Profiltyp und der Materialstärke)



HPC M353 Anthrazitgrau R



HPC M353 RAL 9006
Weißaluminium

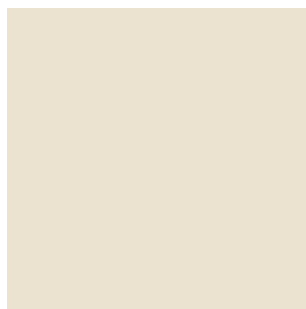


HPC M353 RAL 9007



HPC M353 RAL 7016
Anthrazitgrau

Nicht Standardoberflächen für Kalzip Profiltafeln und FC Fassadenpanele in HPC-Beschichtung
(Mindestmengen ab 300m² in Abhängigkeit zum Profiltyp und der Materialstärke)



Weitere Farben in RAL / NCS
und Sonderfarbtöne auf Anfrage

KALZIP ALUPLUSPATINA – MATT UND METALLISCH FÜR DACH UND FASSADE

Mit den metallischen AluPlusPatina Oberflächen für Dach- und Fassadensysteme bietet Kalzip Planern und Architekten dezent edle Oberflächen in Gold, Bronze und Kupfer Optik.

Eine spezielle Oberflächenbehandlung mindert die diffuse Lichtreflexion der vorbewitterten Oberflächen. Die farblichen Abstufungen werden ohne Verwendung von Farbaufträgen mittels elektrolytischer Passivierung hergestellt. Die Dicke der passivierten Beschichtung bleibt im Laufe der Jahre gegenüber der ursprünglichen Stärke unverändert und gewährleistet so eine lange Lebensdauer.

Standardmäßig sind die AluPlusPatina Oberflächen für alle Kalzip Standard-Baubreiten sowie für das Kalzip FC Fassadensystem verfügbar.

Die Eigenschaften von Kalzip AluPlusPatina:

- Extrem witterungsbeständige und robuste Oberfläche
- Ideal für in die Fassade übergehende Gebäudehüllen
- Schmutzabweisende und kratzfeste Oberfläche – unempfindlich gegen Fingerprints
- UV-beständig
- AntiGraffiti-beständig
- Keine Filiformkorrosion

AluPlusPatina Basic stucco-dessiniert

- stucco-dessinierte, patinierte Oberfläche
- entspricht einer über Jahre bewitterten Naturaluminium-Oberfläche
- spezielle Oberflächenbehandlung erzeugt mattes Erscheinungsbild sowie eine gleichmäßige Oberflächenvergrauung

AluPlusPatina Basic walzblank

- glatt gewalzte, matte Oberfläche für einfache und zweckmäßige Ansprüche
- entspricht einer über Jahre bewitterten Naturaluminium-Oberfläche
- spezielle Oberflächenbehandlung erzeugt mattes Erscheinungsbild
- 10 Jahre Garantie unter normalen atmosphärischen Einflüssen
- AntiGraffiti-Eigenschaft mit leicht zu reinigender Oberfläche

AluPlusPatina EQ

- Weiterentwicklung der bestehenden AluPlusPatina Oberflächen
- dezent edle Tönungen in Bronze
- Tönungen ohne Verwendung von Farbaufträgen mittels elektrolytischer Passivierung
- Schichtdicke von 5 µm bleibt im Laufe der Jahre gegenüber der ursprünglichen Stärke nahezu unverändert
- gewährleistet so eine lange Lebensdauer
- für gewalzte Aluminiumbänder
- Anti.Graffiti-Eigenschaft mit leicht zu reinigender Oberfläche





BRAUEREI „DE HALVE MAAN“, Brügge (BE), Architekt: Architecten Groep III, Produkt: Kalzip W 18/76, Oberfläche: AluPlusPatina Gold G30

Metallische Standardoberflächen für Kalzip Profiltafeln und FC Fassadenprofile
(in Abhängigkeit zum Profiltyp und der Materialstärke)



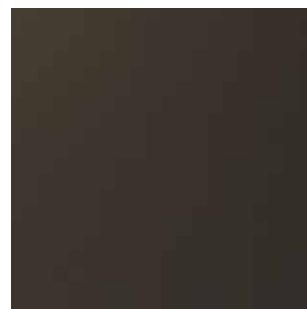
AluPlusPatina Natur-Aluminium, stucco-dessiniert – Standard für Kalzip Profiltafeln



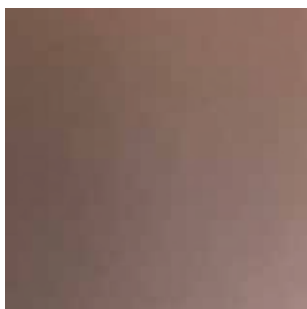
AluPlusPatina Natur-Aluminium, mill finish



Medium-dark Bronze B 40 mill finish



AluPlusPatina UltraDark mill finish 3004 EQ

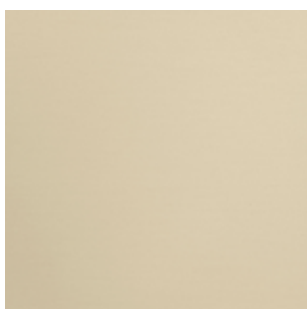


Red Copper mill finish

Abnahmemengen: Die Mindestabnahmemengen der Standardoberflächen bzw. -materialstärken liegen bei 300 m². Kleinmengen ab 50 - 200 m² entnehmen Sie bitte aus der Standardübersicht oder der aktuellen Preisliste.

Zum Schutz der Oberfläche während der Montage wird eine vollflächige Schutzfolie (exkl. kleiner Bördel) eingesetzt.

Metallische Nicht Standardoberflächen für Kalzip Profiltafeln und FC Fassadenprofile
(in Abhängigkeit zum Profiltyp und der Materialstärke, Mindestmengen auf Anfrage)



Champagner G 12 – mill finish



Medium Gold G 30 mill finish



Mid-Bronze B 30, mill finish



Dark Bronze B 50, mill finish



TRADITIONELLE ZINKOPTIK - KALZIP ALUPLUSZINC

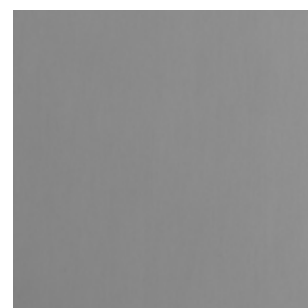
AluPlusZinc und AluPlusZinc Dark sind optisch dem traditionellen vorbewitterten Werkstoff Zink nachempfunden. Sie geben Bauwerken, Dachlandschaften und Fassaden einen unverwechselbaren Charakter. Eine zeitlose, ästhetische Ausstrahlung der klassischen, vorbewitterten Zinkpatina oder das dezente Grau des Schiefers stehen in Harmonie mit den traditionellen Dächern und Wandbekleidungen. Die Patinierung beider Oberflächen entwickelt sich durch äußere Einflüsse „lebendig“ weiter und bleibt dauerhaft beeindruckend.

Nach strengen Qualitätsmaßstäben entstehen durch ein patentiertes Verfahren Hightech-Aluminiumprodukte für anspruchsvolle Projekte.

Zum Schutz der Oberfläche während der Montage wird eine vollflächige Schutzfolie (inkl. kleiner Bördel) eingesetzt.

Die Eigenschaften von Kalzip AluPlusZinc und AluPlusZinc Dark:

- Im PEGAL-Verfahren aufgebraute Zinkpatina
- Seewasserfeste Aluminiumlegierung – für korrosionssichere, nachhaltige und beständige Schönheit von Gebäuden
- Keine Belastung des Grundwassers durch Schwermetallionenauswaschung
- Ideal für die sensible Anpassung an das Umfeld bei Sanierungen
- Überzeugende Optik für moderne Neubauprojekte
- Wirtschaftlich in Preis und Leistung



AluPlusZinc



Gewährleistung

Sämtliche gezeigten Oberflächen und Farben können drucktechnisch nicht originalgetreu wiedergegeben werden. Bei der Fertigung der Vormaterialbänder für alle unsere Produkte in stucco-dessinierter oder walzblanker Ausführung mit naturfarbener oder vorbewitterter (z. B. AluPlusPatina, Titansilber) Oberfläche sowie bei transparenten Lacksystemen können produktionsbedingte Verfärbungen und Ungleichmäßigkeiten des äußeren Erscheinungsbildes nicht ausgeschlossen werden. Diese Farbunterschiede, deren Intensität produktionstechnisch nicht beeinflussbar sind, treten verstärkt an den Seitenrändern der Bänder auf und werden z. B. bei FC-Paneeelen erst

nach der Montage unter Berücksichtigung unterschiedlicher Blickwinkel sowie Licht- und Witterungsverhältnisse als optische Ungleichmäßigkeiten erkennbar. Farbabweichungen solcher Art stellen im Sinne der gesetzlichen Gewährleistungsvorschriften und entsprechend der DIN EN 485-1 keinen Sachmangel dar, so dass Gewährleistungsansprüche des Auftraggebers insoweit ausgeschlossen sind. **Weitere Informationen zu Lieferzeiten und Mindestmengen entnehmen Sie bitte aus der Standardübersicht für Profiltafeln, Paneele, metallische Oberflächen und Farben.**



WWW.KALZIP.COM

Kalzip ist ein eingetragenes Markenzeichen.
Es wurde größtmögliche Sorgfalt angewandt, um zu gewährleisten, dass der Inhalt dieser Veröffentlichung korrekt ist. Weder Kalzip noch ihre Handelsvertretungen übernehmen jedoch Verantwortung oder Haftung für Fehler oder Informationen, die als irreführend erachtet werden.

Es obliegt dem Kunden, die von der Kalzip GmbH hergestellten oder gelieferten Produkte vor deren Einsatz auf ihre Eignung hin zu prüfen.

Copyright ©2023
Kalzip GmbH



Kalzip GmbH
August-Horch-Str. 20 – 22
56070 Koblenz
Deutschland

+49 (0) 261 9834-0
mail@kalzip.com