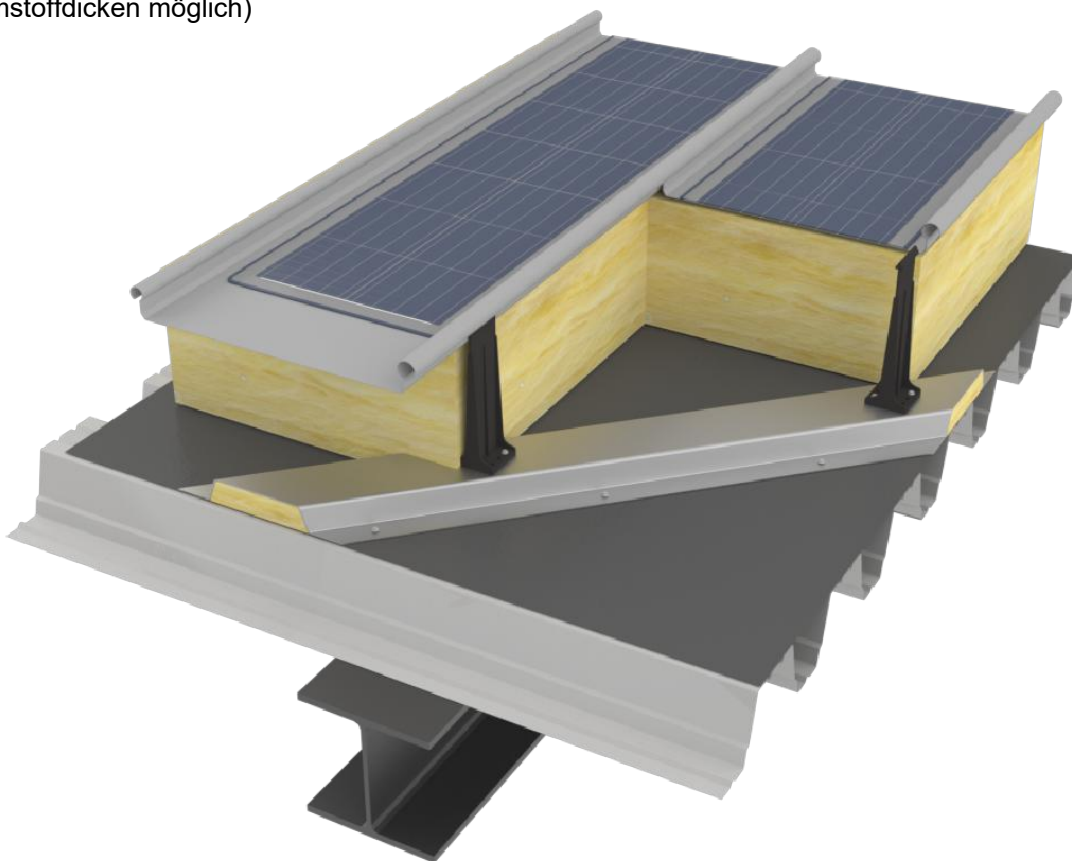


Dachaufbau Binderdach (hohe Dämmstoffdicken möglich)



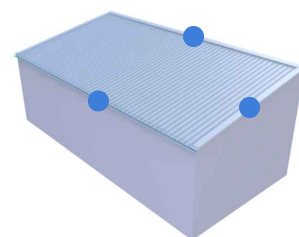
Die Verteilung der Klipps (Halter) und Stahlhutprofile erfolgt diagonal zwecks gleichmäßiger Belastung der Stahltrapezprofile.

Konstruktionsvorschläge ohne Dachüberstand

Klipp-Unterkonstruktion: Stahl

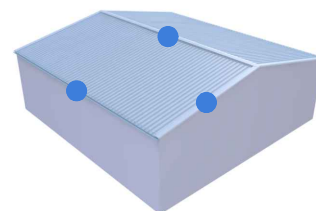
Pulldach:

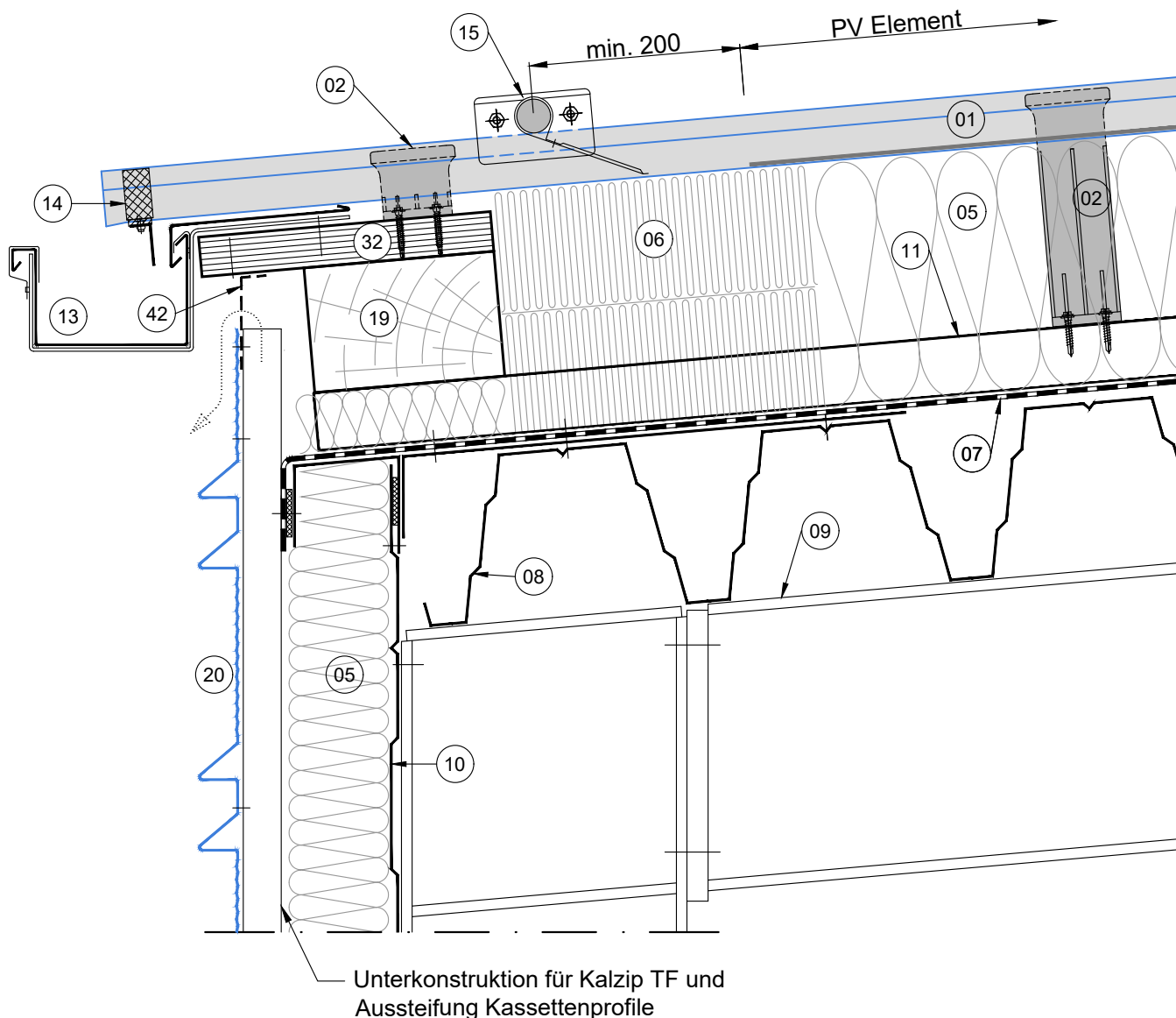
- 8.11 Traufe
- 8.12 Pulldachfirst
- 8.14 Ortgang mit Abdeckblech



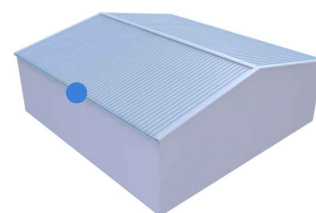
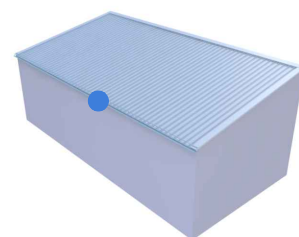
Satteldach:

- 8.11 Traufe
- 8.13 Satteldachfirst
- 8.15 Ortgang mit Kalzip Übergangsblech





- 01 Kalzip Stehfalz-Profiltafel AluPlusSolar
- 02 Verbundklipp (Halter)
- 05 Wärmedämmung
- 06 Wärmedämmung trittfest
- 07 Dampfsperre
- 08 Stahl - Trapezprofil
- 09 Stahl - Binder
- 10 Stahl - Kassettenprofil
- 11 Stahl - Hutprofil wärmegeklämt, diagonal angeordnet
- 13 Rinne mit FF - Rinnenhalter
- 14 Traufenwinkel mit Kompriband und Bördelfüller
- 15 Kalzip Schneefangsystem
- 19 Traufbohle
- 20 Kalzip TF 800R
- 32 Holzmehrschichtplatte
- 42 Lochblech



Traufe mit Vorhangrinne

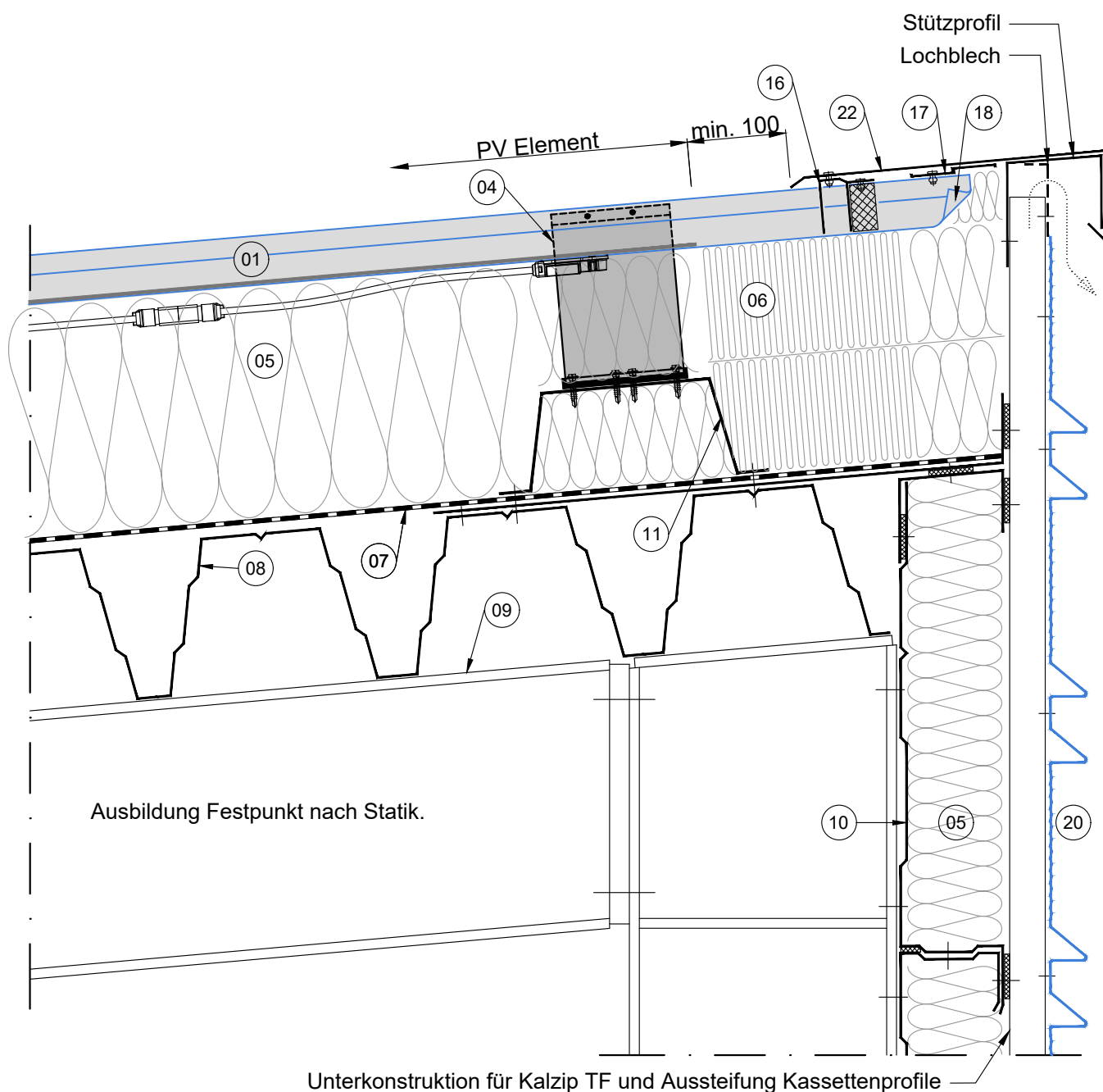
8.11

Konstruktionsvorschlag
23.10.2023

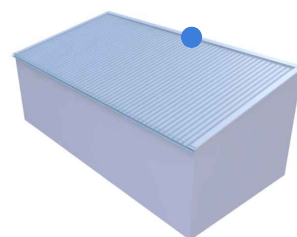
Kalzip GmbH

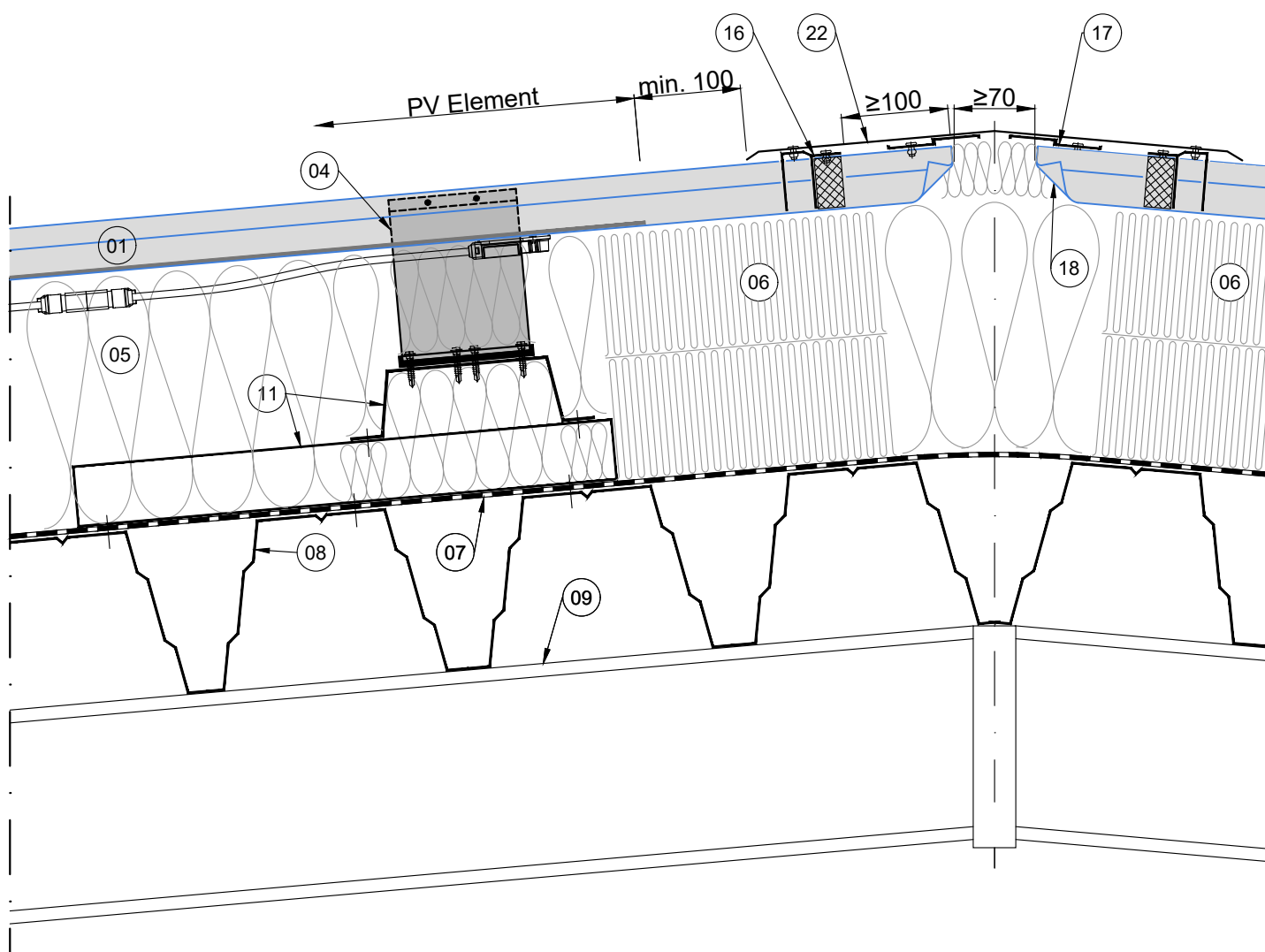
August-Horch-Straße 20-22
56070 Koblenz - Germany

T +49 (0) 261 - 9834-0
F +49 (0) 261 - 9834-100
www.kalzip.com



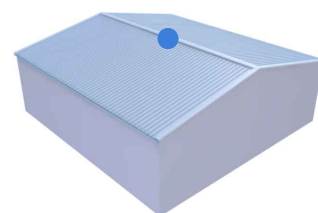
- 01 Kalzip Stehfalz-Profiltafel AluPlusSolar
- 04 Festpunktklipp (Aluminium) mit Thermokappe
- 05 Wärmedämmung
- 06 Wärmedämmung trittfest
- 07 Dampfsperre
- 08 Stahl - Trapezprofil
- 09 Stahl - Binder
- 10 Stahl - Kassettenprofil
- 11 Stahl - Hutprofil wärmegeklämmt
- 16 Schließblech mit Formfüller
- 17 Distanzprofil
- 18 Auffaltung
- 20 Kalzip TF 800R
- 22 Firstblech

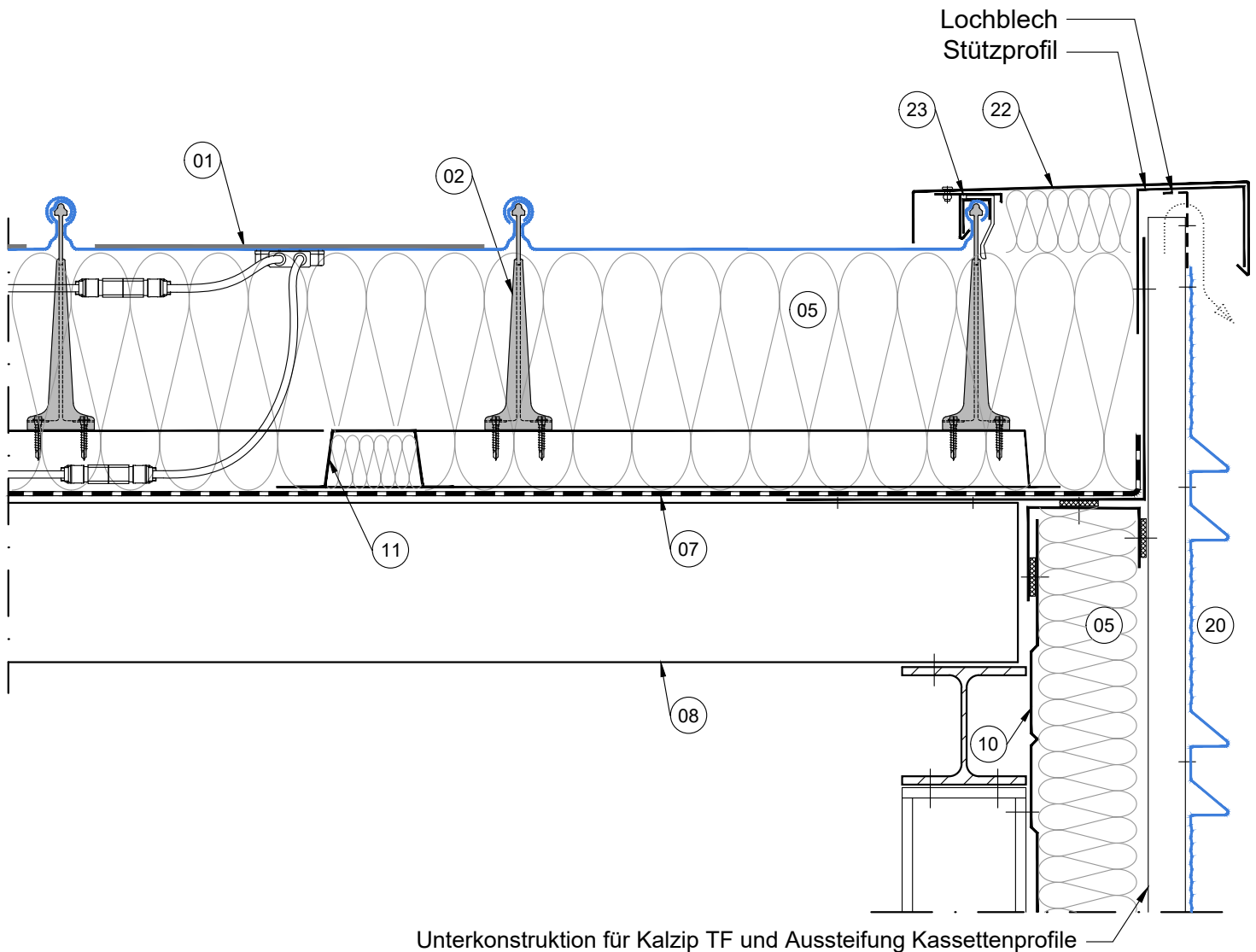




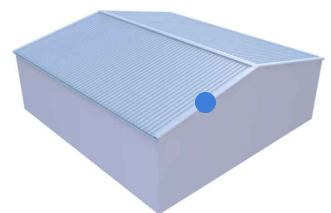
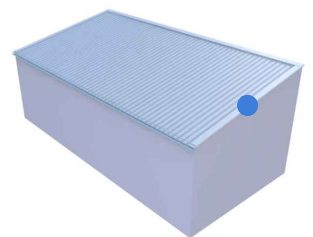
Ausbildung Festpunkt nach Statik.

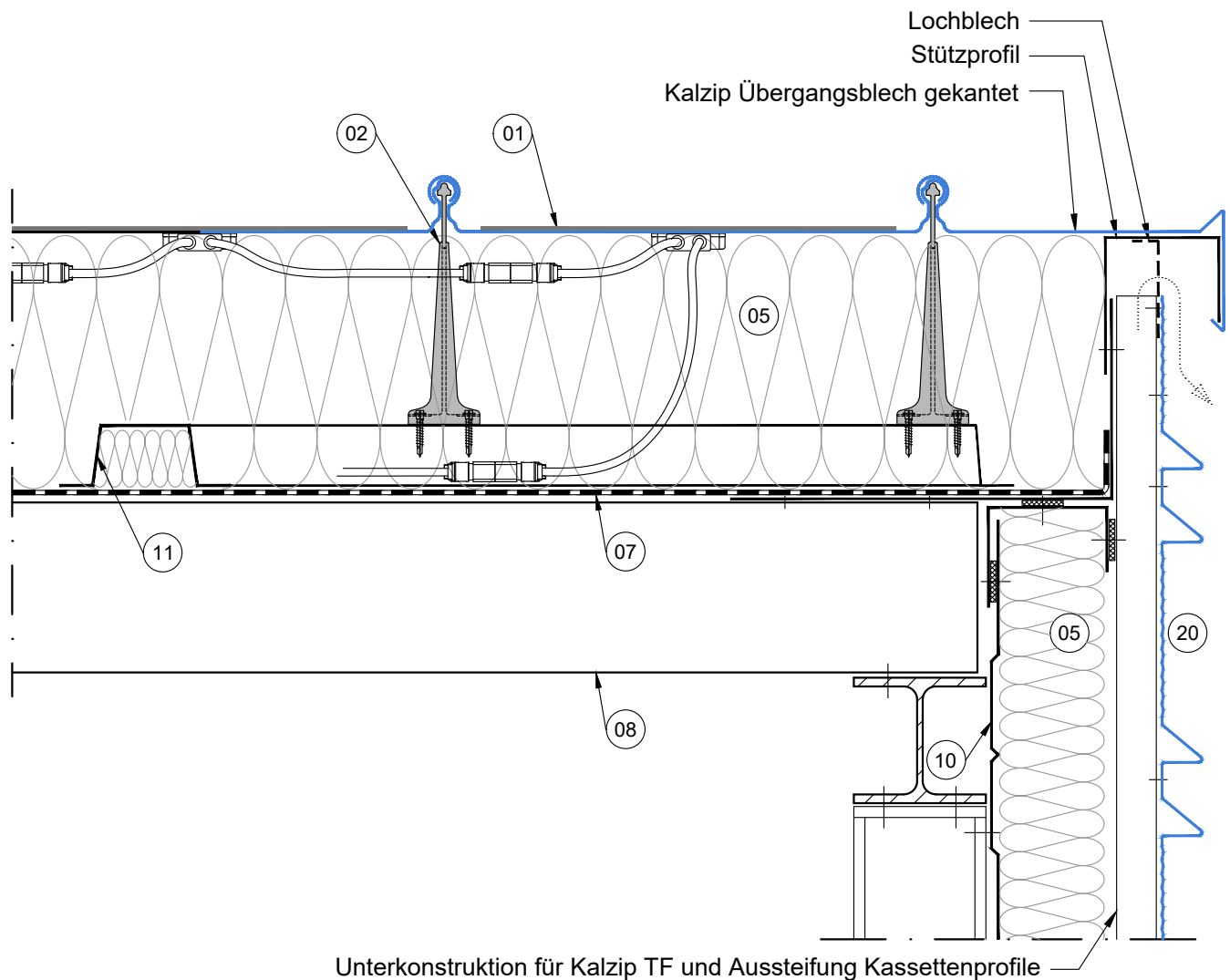
- 01 Kalzip Stehfalz-Profiltafel AluPlusSolar
- 04 Festpunktklipp (Aluminium) mit Thermokappe
- 05 Wärmedämmung
- 06 Wärmedämmung trittfest
- 07 Dampfsperre
- 08 Stahl - Trapezprofil
- 09 Stahl - Binder
- 11 Stahl - Hutprofil wärmegegedämmt
- 16 Schließblech mit Formfüller
- 17 Distanzprofil
- 18 Auffaltung
- 22 Firstblech





- 01 Kalzip Stehfalz-Profiltafel AluPlusSolar
- 02 Verbundklipp (Halter)
- 05 Wärmedämmung
- 07 Dampfsperre
- 08 Stahl - Trapezprofil
- 10 Stahl - Kassettenprofil
- 11 Stahl - Hutprofil wärmegeklämt, diagonal angeordnet
- 20 Kalzip TF 800R
- 22 Ortgang - Abdeckblech
- 23 Ortgang - Leiste, Verstärkungsprofil, Sturmhaken





- 01 Kalzip Stehfalz-Profiltafel AluPlusSolar
- 02 Verbundklipp (Halter)
- 05 Wärmedämmung
- 07 Dampfsperre
- 08 Stahl - Trapezprofil
- 10 Stahl - Kassettenprofil
- 11 Stahl - Hutprofil wärmegeklämmt, diagonal angeordnet
- 20 Kalzip TF 800R

