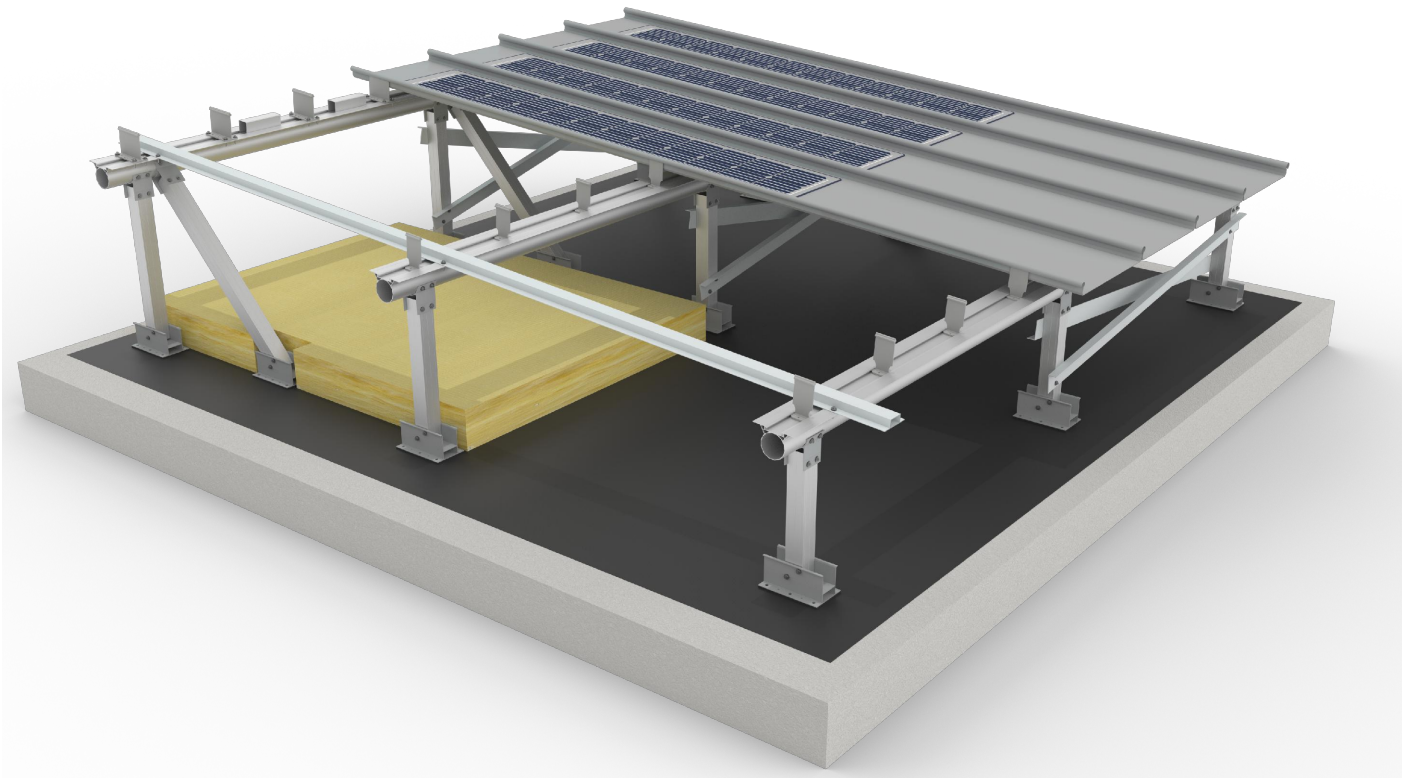


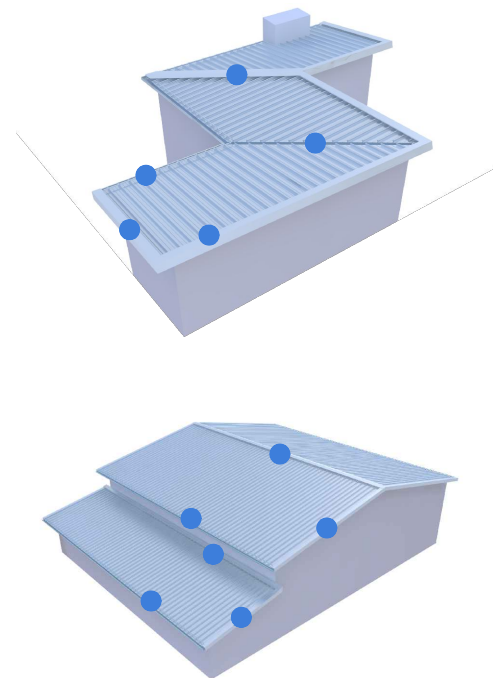
Übersicht



Die im Folgenden dargestellten Details stellen den Dachaufbau auf einem Bestandsdach mit vorhandener Wärmedämmung dar. Die Vario LB Leichtbaukonstruktion kann alternativ auch direkt auf einer vorhandenen Tragschale (z.B. Stahlbetondecke) verankert werden.

Konstruktionsvorschläge

- 10.12 Traufe auskragend
- 10.13 Traufe mit Gesimsrinne
- 10.14 Pultfirst
- 10.15 Pultfirst an aufgehende Wand
- 10.16 Pultfirst an aufgehende Wand mit Entlüfter
- 10.17 Satteldachfirst
- 10.18 Organg
- 10.19 Organg auskragend
- 10.20 Grat
- 10.21 Kehle
- 10.22 Lichtkuppel traufseitig
- 10.23 Lichtkuppel firstseitig
- 10.24 Lichtkuppel seitlich



Übersicht Konstruktion / Inhalt

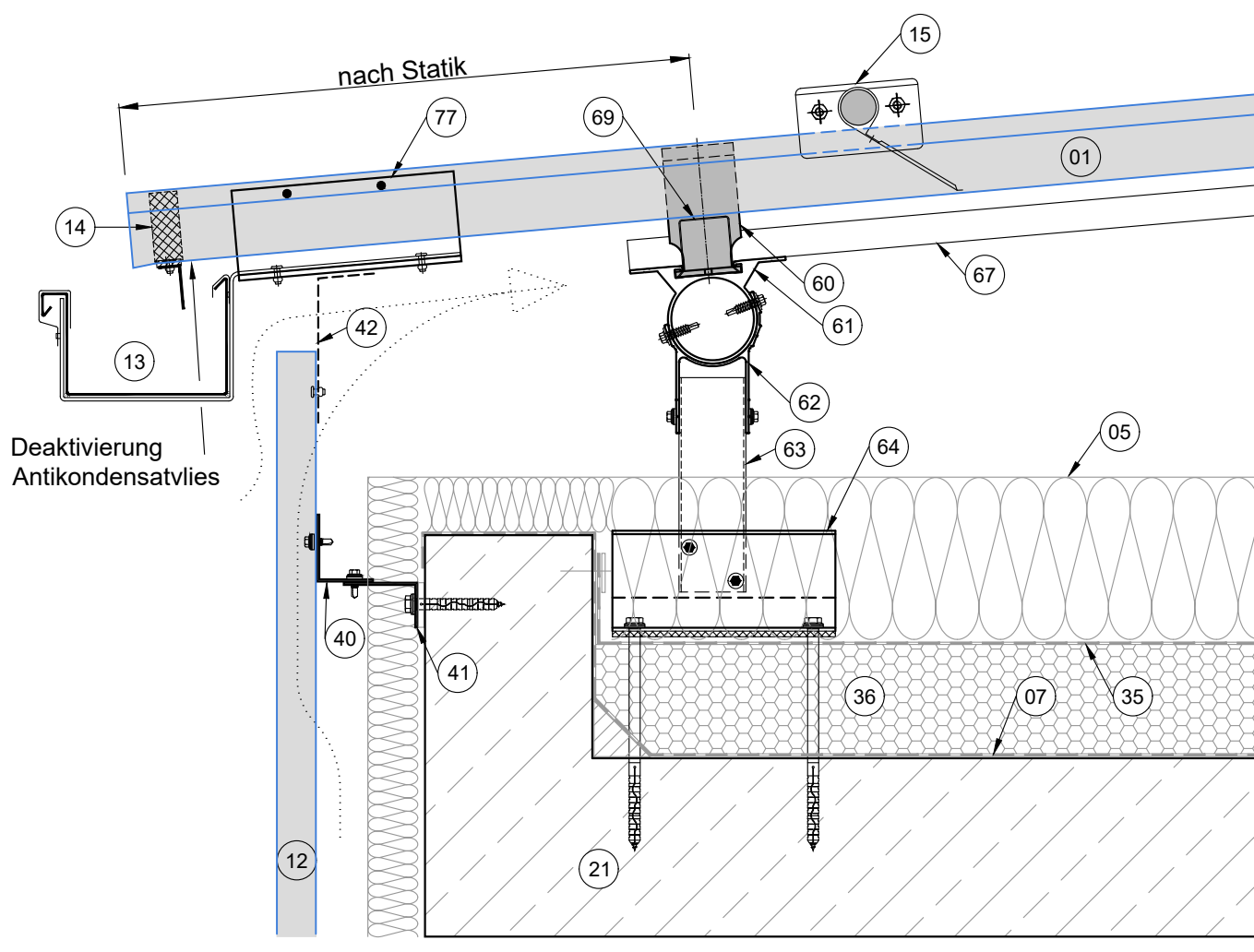
10.1

Konstruktionsvorschlag
21.08.2023

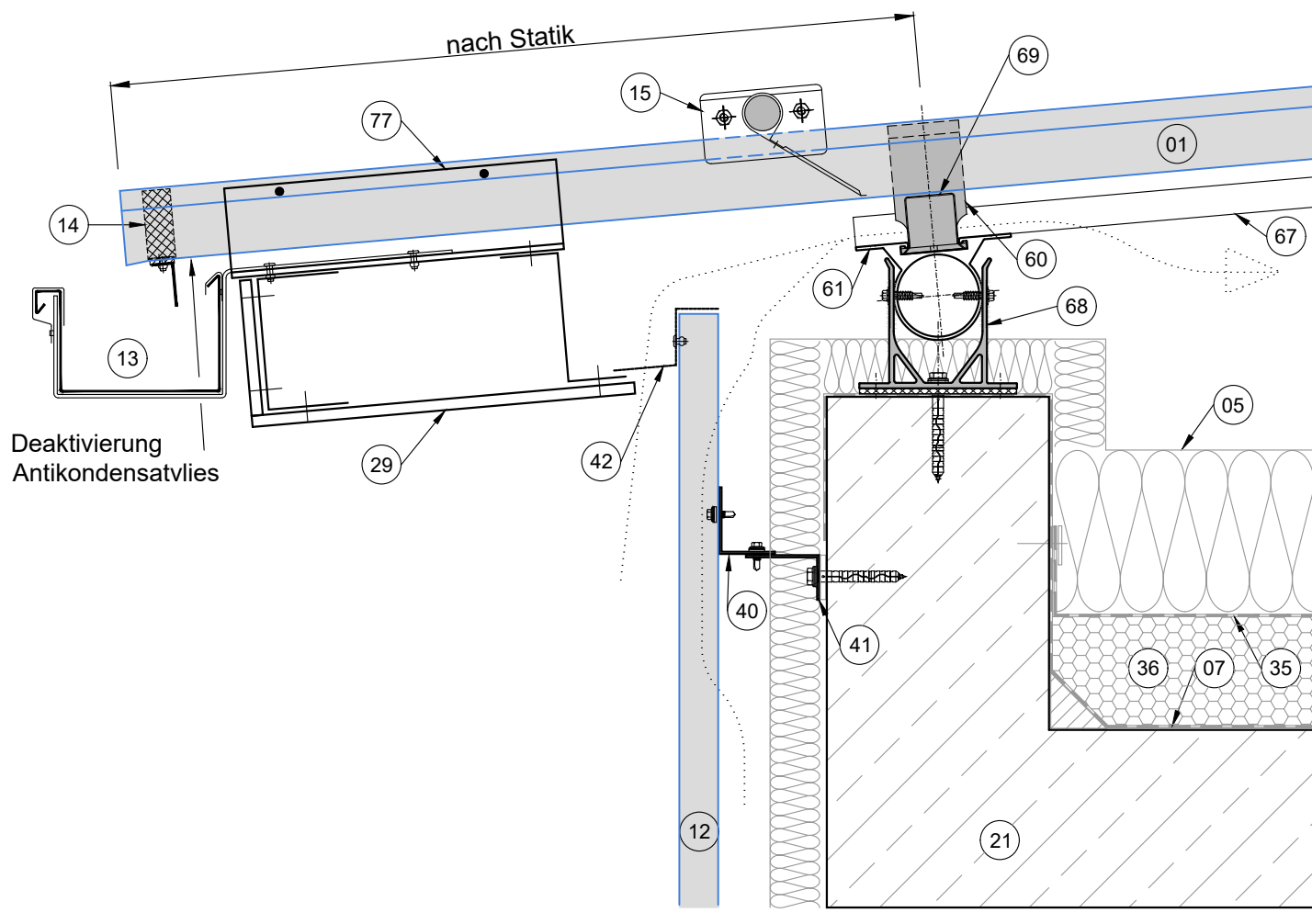
Kalzip GmbH

August-Horch-Straße 20-22
56070 Koblenz - Germany

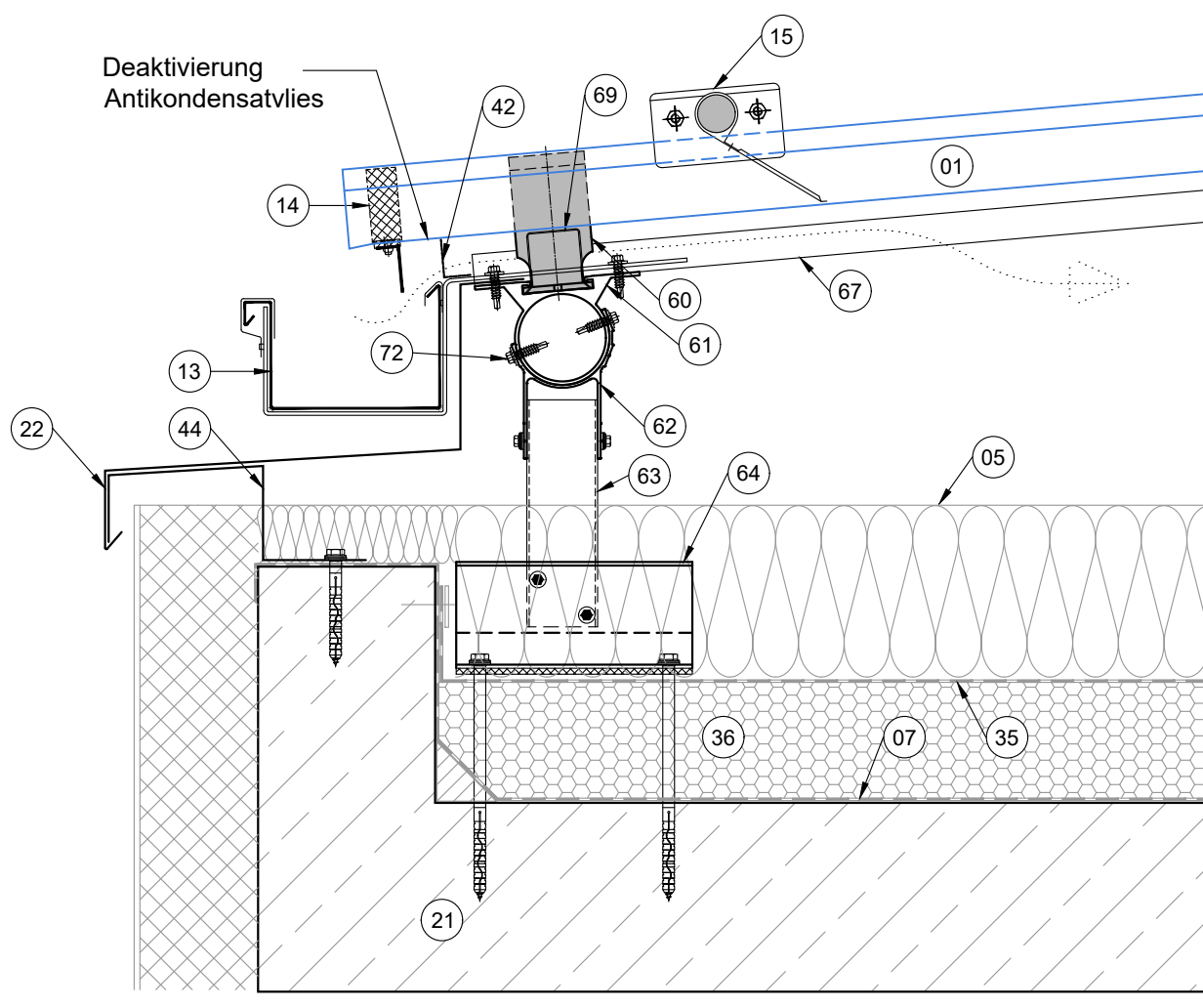
T +49 (0) 261 - 9834-0
F +49 (0) 261 - 9834-100
www.kalzip.com



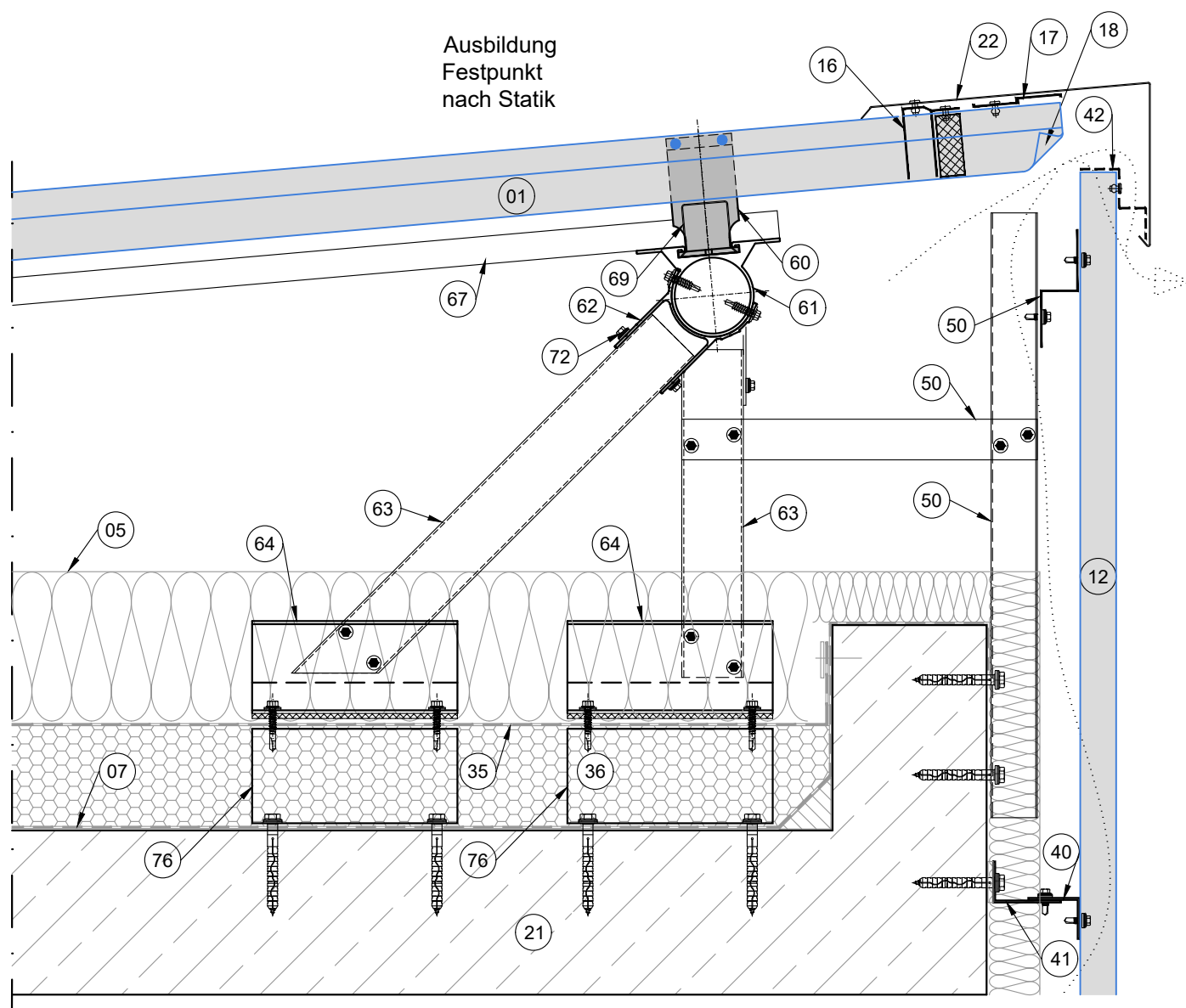
- | | | | |
|----|--|----|--|
| 01 | Kalzip Stehfalz-Profiltafel | 41 | L-Wandhalter mit Thermostop |
| 05 | Wärmedämmung | 42 | Lochblech |
| 07 | Dampfsperre | 60 | LB Drehklipp |
| 12 | Trapezprofil/Wellprofil | 61 | LB Rohrfette |
| 13 | Rinne mit FF-Rinnenhalter | 62 | LB Gabel |
| 14 | Traufenwinkel mit Kompriband und Bördelfüller | 63 | LB Stützenprofil |
| 15 | Kalzip Schneefangsystem | 64 | LB Basisprofil mit Thermostop |
| 21 | Stahlbeton | 67 | LB Aussteifungsprofil |
| 35 | Folie/Membran bestehend | 69 | LB Stützblech für Kalzip, falls erforderlich |
| 36 | Wärmedämmung bestehend, Druckfestigkeit prüfen | 72 | LB Systembefestiger |
| 40 | Winkelprofil | 77 | Klipp Alu L=200 mit 2 Nieten im Kopf |



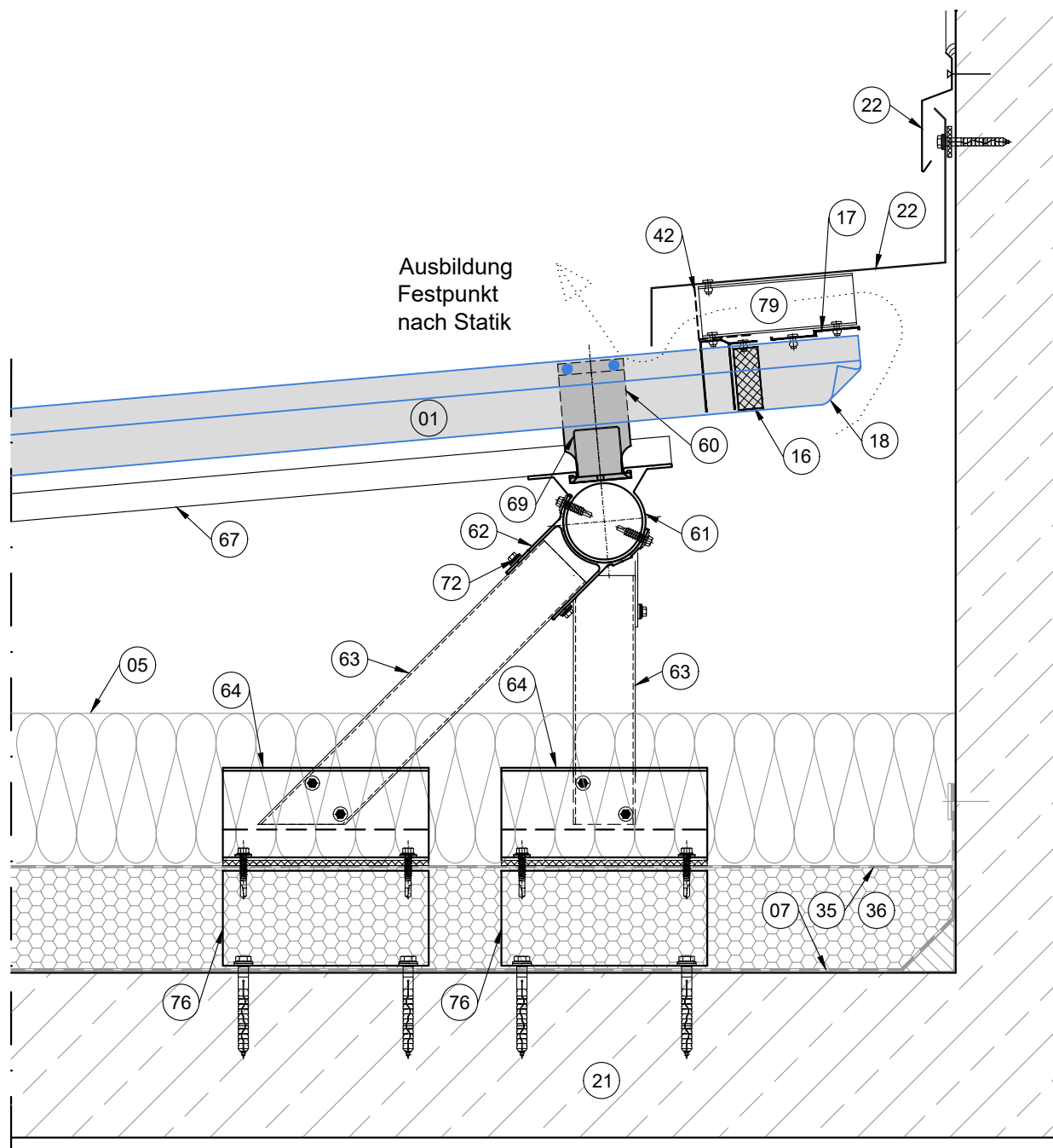
- | | | | |
|----|---|----|--|
| 01 | Kalzip Stehfalz-Profiltafel | 40 | Winkelprofil |
| 05 | Wärmedämmung | 41 | L-Wandhalter mit Thermostop |
| 07 | Dampfsperre | 42 | Lochblech |
| 12 | Kalzip Trapezprofil/Wellprofil | 60 | LB Drehklipp |
| 13 | Rinne mit FF-Rinnenhalter | 61 | LB Rohrpfette |
| 14 | Traufenwinkel mit Kompriband und Bördelfüller | 67 | LB Aussteifungsprofil |
| 15 | Kalzip Schneefangsystem | 68 | LB Pfettenschuh mit Thermostop |
| 21 | Stahlbeton | 69 | LB Stützblech für Kalzip, falls erforderlich |
| 29 | Verkleidung Untersicht | 72 | LB Systembefestiger |
| 35 | Folie/Membran bestehend | 77 | Klipp Alu L=nach Erfordernis, mit 2 Nieten im Kopf |
| 36 | Wärmedämmung bestehend | | |



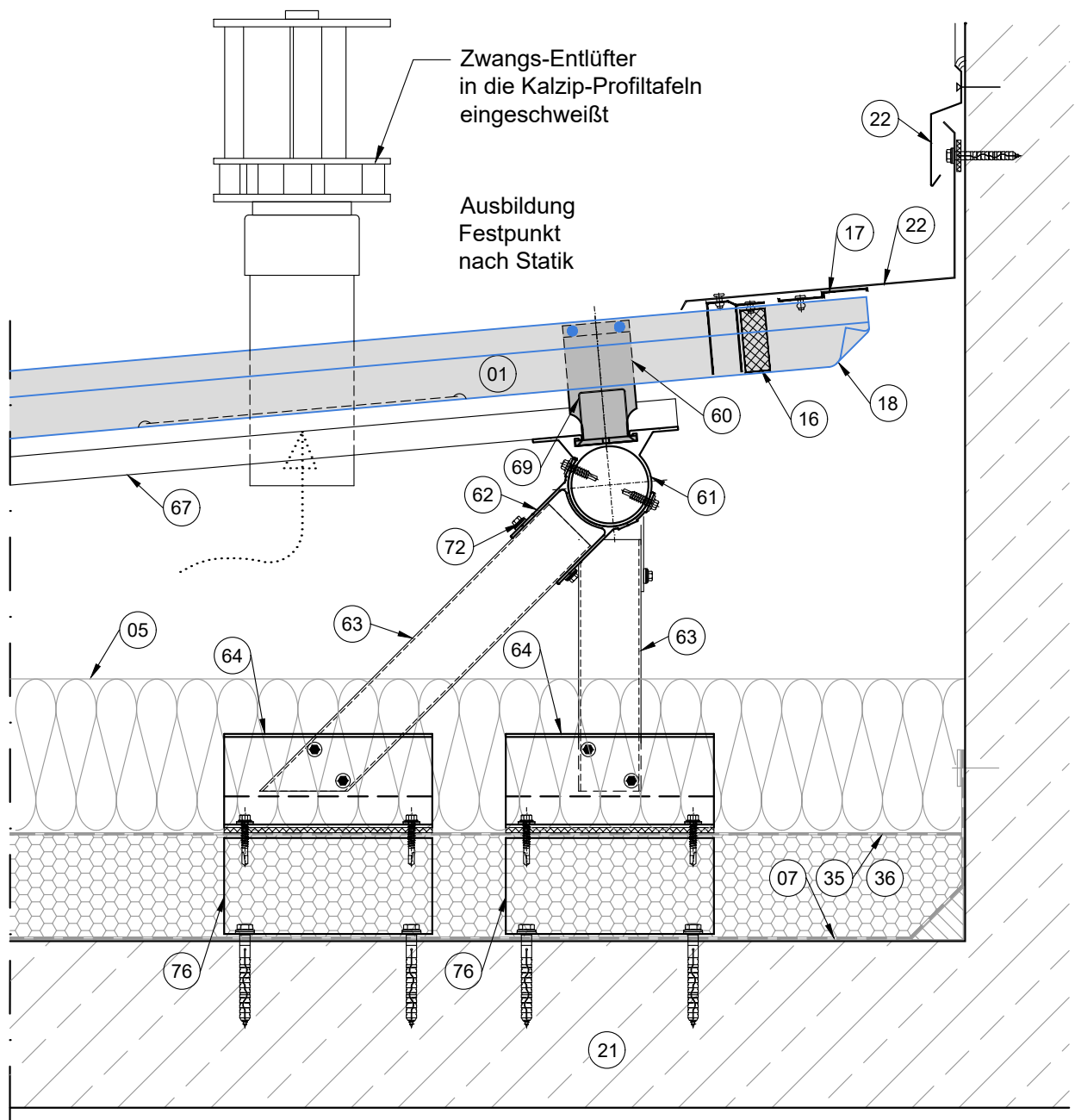
- | | |
|---|---|
| 01 Kalzip Stehfalz-Profiltafel | 42 Lochblech |
| 05 Wärmedämmung | 44 Stützprofil |
| 07 Dampfsperre | 60 LB Drehklipp |
| 13 Rinne mit FF-Rinnenhalter | 61 LB Rohrfette |
| 14 Traufenwinkel mit Kompriband und Bördelfüller | 62 LB Gabel |
| 15 Kalzip Schneefangsystem | 63 LB Stützenprofil |
| 21 Stahlbeton | 64 LB Basisprofil mit Thermostop |
| 22 Abdeckblech | 67 LB Aussteifungsprofil |
| 35 Folie/Membran bestehend | 69 LB Stützblech für Kalzip, falls erforderlich |
| 36 Wärmedämmung bestehend, Druckfestigkeit prüfen | 72 LB Systembefestiger |



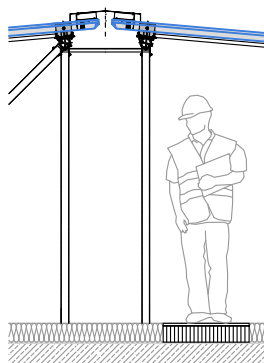
- | | | | |
|----|-----------------------------|----|---|
| 01 | Kalzip Stehfalz-Profiltafel | 41 | L-Wandhalter mit Thermostop |
| 05 | Wärmedämmung | 42 | Lochblech |
| 07 | Dampfsperre | 50 | Hutprofil/Wandriegel |
| 12 | Trapezprofil/Wellprofil | 60 | LB Festpunktklipp |
| 16 | Schließblech mit Formfüller | 61 | LB Rohrpfette |
| 17 | Distanzprofil | 62 | LB Gabel |
| 18 | Auffaltung | 63 | LB Stützenprofil |
| 21 | Stahlbeton | 64 | LB Basisprofil mit Thermostop |
| 22 | Firstblech | 69 | LB Stützblech für Kalzip |
| 35 | Folie/Membran bestehend | 72 | LB Systembefestiger |
| 36 | Wärmedämmung bestehend | 76 | Distanzprofil wärmegegedämmt, nach Statik |
| 40 | Winkelprofil | 79 | Trapezprofil h=50mm für Lüfterfirst |



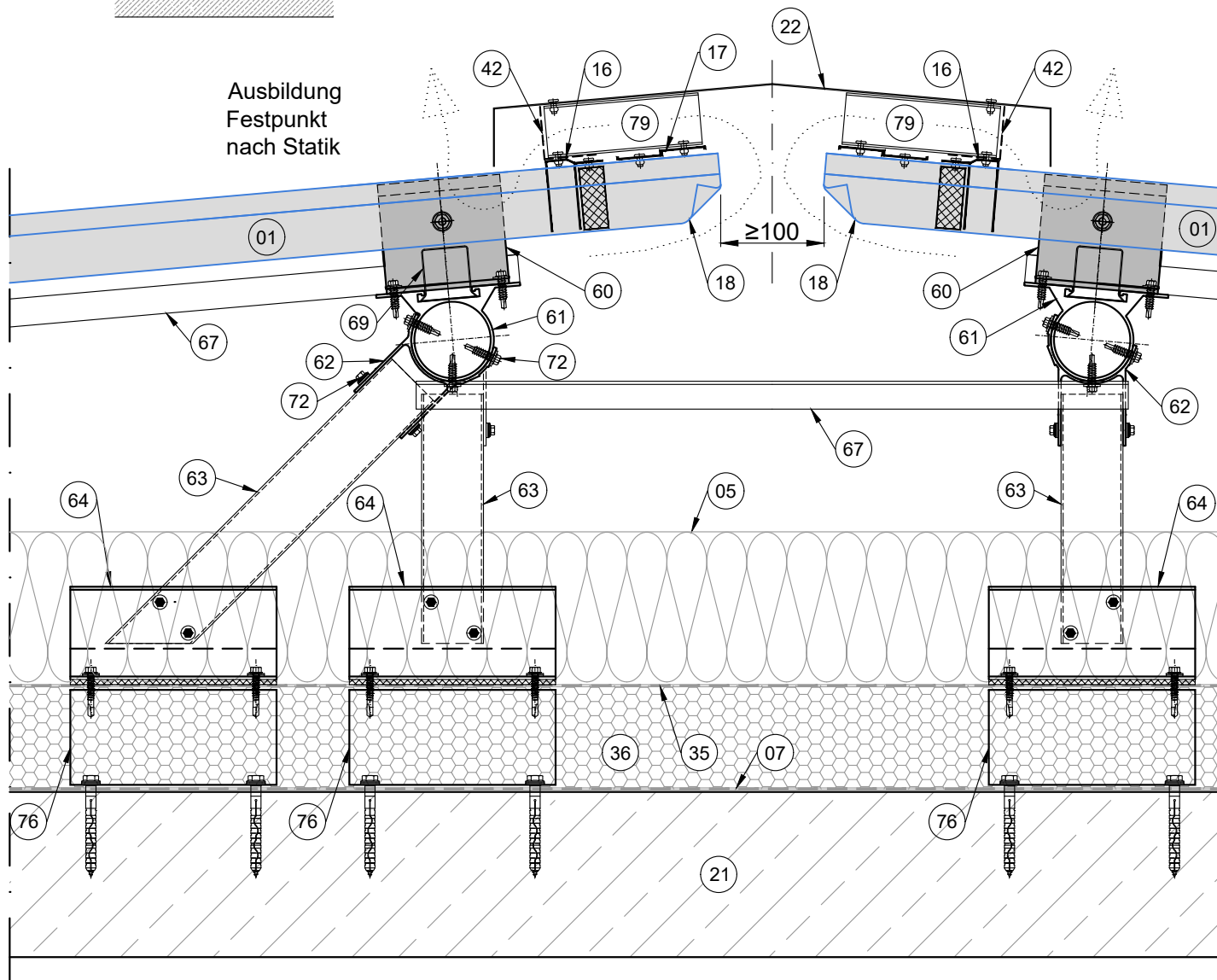
- | | | | |
|----|--------------------------------|----|---|
| 01 | Kalzip Stehfalz-Profiltafel | 42 | Lochblech |
| 05 | Wärmedämmung | 60 | LB Festpunktklipp |
| 07 | Dampfsperre | 61 | LB Rohrpfette |
| 11 | Stahl - Hutprofil wärmegeklämt | 62 | LB Gabel |
| 16 | Schließblech mit Formfüller | 63 | LB Stützenprofil |
| 17 | Distanzprofil | 64 | LB Basisprofil mit Thermostop |
| 18 | Auffaltung | 69 | LB Stützblech für Kalzip |
| 21 | Stahlbeton | 67 | LB Aussteifungsprofil |
| 22 | Firstblech | 72 | LB Systembefestiger |
| 35 | Folie/Membran bestehend | 76 | Distanzprofil wärmegeklämt, nach Statik |
| 36 | Wärmedämmung bestehend | 79 | Trapezprofil h=50mm für Lüfterfirst |



- | | |
|---------------------------------|--|
| 01 Kalzip Stehfalz-Profiltafel | 36 Wärmedämmung bestehend |
| 05 Wärmedämmung | 60 LB Festpunktklipp |
| 07 Dampfsperre | 61 LB Rohrpfette |
| 11 Stahl - Hutprofil wärmedämmt | 62 LB Gabel |
| 16 Schließblech mit Formfüller | 63 LB Stützenprofil |
| 17 Distanzprofil | 64 LB Basisprofil mit Thermostop |
| 18 Auffaltung | 69 LB Stützblech für Kalzip |
| 21 Stahlbeton | 67 LB Aussteifungsprofil |
| 22 Firstblech | 72 LB Systembefestiger |
| 35 Folie/Membran bestehend | 76 Distanzprofil wärmedämmt, nach Statik |



Hohe Aufständeringen für einen begehbaren Dachraum mit Vario LB möglich.



- 01 Kalzip Stehfalz-Profiltafel
- 05 Wärmedämmung
- 07 Dampfsperre
- 16 Schließblech mit Formfüller
- 17 Distanzprofil
- 18 Auffaltung
- 21 Stahlbeton
- 22 Firstblech
- 35 Folie/Membran bestehend
- 36 Wärmedämmung bestehend

- 60 LB Festpunktklipp
- 61 LB Rohrfette
- 62 LB Gabel
- 63 LB Stützenprofil
- 64 LB Basisprofil mit Thermostop
- 67 LB Aussteifungsprofil
- 69 LB Stützblech für Kalzip
- 72 LB Systembefestiger
- 76 Distanzprofil wärmedämmend, nach Statik
- 79 Trapezprofil h=50mm für Lüfterfirst

Satteldachfirst

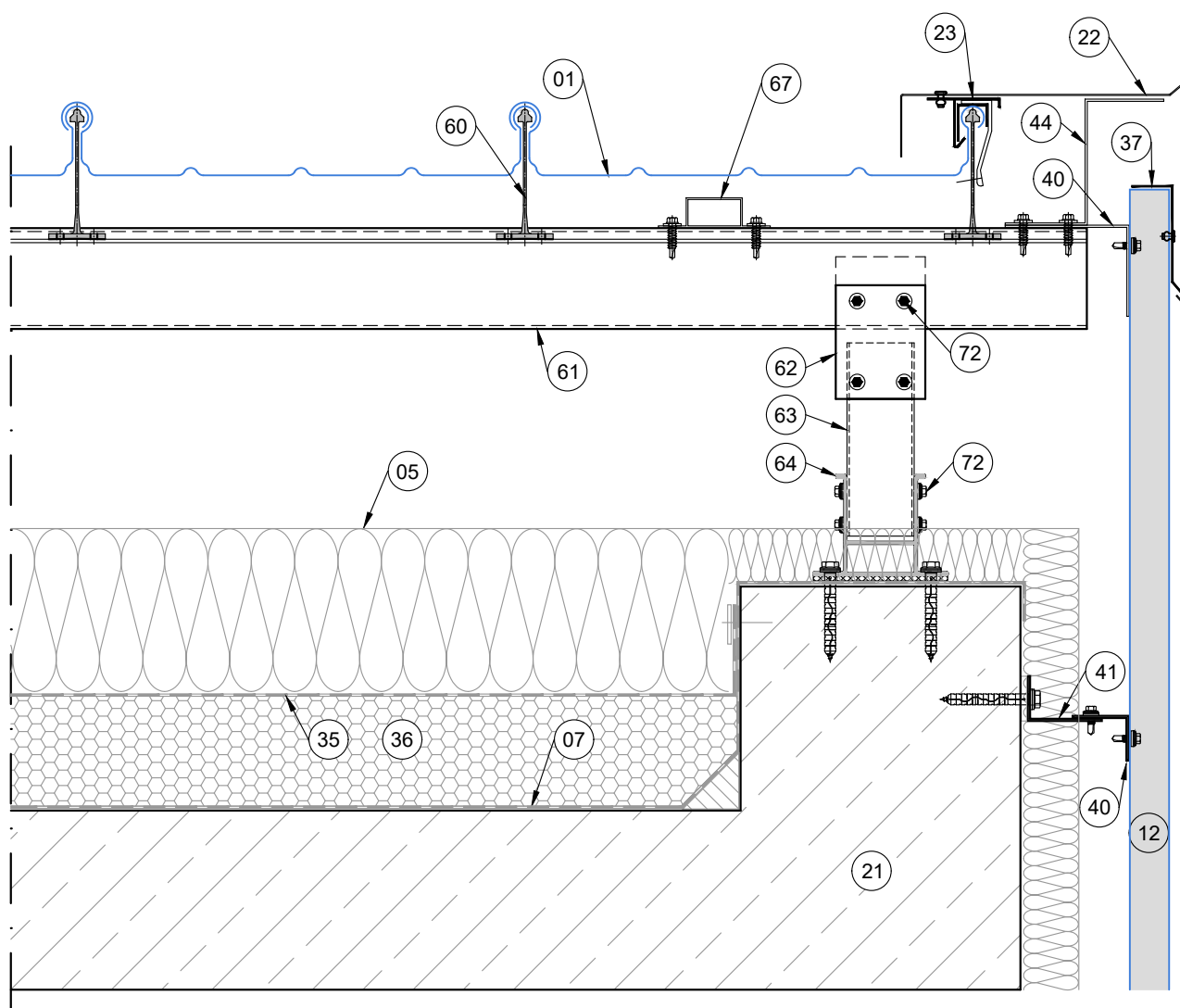
10.17

Konstruktionsvorschlag
21.08.2023

Kalzip GmbH

August-Horch-Straße 20-22
56070 Koblenz - Germany

T +49 (0) 261 - 9834-0
F +49 (0) 261 - 9834-100
www.kalzip.com



- | | | | |
|----|--|----|-------------------------------|
| 01 | Kalzip Stehfalz-Profiltafel | 40 | Winkelprofil |
| 05 | Wärmedämmung | 41 | L-Wandhalter mit Thermostop |
| 07 | Dampfsperre | 44 | Stützprofil |
| 12 | Trapezprofil/Wellprofil | 60 | LB Drehklipp |
| 21 | Stahlbeton | 61 | LB Rohrpfette |
| 22 | Abdeckblech | 62 | LB Gabel |
| 23 | Ortangleiste, Verstärkungsprofil, Sturmhaken | 63 | LB Stützenprofil |
| 35 | Folie/Membran bestehend | 64 | LB Basisprofil mit Thermostop |
| 36 | Wärmedämmung bestehend | 67 | LB Aussteifungsprofil |
| 37 | Haft | 72 | LB Systembefestiger |

Ortgang

10.18

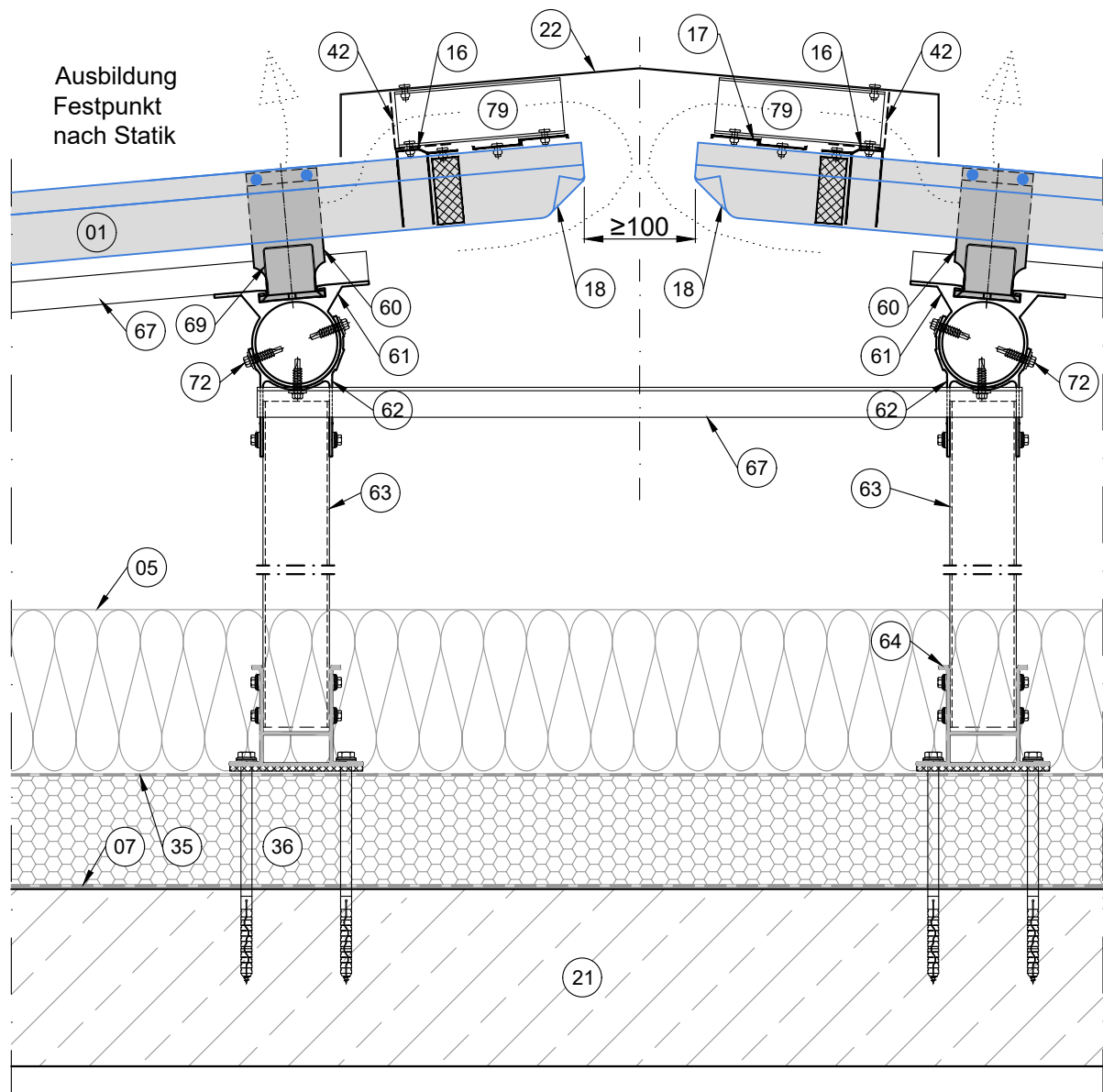
Konstruktionsvorschlag
21.08.2023

Kalzip GmbH

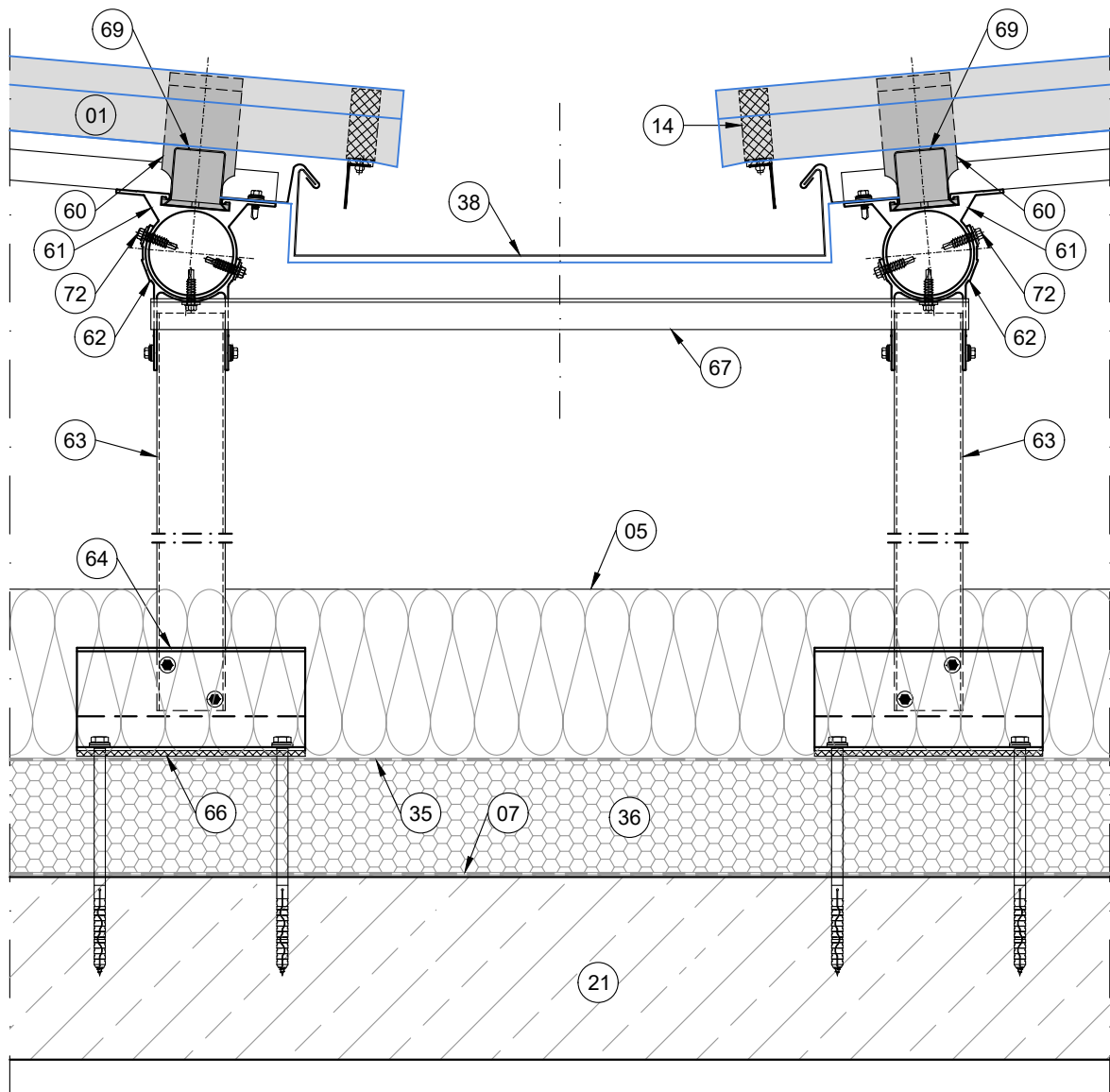
August-Horch-Straße 20-22
56070 Koblenz - Germany

T +49 (0) 261 - 9834-0
F +49 (0) 261 - 9834-100
www.kalzip.com



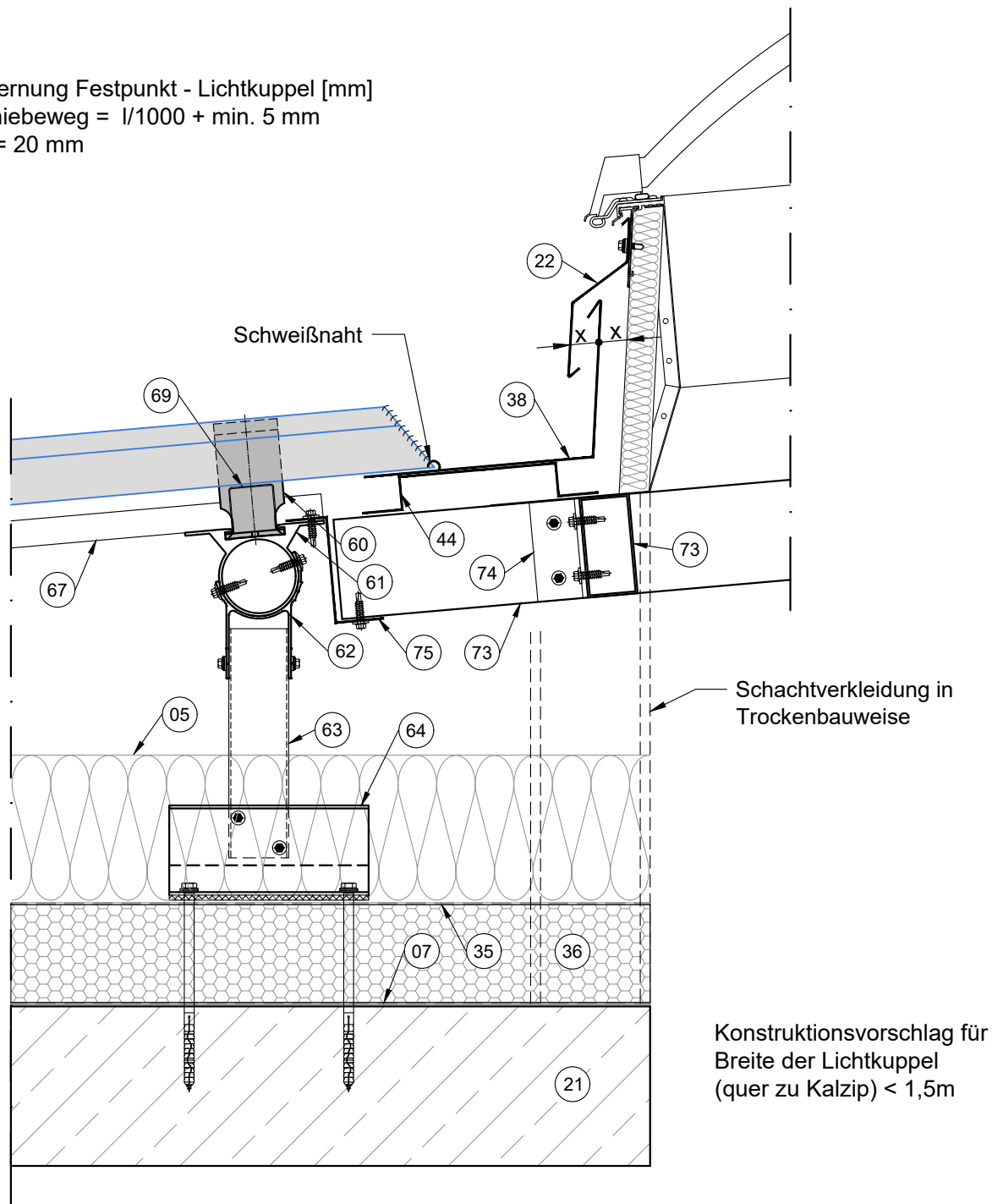


- | | | | |
|----|--|----|-------------------------------|
| 01 | Kalzip Stehfalz-Profiltafel | 61 | LB Pfette |
| 05 | Wärmedämmung | 62 | LB Gabel |
| 07 | Dampfsperre | 63 | LB Rohrpfette |
| 16 | Sonderschließblech mit Formfüller | 64 | LB Basisprofil mit Thermostop |
| 17 | Distanzprofil | 66 | LB Thermostop |
| 18 | Auffaltung | 67 | LB Aussteifungsprofil |
| 21 | Stahlbeton | 69 | LB Stützblech für Kalzip |
| 22 | Abdeckung/Firstblech | 72 | LB Systembefestiger |
| 35 | Folie/Membran bestehend | 79 | Trapezprofil als Lüfterfirst |
| 36 | Wärmedämmung bestehend, Druckfestigkeit prüfen | | |
| 60 | LB Festpunktklipp nach Statik | | |



- | | | | |
|----|---|----|-------------------------------|
| 01 | Kalzip Stehfalz-Profiltafel | 60 | LB Drehklipp |
| 05 | Wärmedämmung | 61 | LB Rohrfette |
| 07 | Dampfsperre | 63 | LB Stützenprofil |
| 12 | Trapezprofil | 64 | LB Basisprofil mit Thermostop |
| 13 | Kehlrinne, bei Bedarf mit Rinnenheizung | 67 | LB Aussteifungsprofil |
| 14 | Traufenwinkel mit Kompriband und Bördelfüller | 69 | LB Stützblech für Kalzip |
| 21 | Stahlbeton | 72 | LB Systembefestiger |
| 35 | Folie/Membran bestehend | | |
| 36 | Wärmedämmung bestehend, Druckfestigkeit prüfen | | |
| 38 | Kehlrinne mit Stahl-Tragrinne, ggf. mit Rinnenheizung | | |

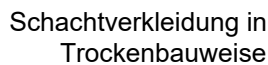
l = Entfernung Festpunkt - Lichtkuppel [mm]
 x = Schiebeweg = $l/1000 + \text{min. } 5 \text{ mm}$
 $x \text{ min.} = 20 \text{ mm}$



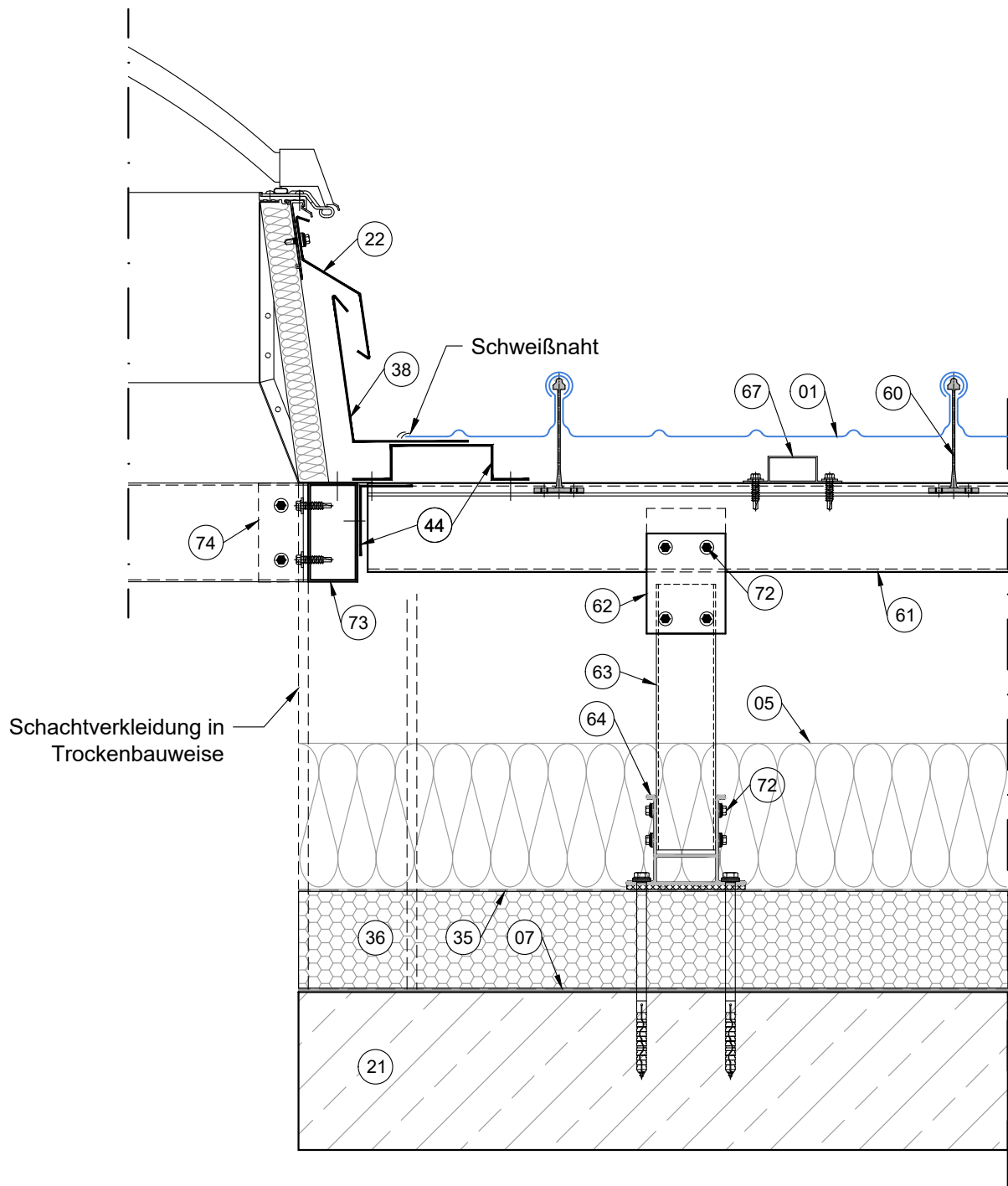
- 01 Kalzip Stehfalz-Profiltafel
- 05 Wärmedämmung
- 07 Dampfsperre
- 21 Stahlbeton
- 22 Kragenblech umlaufend
- 35 Folie/Membran bestehend
- 36 Wärmedämmung bestehend, Druckfestigkeit prüfen
- 38 Anschlussrahmen
- 44 Stützprofil

- 60 LB Drehklipp
- 61 LB Rohrfette
- 63 LB Stützenprofil
- 64 LB Basisprofil mit Thermostop
- 67 LB Aussteifungsprofil
- 69 LB Stützblech für Kalzip
- 72 LB Systembefestiger
- 73 LB Wechselprofil Rechteckrohr
- 74 LB Winkel
- 75 LB Z-Auflager

x min. = 20 mm



- | | | | |
|----|--|----|-------------------------------|
| 01 | Kalzip Stehfalz-Profiltafel | 60 | LB Drehklipp |
| 05 | Wärmedämmung | 61 | LB Rohrfette |
| 07 | Dampfsperre | 63 | LB Stützenprofil |
| 21 | Stahlbeton | 64 | LB Basisprofil mit Thermostop |
| 22 | Kragenblech umlaufend | 67 | LB Aussteifungsprofil |
| 35 | Folie/Membran bestehend | 69 | LB Stützblech für Kalzip |
| 36 | Wärmedämmung bestehend, Druckfestigkeit prüfen | 72 | LB Systembefestiger |
| 38 | Anschlussrahmen | 73 | LB Wechselprofil Rechteckrohr |
| 44 | Stützprofil | 74 | LB Winkel |
| | | 75 | LB Z-Auflager |



- | | | | |
|----|--|----|-------------------------------|
| 01 | Kalzip Stehfalz-Profiltafel | 60 | LB Drehklipp |
| 05 | Wärmedämmung | 61 | LB Rohrfette |
| 07 | Dampfsperre | 63 | LB Stützenprofil |
| 21 | Stahlbeton | 64 | LB Basisprofil mit Thermostop |
| 22 | Kragenblech umlaufend | 67 | LB Aussteifungsprofil |
| 35 | Folie/Membran bestehend | 72 | LB Systembefestiger |
| 36 | Wärmedämmung bestehend, Druckfestigkeit prüfen | 73 | LB Wechselprofil Rechteckrohr |
| 38 | Anschlussrahmen | 74 | LB Winkel |
| 44 | Stützprofil | | |