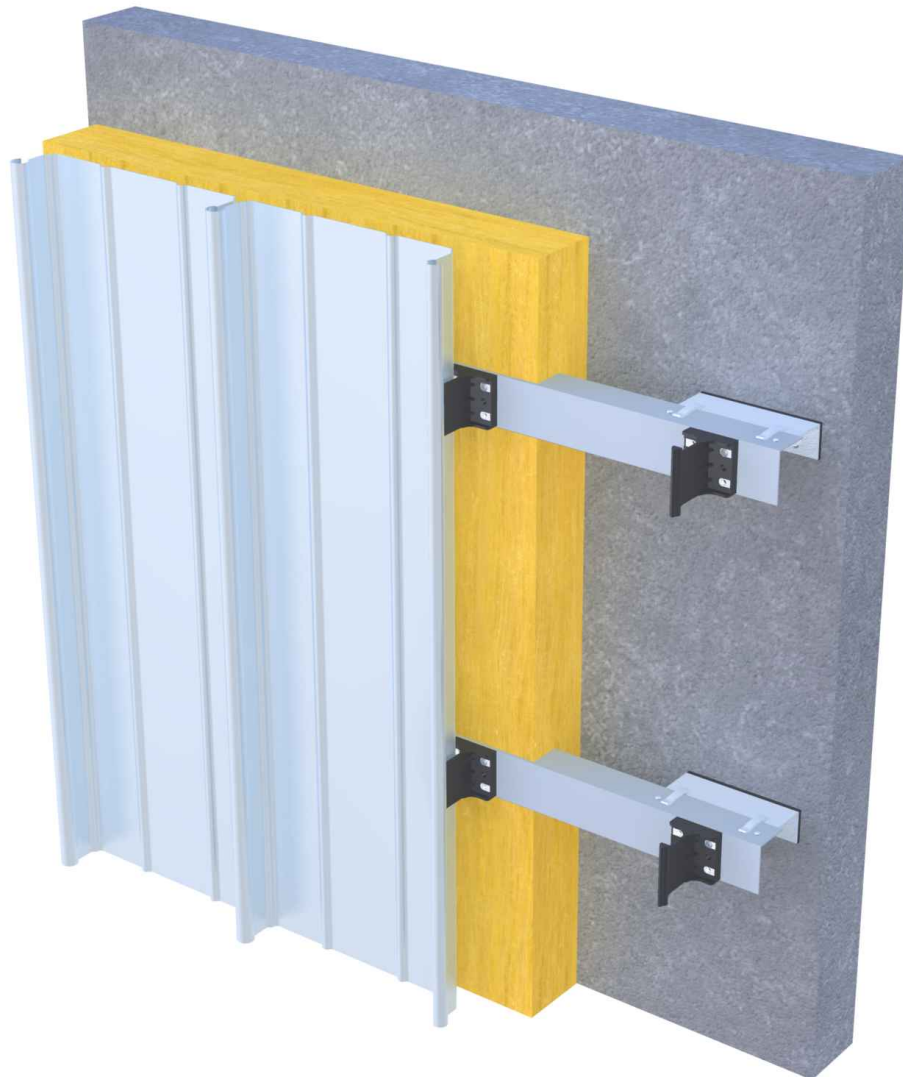
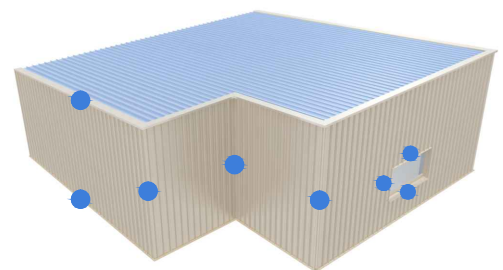


## Wandaufbau



## Konstruktionsvorschläge

- 7.11 Attika/Ortgang
- 7.12 Sockel
- 7.13 Fenster oben
- 7.14 Fenster unten
- 7.15 Fenster seitlich
- 7.16 Fenster seitlich (Variante)
- 7.17 Aussenecke
- 7.18 Aussenecke (Variante)
- 7.19 Innenecke
- 7.20 Innenecke (Variante)



## Wandaufbau/Inhalt

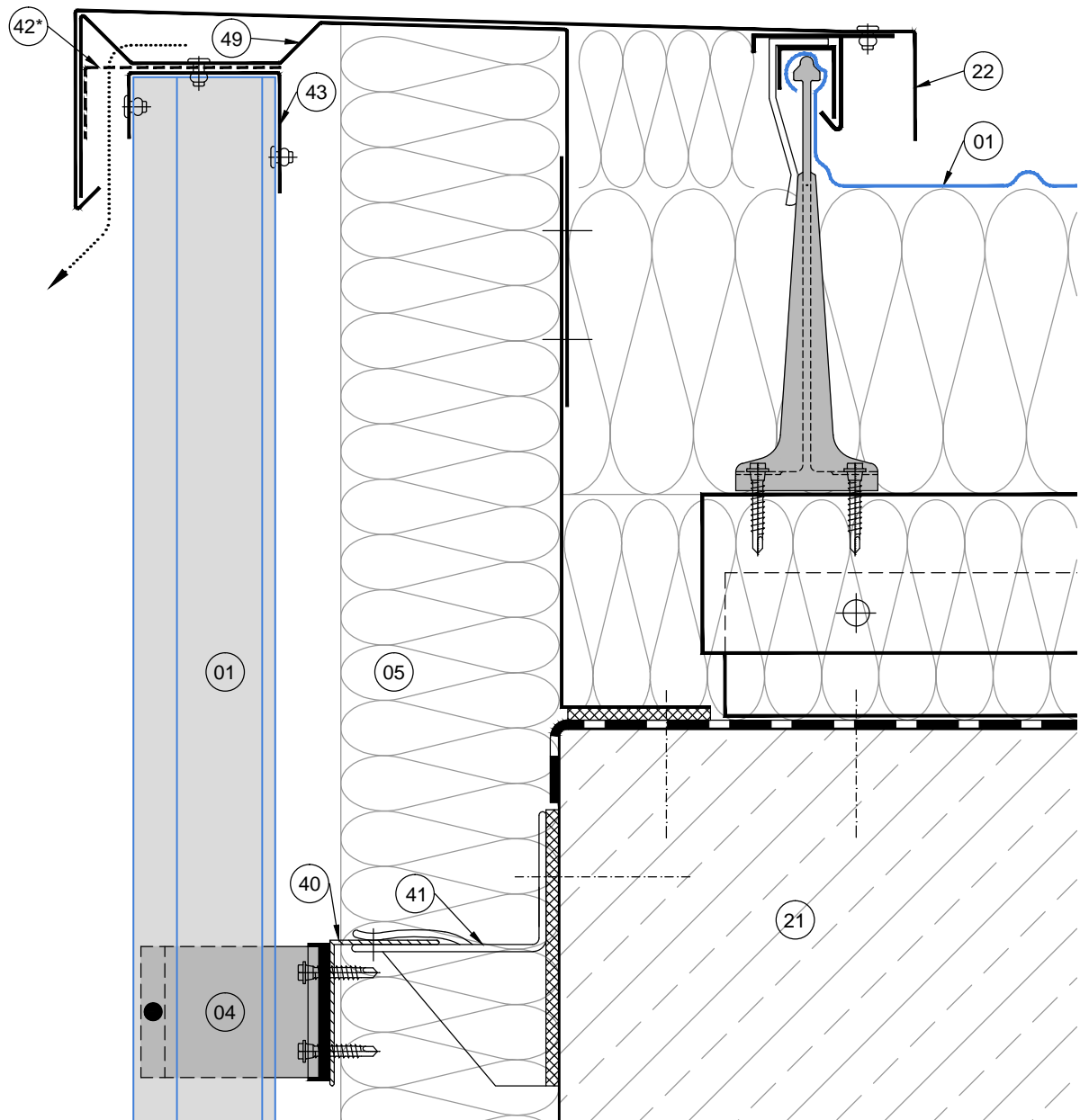
**7.1**

Konstruktionsvorschlag  
28.01.2015

## Kalzip GmbH

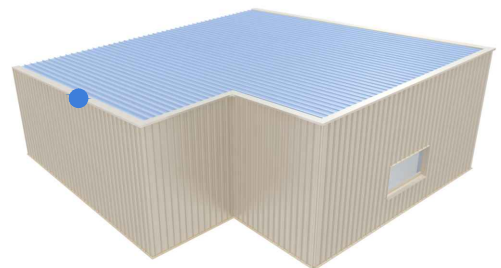
August-Horch-Straße 20-22  
56070 Koblenz - Germany

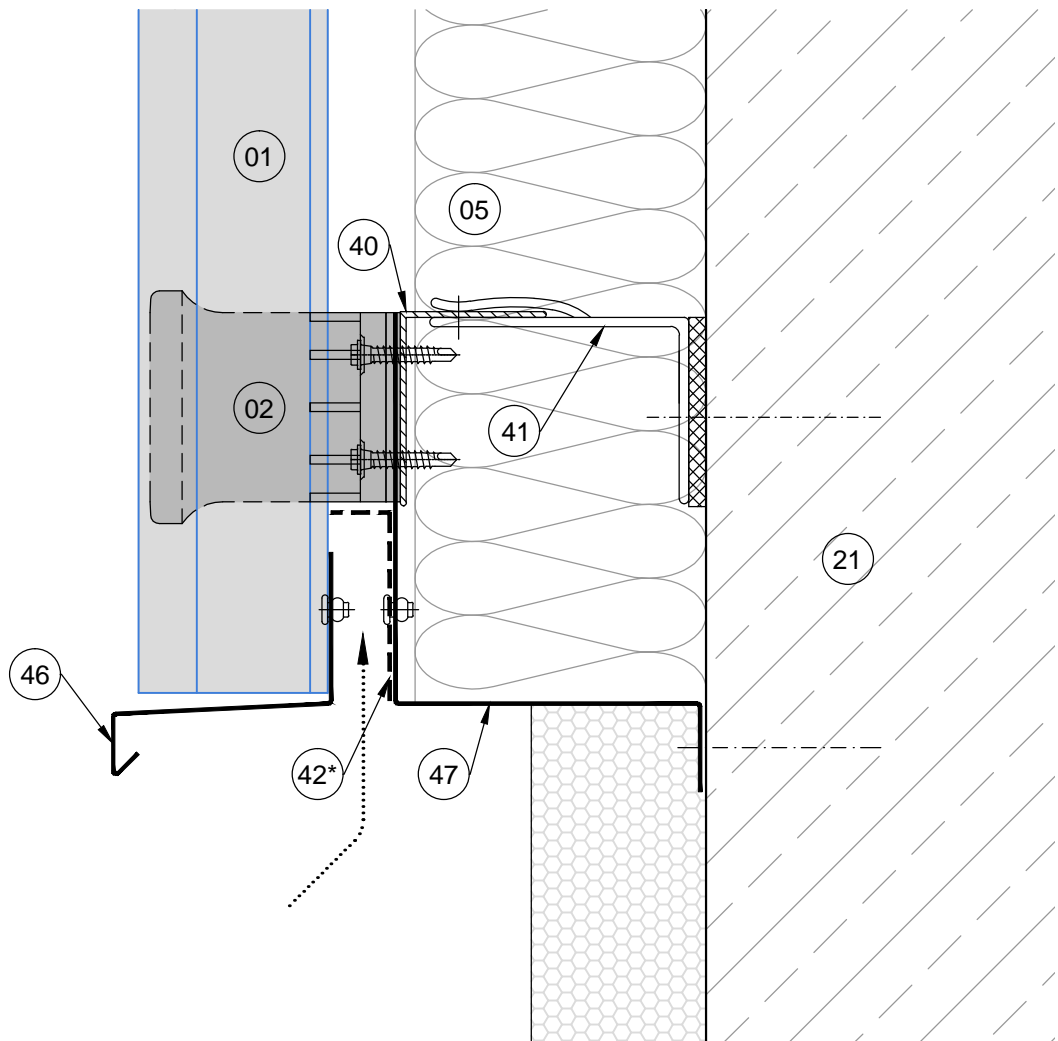
T +49 (0) 261 - 9834-0  
F +49 (0) 261 - 9834-100  
[www.kalzip.com](http://www.kalzip.com)



\* Hinterlüftungsquerschnitt ist unter Anwendung der geltenden Normen und Vorschriften auszuführen.  
Ausführung Festpunkt nach Statik.

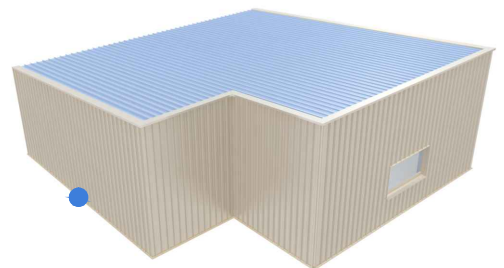
- 01 Kalzip Stehfalz-Profiltafel
- 04 Festpunktklipp (Aluminium) ggf. mit Thermokappe
- 05 Wärmedämmung
- 21 Stahlbeton
- 22 Abdeckblech
- 40 Winkelprofil
- 41 L-Wandhalter mit Thermostop für Festpunkt
- 42 Lochblech\*
- 43 U-Schließblech gekantet
- 49 Haltebügel





\* Hinterlüftungsquerschnitt ist unter Anwendung der geltenden Normen und Vorschriften auszuführen.

- 01 Kalzip Stehfalz-Profiltafel
- 02 Verbundklipp (Halter)
- 05 Wärmedämmung
- 21 Stahlbeton
- 40 Winkelprofil
- 41 L-Wandhalter mit Thermostop
- 42 Lochblech\*
- 46 Sockelblech
- 47 Abschlussblech



## Sockel

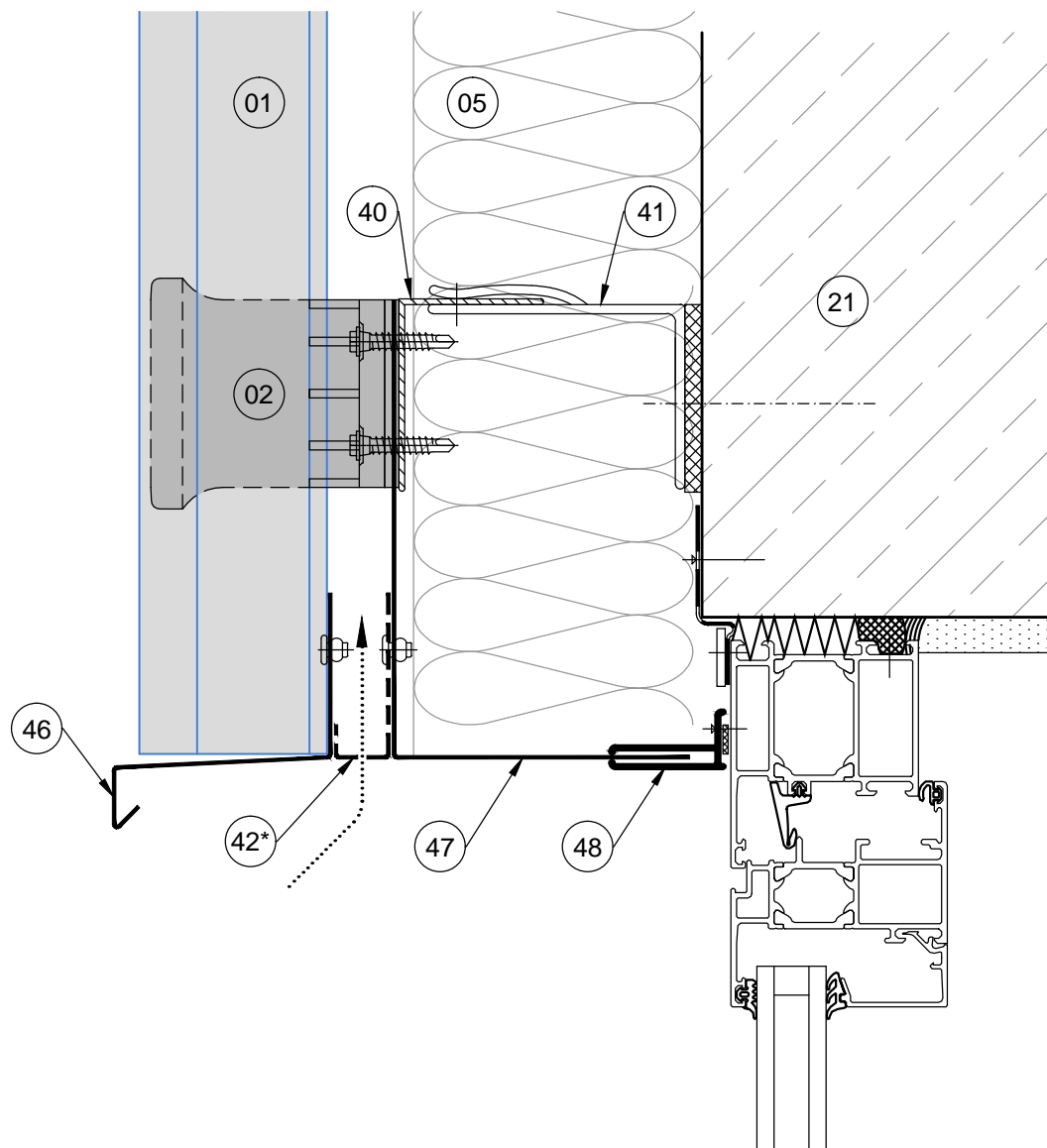
7.12

Konstruktionsvorschlag  
28.01.2015

## Kalzip GmbH

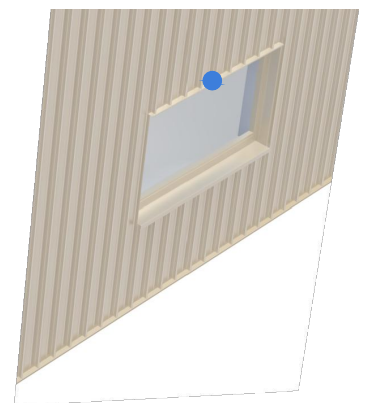
August-Horch-Straße 20-22  
56070 Koblenz - Germany

T +49 (0) 261 - 9834-0  
F +49 (0) 261 - 9834-100  
[www.kalzip.com](http://www.kalzip.com)



\* Hinterlüftungsquerschnitt ist unter Anwendung der geltenden Normen und Vorschriften auszuführen.

- 01 Kalzip Stehfalz-Profiltafel
- 02 Verbundklipp (Halter)
- 05 Wärmedämmung
- 21 Stahlbeton
- 40 Winkelprofil
- 41 L-Wandhalter mit Thermostop
- 42\* Lochblech\*
- 46 Sockelblech
- 47 Abschlussblech
- 48 F-Profil



Fenster oben

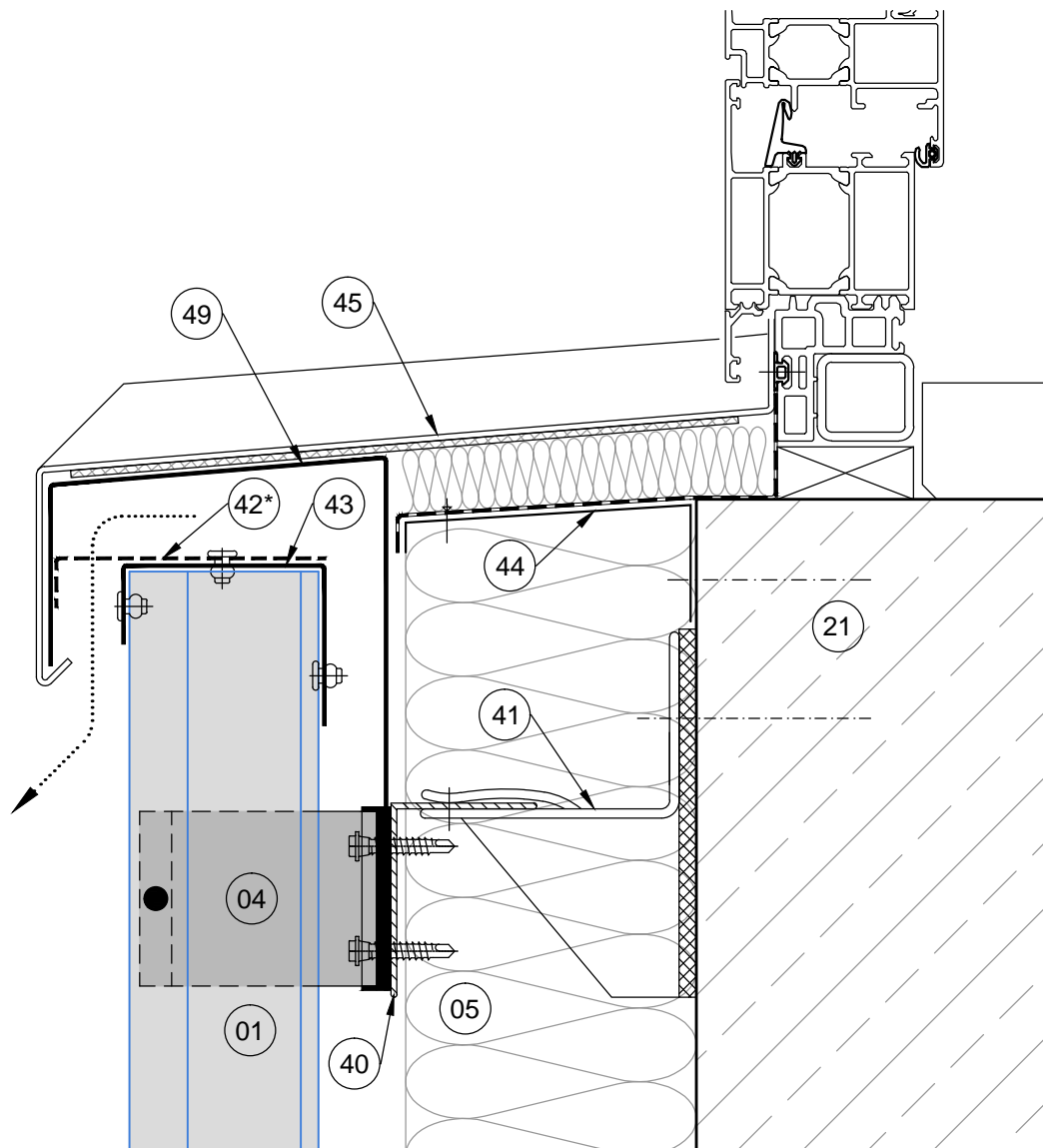
**7.13**

Konstruktionsvorschlag  
28.01.2015

**Kalzip GmbH**

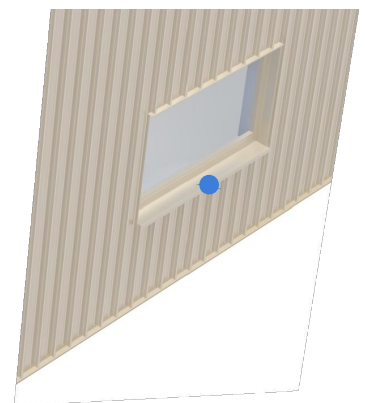
August-Horch-Straße 20-22  
56070 Koblenz - Germany

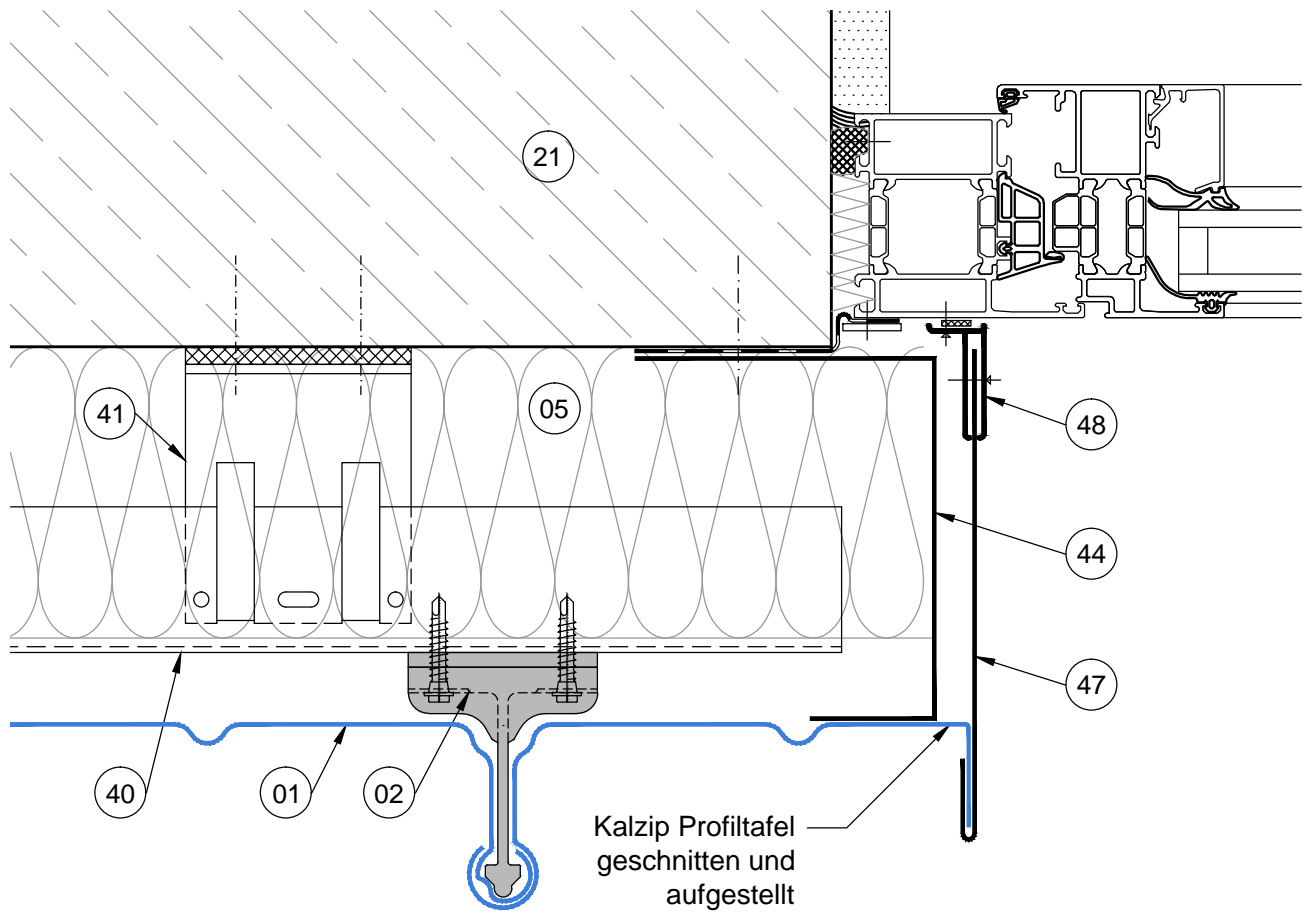
T +49 (0) 261 - 9834-0  
F +49 (0) 261 - 9834-100  
[www.kalzip.com](http://www.kalzip.com)



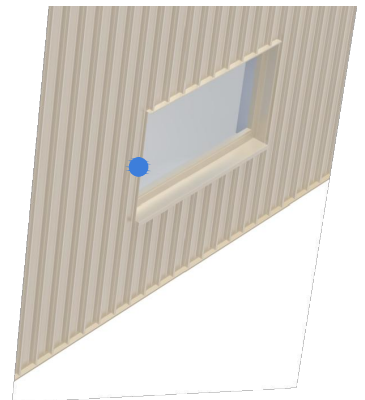
\* Hinterlüftungsquerschnitt ist unter Anwendung der geltenden Normen und Vorschriften auszuführen.  
Ausführung Festpunkt nach Statik.

- 01 Kalzip Stehfalz-Profiltafel
- 04 Festpunktklipp (Aluminium) ggf. mit Thermokappe
- 05 Wärmedämmung
- 21 Stahlbeton
- 40 Winkelprofil
- 41 L-Wandhalter mit Thermostop für Festpunkt
- 42 Lochblech\*
- 43 U-Schließblech gekantet
- 44 Stützprofil
- 45 Fensterbank
- 49 Haltebügel





- 01 Kalzip Stehfalz-Profiltafel
- 02 Verbundklipp (Halter)
- 05 Wärmedämmung
- 21 Stahlbeton
- 40 Winkelprofil
- 41 L-Wandhalter mit Thermostop
- 44 Stützprofil
- 47 Laibungsblech
- 48 F-Profil



Fenster seitlich

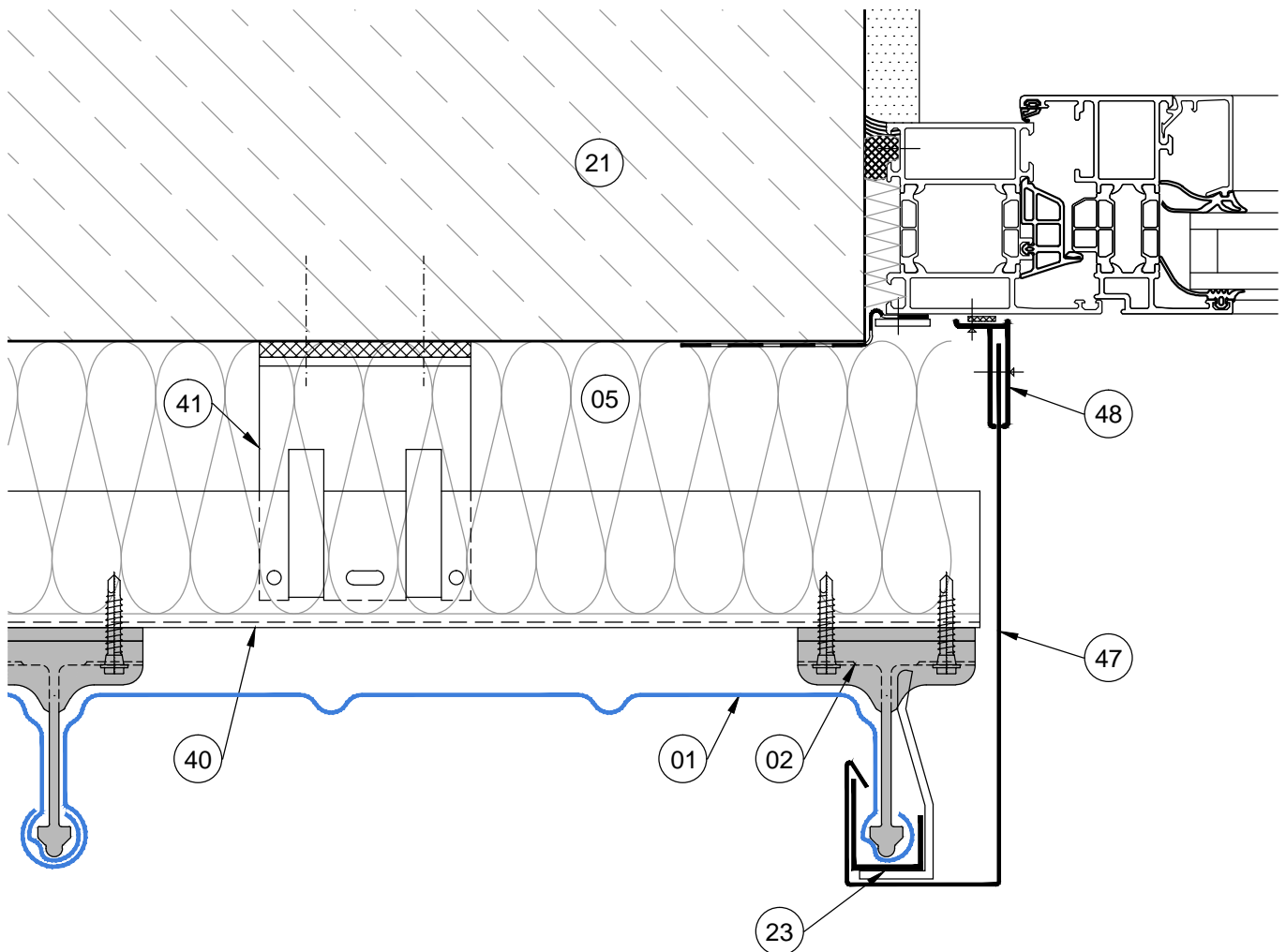
**7.15**

Konstruktionsvorschlag  
28.01.2015

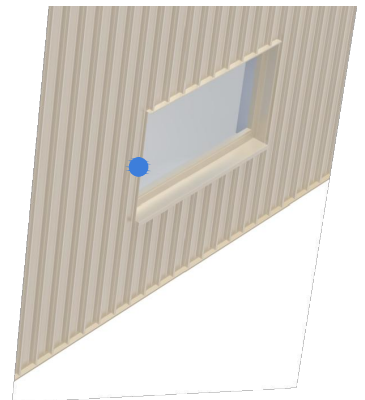
**Kalzip GmbH**

August-Horch-Straße 20-22  
56070 Koblenz - Germany

T +49 (0) 261 - 9834-0  
F +49 (0) 261 - 9834-100  
[www.kalzip.com](http://www.kalzip.com)



- 01 Kalzip Stehfalz-Profiltafel
- 02 Verbundklipp (Halter)
- 05 Wärmedämmung
- 21 Stahlbeton
- 23 Ortgang - Verstärkungsprofil, Sturmhaken
- 40 Winkelprofil
- 41 L-Wandhalter mit Thermostop
- 47 Laibungsblech
- 48 F-Profil



Fenster seitlich (Variante)

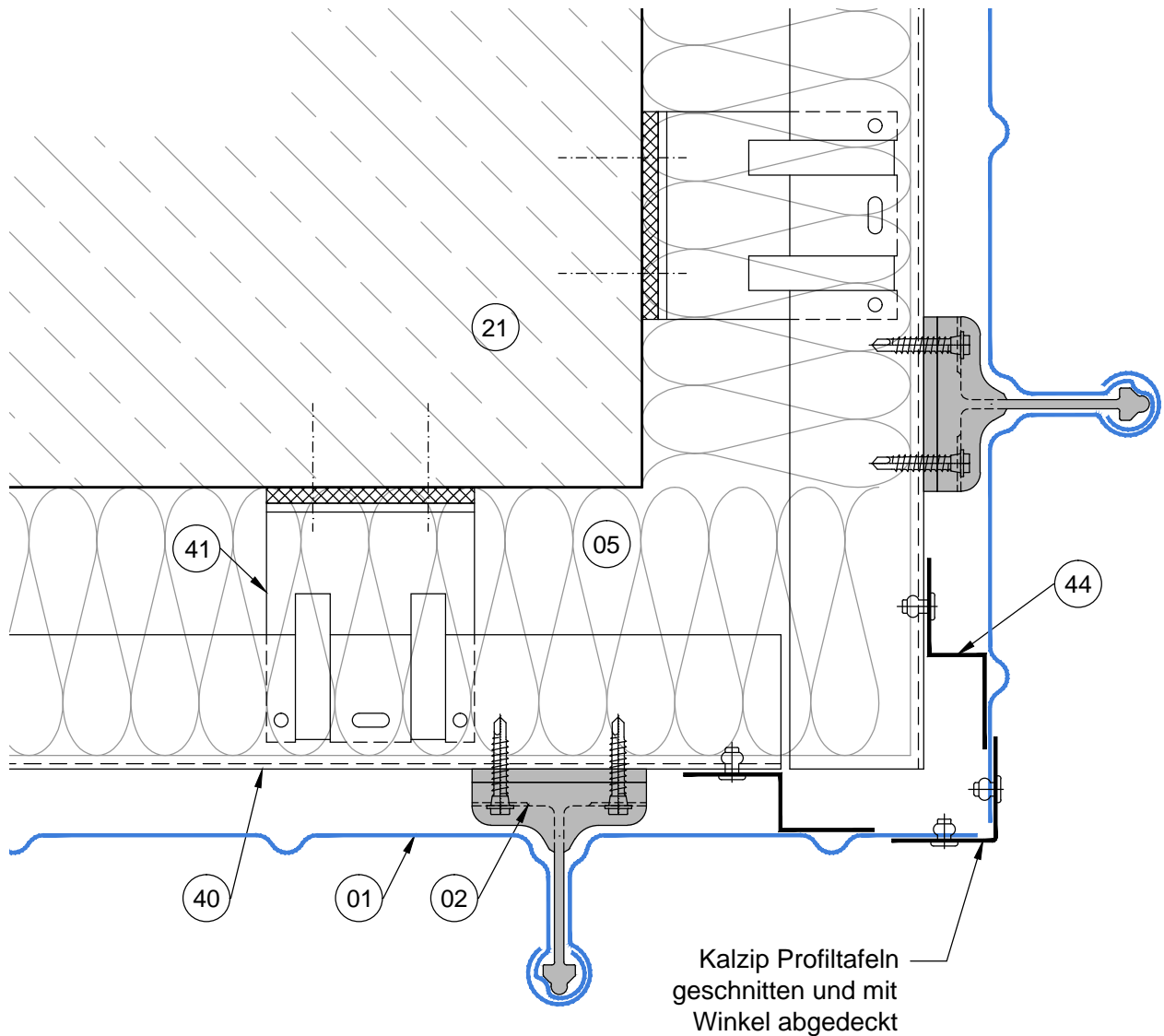
**7.16**

Konstruktionsvorschlag  
28.01.2015

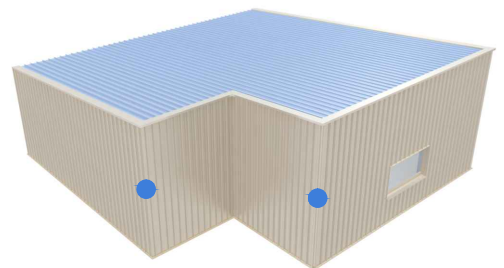
**Kalzip GmbH**

August-Horch-Straße 20-22  
56070 Koblenz - Germany

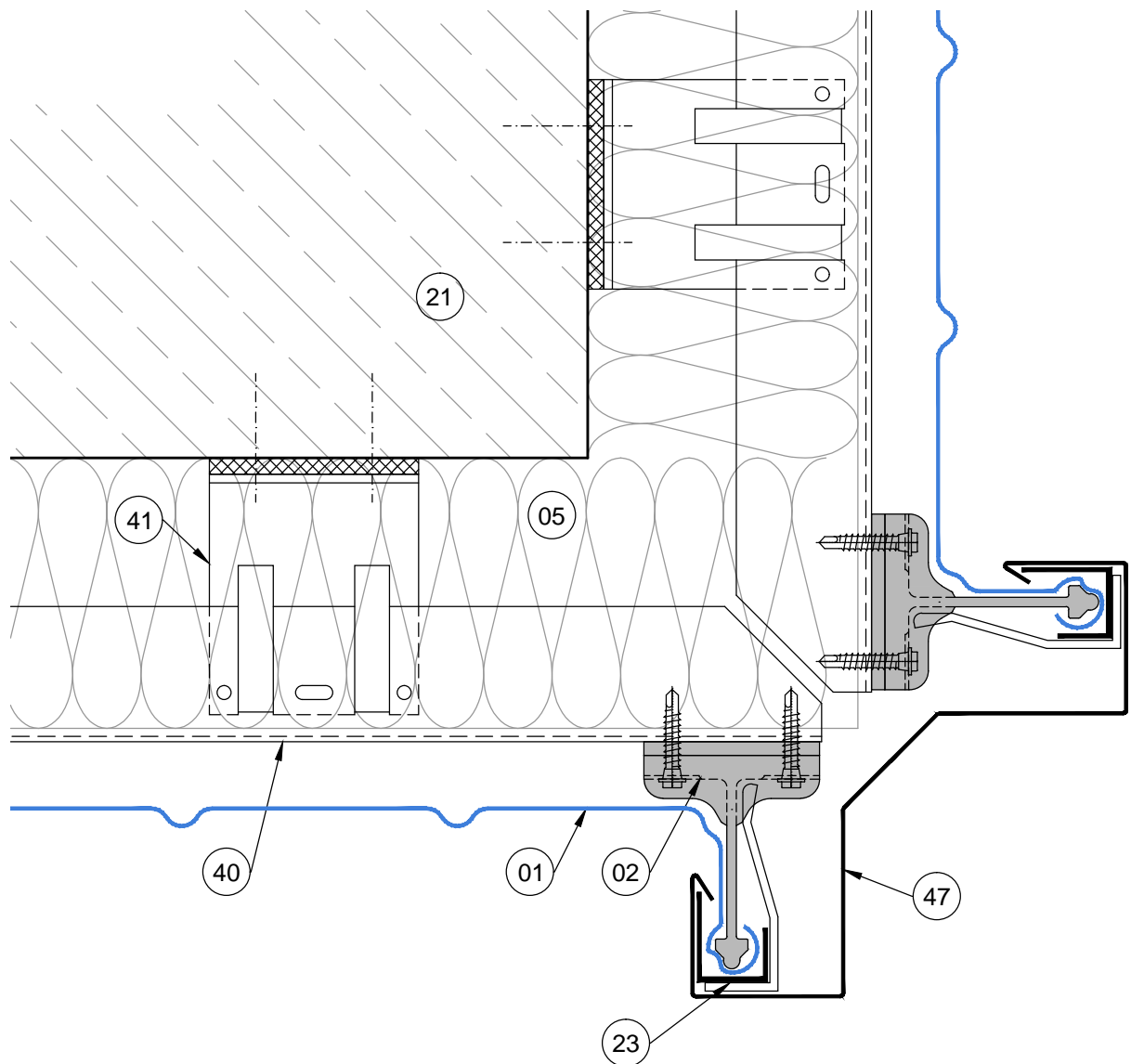
T +49 (0) 261 - 9834-0  
F +49 (0) 261 - 9834-100  
[www.kalzip.com](http://www.kalzip.com)



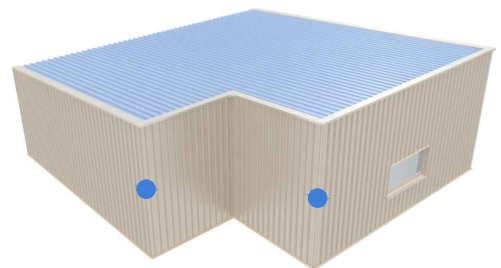
- 01 Kalzip Stehfalz-Profiltafel
- 02 Verbundklipp (Halter)
- 05 Wärmedämmung
- 21 Stahlbeton
- 40 Winkelprofil
- 41 L-Wandhalter mit Thermostop
- 44 Stützprofil

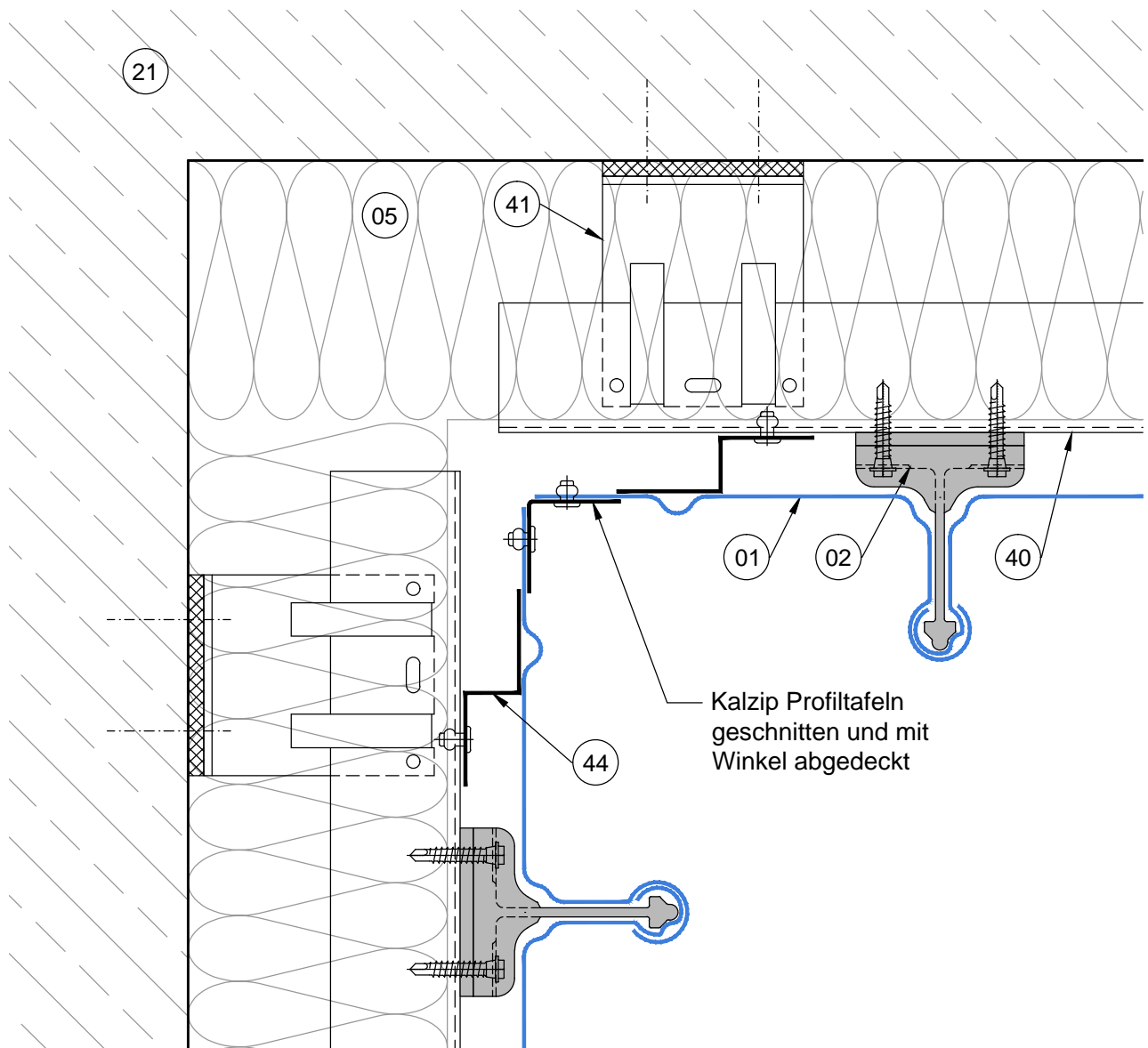




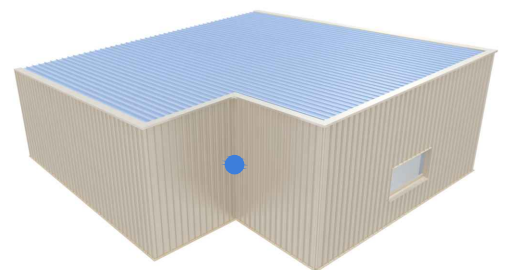


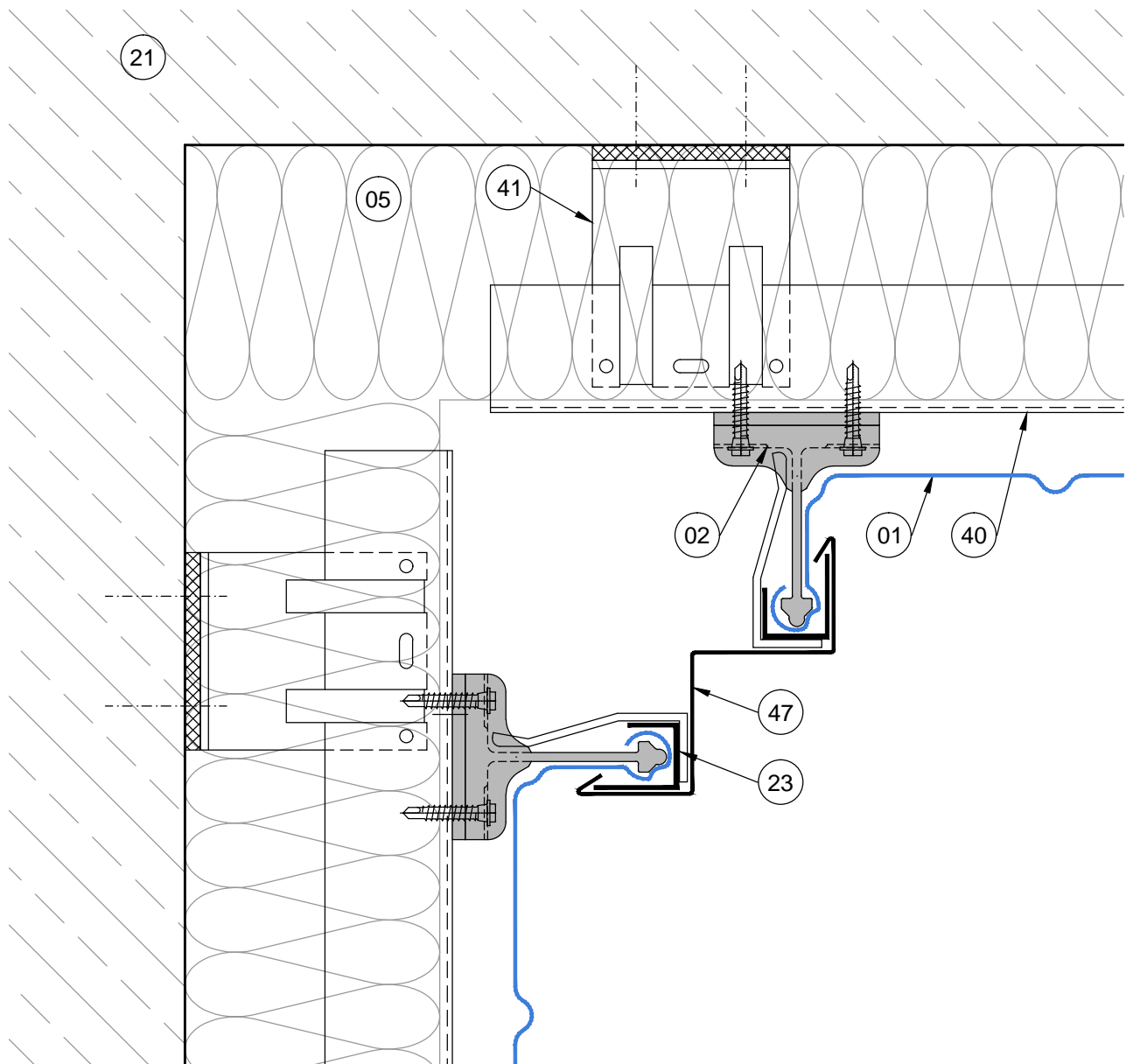
- 01 Kalzip Stehfalz-Profiltafel
- 02 Verbundklipp (Halter)
- 05 Wärmedämmung
- 21 Stahlbeton
- 23 Ortgang - Verstärkungsprofil, Sturmhaken
- 40 Winkelprofil
- 41 L-Wandhalter mit Thermostop
- 47 Abschlussblech



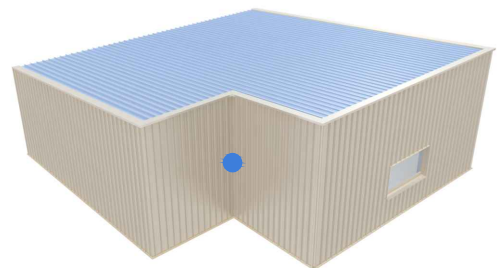


- 01 Kalzip Stehfalz-Profiltafel
- 02 Verbundklipp (Halter)
- 05 Wärmedämmung
- 21 Stahlbeton
- 40 Winkelprofil
- 41 L-Wandhalter mit Thermostop
- 44 Stützprofil





- 01 Kalzip Stehfalz-Profiltafel
- 02 Verbundklipp (Halter)
- 05 Wärmedämmung
- 21 Stahlbeton
- 23 Ortgang - Verstärkungsprofil, Sturmhaken
- 40 Winkelprofil
- 41 L-Wandhalter mit Thermostop
- 47 Abschlussblech



Innenecke (Variante)

**7.20**

Konstruktionsvorschlag  
28.01.2015

**Kalzip GmbH**

August-Horch-Straße 20-22  
56070 Koblenz - Germany

T +49 (0) 261 - 9834-0  
F +49 (0) 261 - 9834-100  
[www.kalzip.com](http://www.kalzip.com)