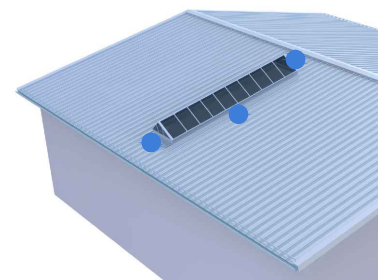


Konstruktionsvorschläge für Lichtband parallel zum Kalzip

Kalzip auf Stahltrapezprofilen

- 2.71 Anschluss unten
- 2.72 Anschluss oben
- 2.73 Anschluss seitlich, Variante geschweißt
- 2.73 Anschluss seitlich, Variante mit Abdeckblech



Dachaufbau/Inhalt

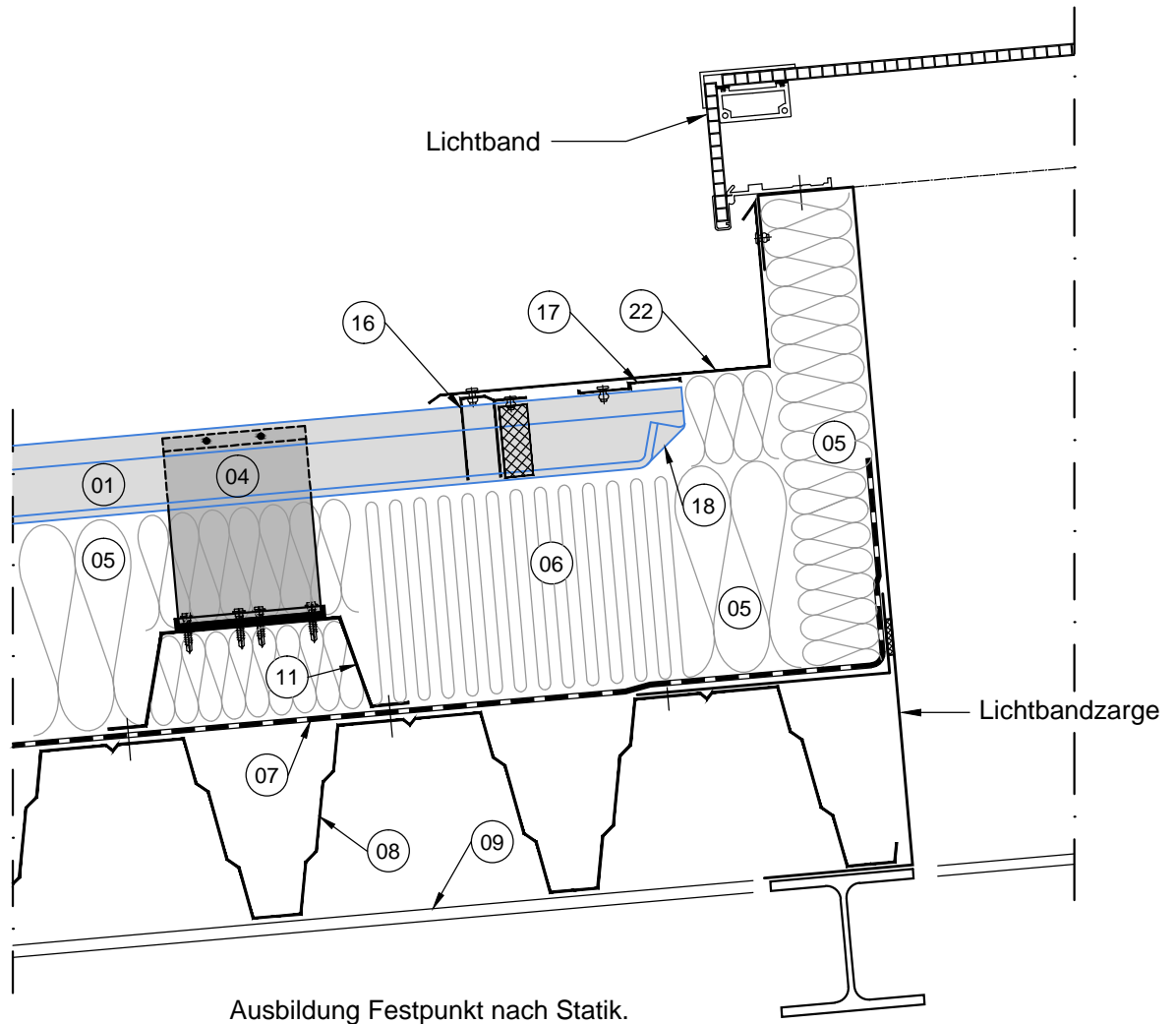
2.70

Konstruktionsvorschlag
31.07.2014

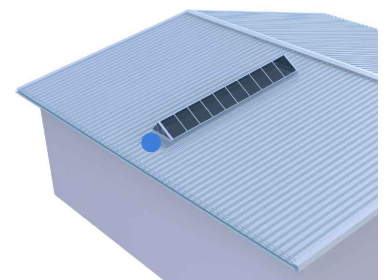
Kalzip GmbH

August-Horch-Straße 20-22
56070 Koblenz - Germany

T +49 (0) 261 - 9834-0
F +49 (0) 261 - 9834-100
www.kalzip.com



- 01 Kalzip Stehfalz-Profiltafel
- 04 Festpunktklipp (Aluminium) mit Thermokappe
- 05 Wärmedämmung
- 06 Wärmedämmung trittfest
- 07 Dampfsperre
- 08 Stahl - Trapezprofil
- 09 Stahl - Binder
- 11 Stahl - Hutprofil wärmegeklämt
- 16 Schließblech mit Formfüller
- 17 Distanzprofil
- 18 Auffaltung
- 22 Abdeckblech



Anschluss unten

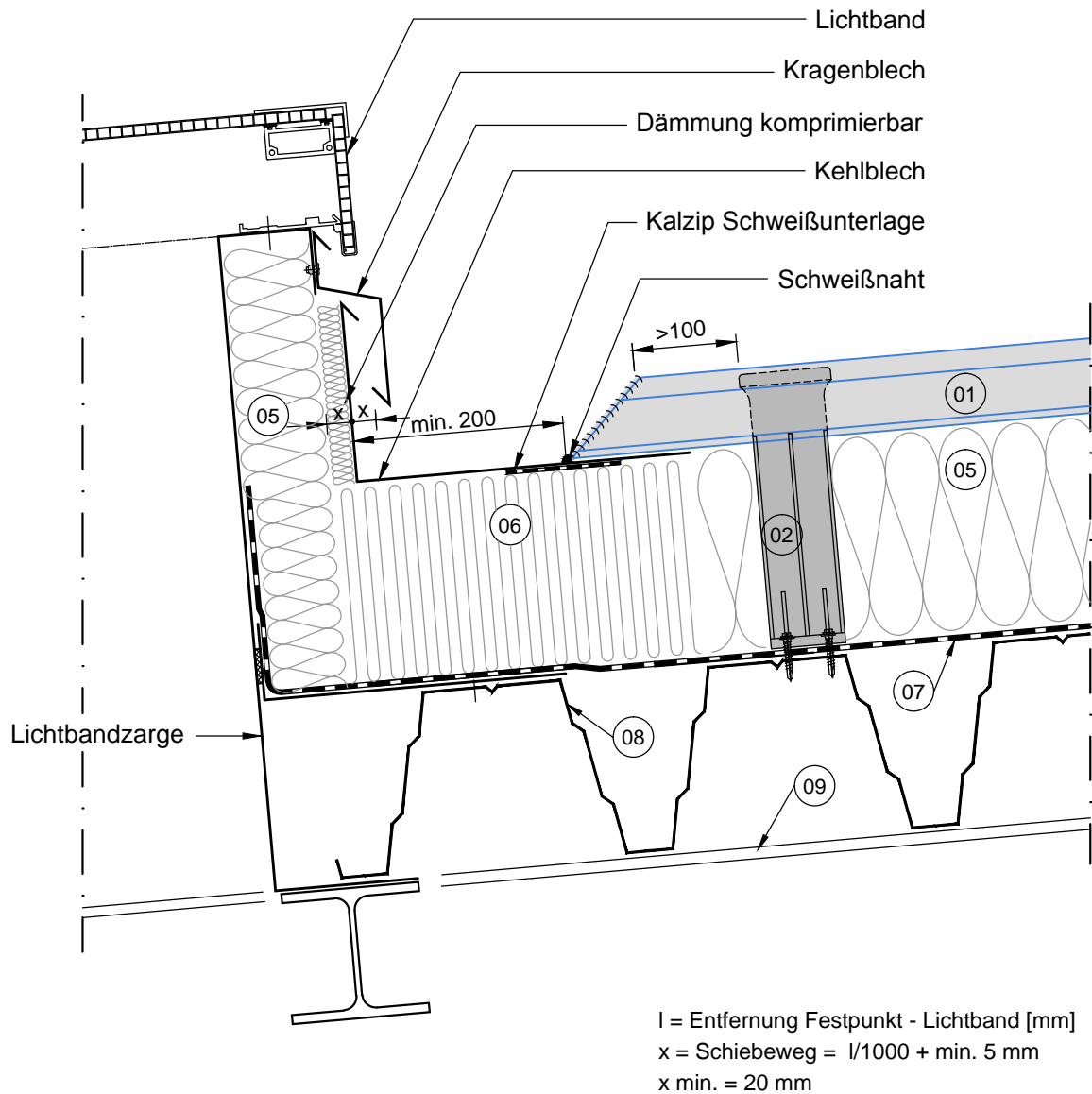
2.71

Konstruktionsvorschlag
31.07.2014

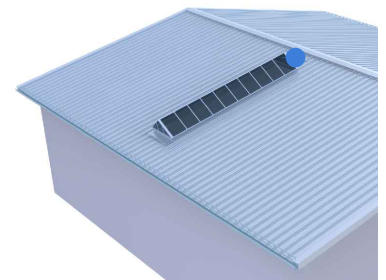
Kalzip GmbH

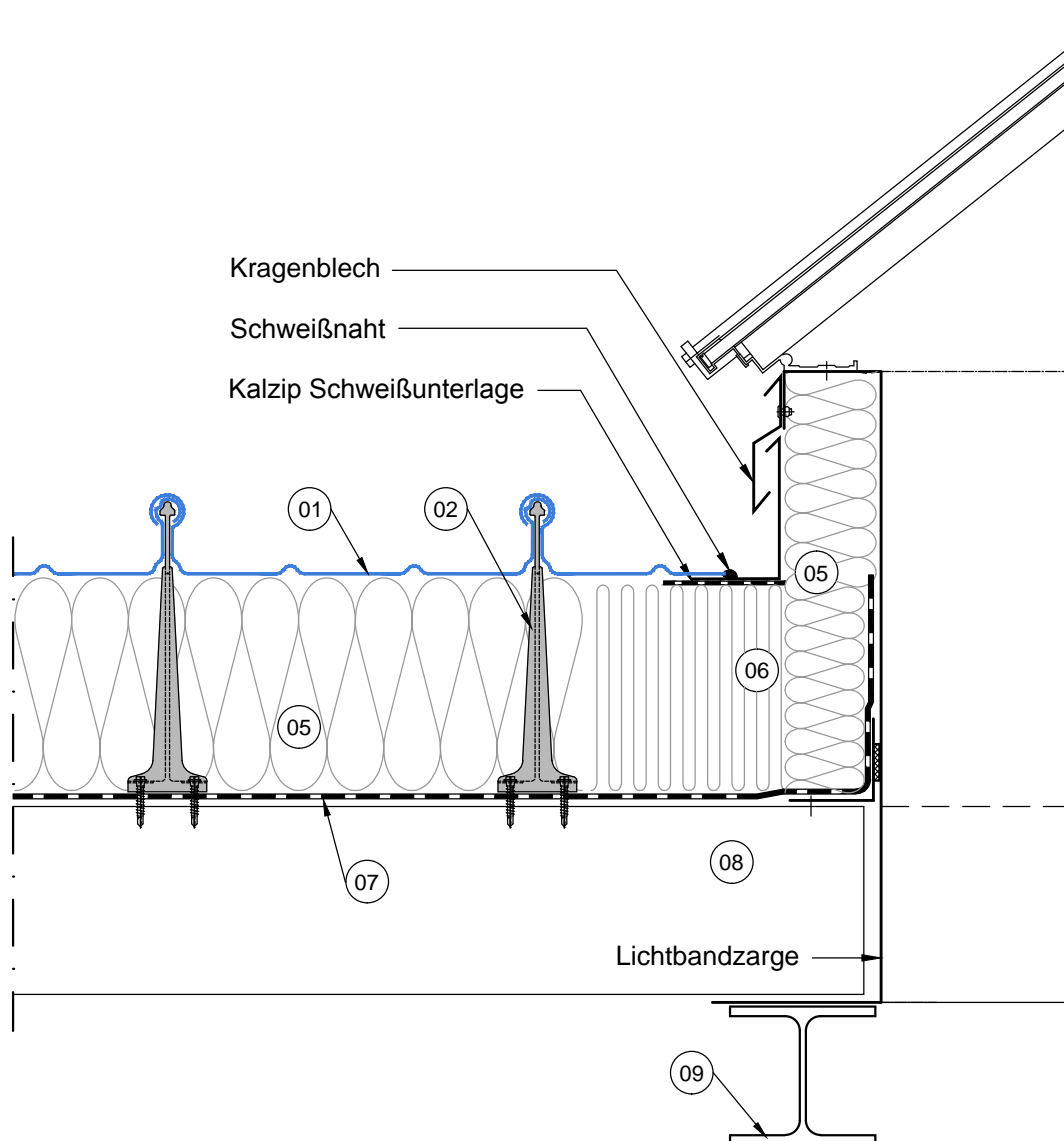
August-Horch-Straße 20-22
56070 Koblenz - Germany

T +49 (0) 261 - 9834-0
F +49 (0) 261 - 9834-100
www.kalzip.com

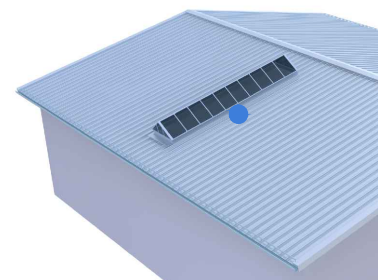


- 01 Kalzip Stehfalz-Profiltafel
- 02 Verbundklipp (Halter)
- 05 Wärmedämmung
- 06 Wärmedämmung trittfest
- 07 Dampfsperre
- 08 Stahl - Trapezprofil
- 09 Stahl - Binder





- 01 Kalzip Stehfalz-Profiltafel
- 02 Verbundklipp (Halter)
- 05 Wärmedämmung
- 06 Wärmedämmung trittfest
- 07 Dampfsperre
- 08 Stahl - Trapezprofil
- 09 Stahl - Binder



Anschluss seitlich geschweißt

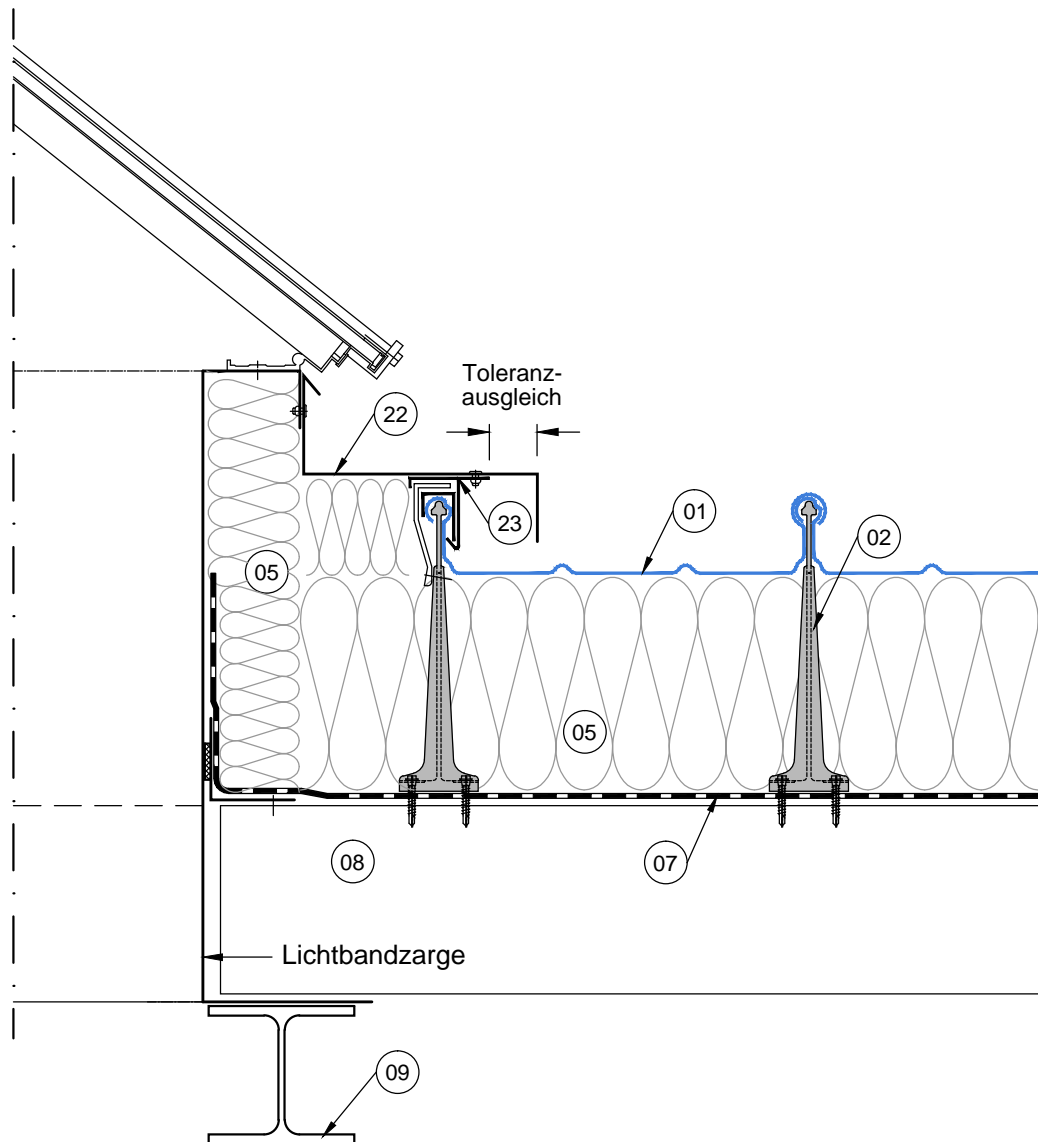
2.73

Konstruktionsvorschlag
31.07.2014

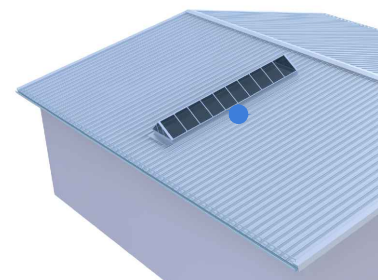
Kalzip GmbH

August-Horch-Straße 20-22
56070 Koblenz - Germany

T +49 (0) 261 - 9834-0
F +49 (0) 261 - 9834-100
www.kalzip.com



- 01 Kalzip Stehfalz-Profiltafel
- 02 Verbundklipp (Halter)
- 05 Wärmedämmung
- 07 Dampfsperre
- 08 Stahl - Trapezprofil
- 09 Stahl - Binder
- 22 Abdeckblech
- 23 Ortgang - Leiste, Verstärkungsprofil, Sturmhaken



Anschluss seitlich mit Abdeckblech

2.74

Konstruktionsvorschlag
31.07.2014

Kalzip GmbH

August-Horch-Straße 20-22
56070 Koblenz - Germany

T +49 (0) 261 - 9834-0
F +49 (0) 261 - 9834-100
www.kalzip.com