

Kalzip® Sistema de Prevenção de Quedas

Informação de Produto

O Sistema

Os sistemas de cobertura Kalzip® estão não só a estabelecer novos padrões em design e função, mas também em segurança. Foi desenvolvido um sistema de prevenção de quedas para garantir o acesso seguro às coberturas Kalzip®, oferecendo ao utilizador a máxima liberdade de movimentos e segurança, independentemente da forma ou inclinação da cobertura.

O sistema Kalzip® de prevenção de quedas é apropriado em geral para todas as larguras de bandejas Kalzip®, a partir de uma espessura de perfil de 0,8 mm. Encontra-se disponível como um único sistema de fixação ou como sistema de prevenção de quedas à base de cabo.

Os sistemas de prevenção de quedas são habitualmente concebidos na forma de sistemas de retenção. O sistema de retenção é composto por elementos que foram especialmente concebidos e combinados para evitar que o utilizador caia do perímetro da cobertura. Contudo, para que o sistema funcione correctamente, o utilizador deve certificar-se que o comprimento do sistema de retenção foi ajustado devidamente para impossibilitar a ocorrência de uma queda.

Áreas de utilização

Os sistemas de retenção são usados nas coberturas Kalzip® com grande frequência. Estes sistemas são apropriados, por exemplo, para serviços de manutenção a aparelhos de ar condicionado, clarabóias, etc.



Sistema de Prevenção de Quedas

Design e Planeamento

As âncoras de cobertura Kalzip® fornecem os pontos de ligação entre o sistema de prevenção de quedas e a estrutura de cobertura Kalzip®. As cargas suportadas por cada âncora de cobertura devem ser calculadas para cada aplicação específica. Os cálculos de força estática necessários para o design e especificação de um sistema de prevenção de quedas Kalzip® devem ser fornecidos em cada caso individual.

A carga máxima permitida para uma âncora de cobertura será sempre

limitada ao elo mais fraco de toda a estrutura. Por esta razão, a fixação da subestrutura (incluindo o espaçamento entre clips) é um factor importante que tem que ser considerado ao planear um sistema de prevenção de quedas.

A Corus Sistemas Construtivos efectuará o trabalho de planeamento e os cálculos necessários de força estática. O uso de um sistema de prevenção de quedas deveria ser tido em consideração ao projectar um sistema de cobertura.

Variantes do sistema

A) Sistema concebido como dispositivo único de fixação Classe A2 de acordo com DIN EN 795

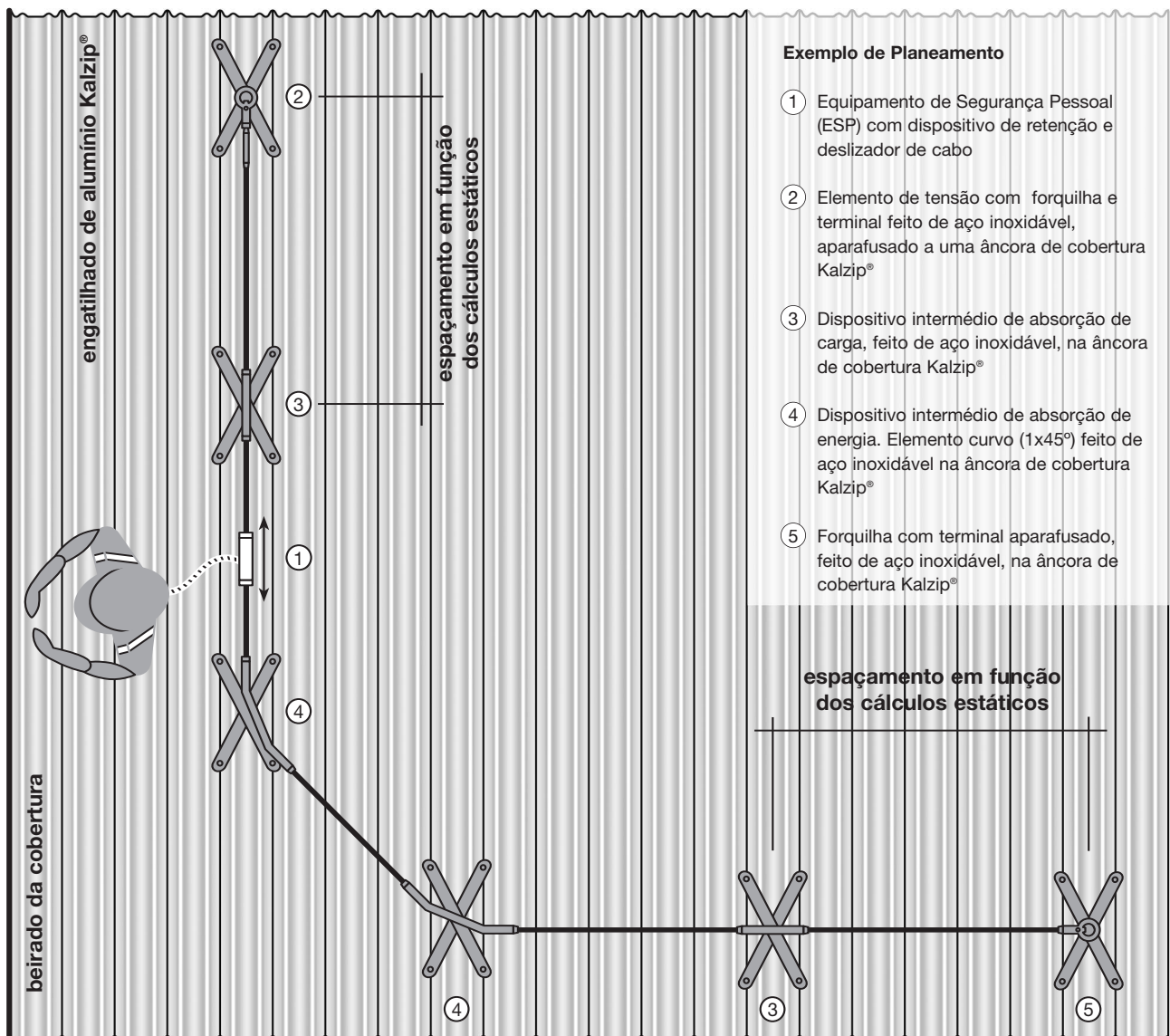
Com este sistema, o utilizador fixa o seu Equipamento de Segurança Pessoal (ESP) a um único ponto de apoio, a âncora de cobertura Kalzip® – por intermédio do sistema de retenção. O utilizador é capaz de se movimentar dentro de um círculo à volta do ponto de apoio escolhido, definido pela extensão do dispositivo de retenção.

Os pontos únicos de apoio são projectados e concebidos de acordo com a DIN EN 795. Em geral, exercem maior esforço na infra-estrutura que os sistemas de prevenção de quedas com cabo.

B) Sistema concebido como de prevenção de quedas com cabo Classe C de acordo com a DIN EN 795

Com este sistema, é passado um cabo de aço por cima de várias âncoras de cobertura e fixado a posteriori. O utilizador guia o seu Equipamento de Segurança Pessoal com o sistema de retenção e cabo de vai-vem ao longo do cabo de aço em tensão, podendo a distância até ao cabo de aço ser seleccionada através do ajustamento de comprimento do sistema de retenção. Quaisquer cargas que ocorram serão distribuídas através do cabo de aço para as diferentes âncoras de cobertura, o que significa que, geralmente, este sistema coloca menos exigência de esforço na subestrutura que os pontos únicos de apoio.

Decidir se o sistema de prevenção de quedas Kalzip® deve ser um dispositivo individual de fixação ou um sistema de cabo depende essencialmente do uso pretendido e deve ser definido numa fase inicial do projecto. O sistema de prevenção de quedas Kalzip® só pode ser reajustado na sequência de uma inspecção detalhada de força estática e estrutural da respectiva estrutura da cobertura.



Componentes do Sistema



Âncora de cobertura Kalzip®

Para bandejas rectas Kalzip® com larguras entre 305 – 434 mm, testado de acordo com DIN EN 795, folha de dados técnicos 05/02-3-004



Âncora de cobertura Kalzip®, ajustável para bandejas perfiladas Kalzip®, cónicas, com espaço entre rebordos de máximo 600 mm, testadas de acordo com DIN EN 795. Folha de dados técnicos 05/02-3-004



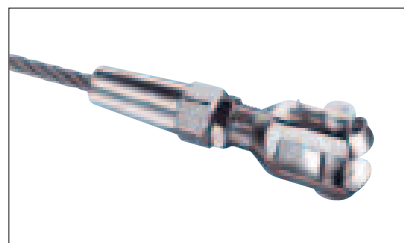
Cabo de aço inoxidável

8 mm, comprimento que seja necessário

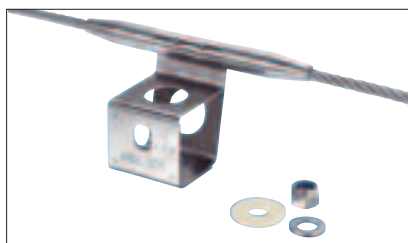


Elemento de tensão

Forquilha de um lado, terminal de parafuso no outro, aço inoxidável

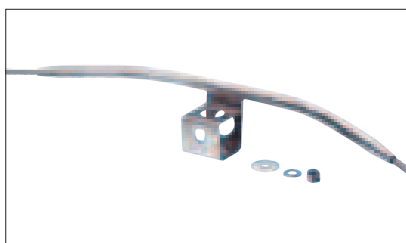


Forquilha com terminal e parafuso
aço inoxidável



Dispositivo intermédio de absorção de energia

aço inoxidável



Dispositivo intermédio de absorção de energia 45°

aço inoxidável



Chapa de sistema

para distintivo de certificação



Sistema de prevenção de quedas ESP

Equipamento de Segurança Pessoal, composto por arnês e saco transportador, corda, travão, conector com fecho, mosquetão e peça de engate à linha de vida.

Kalzip® Sistema de Prevenção de Quedas

Informação de Produto

Os componentes do sistema são fornecidos por:

Capital Safety Group
Flutstr. 63
D-47533 Kleve
Germany

Instruções de segurança e garantia

A instalação de um sistema de prevenção de quedas Kalzip® só deve ser feita por empresas absolutamente qualificadas que tenham sido autorizadas pela Corus Sistemas Construtivos e deve cumprir as directivas EN 795, em completa sintonia

com as folhas de dados técnicos dos produtos correspondentes aos componentes individuais. Todos os componentes do sistema de prevenção de quedas Kalzip®, incluindo Equipamento de Segurança Pessoal devem ser inspeccionados anualmente para certificação de segurança e estado de uso. A inspecção deve ser feita por peritos. A certificação necessária pode ser obtida no âmbito dos seminários de treino de especialistas de segurança na altura. É recomendado que seja estabelecido um contrato entre a firma da instalação e os construtores para a inspecção anual do sistema de

prevenção de quedas Kalzip®. O sistema Kalzip® de prevenção de quedas não pode ser usado com nenhum outro sistema e/ou componentes. Sistemas que não sejam aprovados pela Corus Sistemas Construtivos, nem instalados por montadores aprovados invalidarão a garantia Kalzip®.

Em colaboração com a Capital Safety Group, a Corus Sistemas Construtivos oferece a oportunidade de participar num dos seminários de treino de especialistas de instalação do sistema Kalzip® de prevenção de quedas. Contacte-nos para mais informações.

A informação e as descrições do produto contidas nesta publicação são oferecidas de acordo com o nosso melhor saber e estão baseadas nas nossas experiências e estudos. Elas não se referem a nenhuma aplicação específica e não podem ser motivo de nenhum tipo de reclamação compensatória. Reservamo-nos o direito de introduzir qualquer alteração no fabrico ou na gama do produto que pareça tecnicamente razoável à vista das nossas altas exigências de qualidade e progresso.

Portugal

Corus Sistemas Construtivos, Lda.
Av. dos Combatentes, 76. Abrunheira
2710-034 Sintra. Portugal
T + 351 21 915 88 00 - F + 351 21 915 88 09
info@corusportugal.com
www.kalzip.com