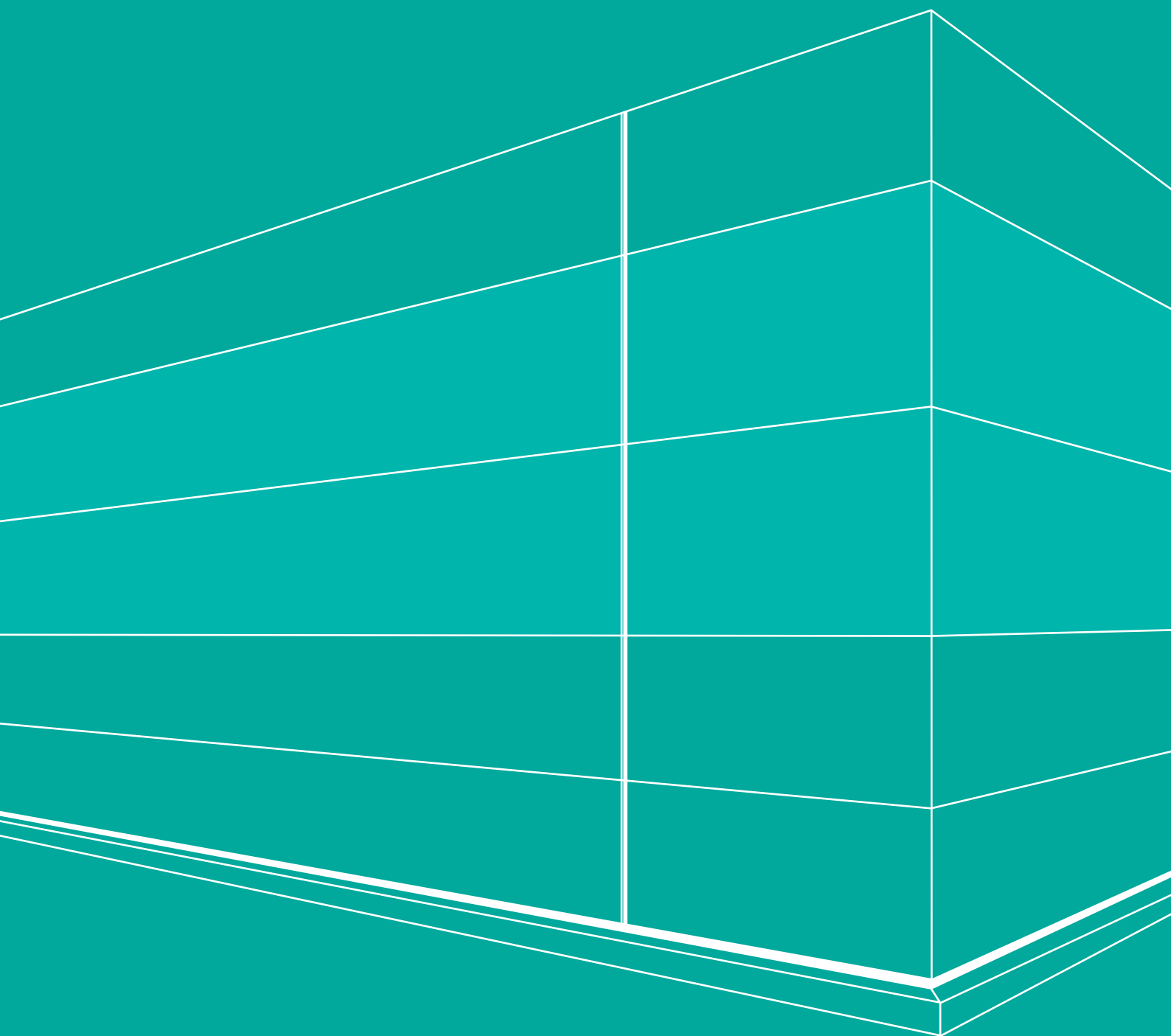


---

# Kalzip® FC Fassadensystem

---



# Klar und ästhetisch – innovativ und wirtschaftlich!

## Das Kalzip FC Fassadensystem mit der einzigartigen Vario-Systemmontage

Mit dem neuen innovativen Kalzip FC Fassadensystem steht Architekten und Planern ein variables und zugleich wirtschaftliches Bauprodukt zur Umsetzung von Neubau- und Sanierungsvorhaben zur Verfügung. Die Möglichkeit, Fassaden mit dem Werkstoff Aluminium zu gestalten, nutzen weltweit kreative Baumeister für Objekte mit individuellem Charakter – für Planer, die die Reduktion schätzen, ein kongeniales System. Die formale Ästhetik des Gebäudes wird betont ohne Ablenkung zu erfahren.

Bei Sanierungsmaßnahmen stärkt das Kalzip FC Fassadensystem als schlichte Hülle den Ausdruck des Gebäudekörpers.

Die dezente glatte Oberfläche der Aluminiumpaneele vermittelt Großzügigkeit und Klarheit. Innerhalb der Farben- und Formenvielfalt gängiger Architektur setzt das Kalzip FC Fassadensystem angenehm zurückhaltende Kontrapunkte.

Im Fokus dieses Systems steht die innovative, durchdringungsfreie und flexible Vario-Systemmontage. Die Installation der Paneele kann sowohl von unten nach oben als auch von oben nach unten erfolgen. Unabhängig von angrenzenden Paneelen ist die Montage auch inmitten einer Fassadenfläche möglich und so höchst wirtschaftlich.

Gerüststellungen oder Anschlussarbeiten können somit flexibel und unabhängig vom Montageverlauf koordiniert und ausgeführt werden.

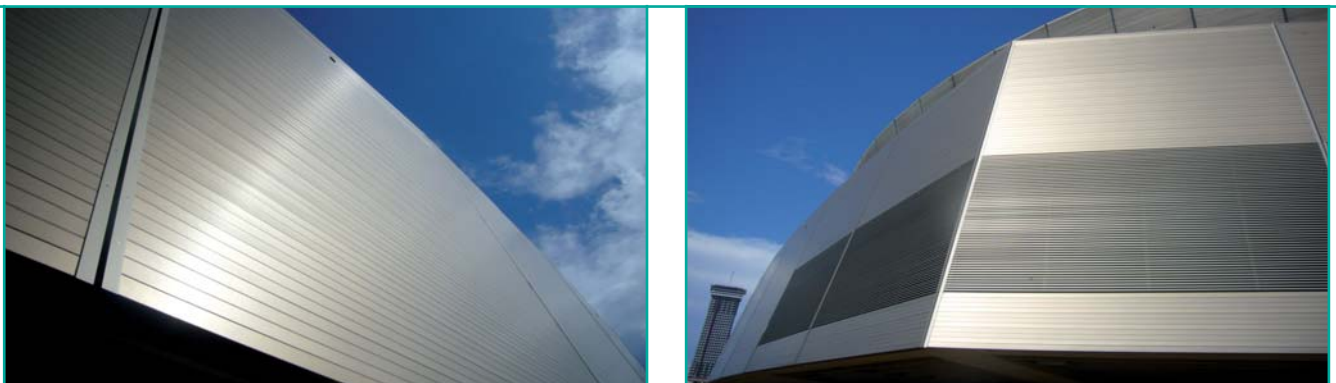
Das Kalzip FC Fassadensystem ist das Resultat einer fortschrittlichen Entwicklung bewährter Systeme. Neben den materialtechnischen Vorteilen und dem innovativen, zum Patent angemeldeten Befestigungssystem für die Montage bieten die großflächigen Paneele mit vielfältigen Farb- und Oberflächenvarianten die Möglichkeit, neue Akzente in der Gestaltung zu setzen.

unten links und unten rechts:

Louisiana Superdome,

**New Orleans, Louisiana (USA)**

Architekt: Curtis & Davis and Associated Architects

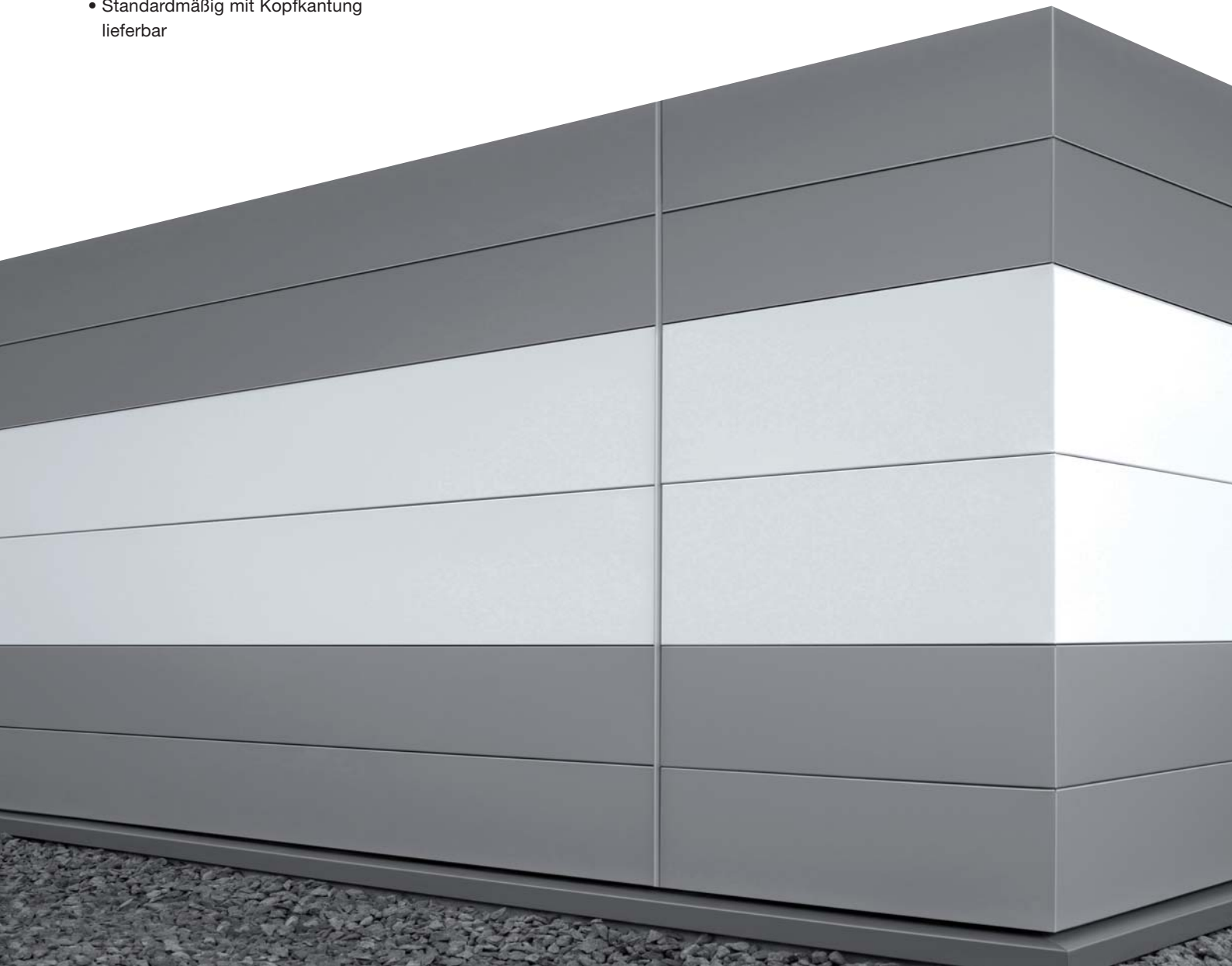


## Produktvorteile und Systemeigenschaften

- Planebene, ästhetische Optik
- Hohe Flexibilität und Gestaltungsspielraum durch sechs verschiedene Rastermaße
- Wirtschaftlich und ressourcenschonend durch optimierte Paneelgeometrie – dadurch geringes Gewicht und reduzierter Materialeinsatz
- Variable Möglichkeiten der Schall- und Wärmedämmung
- Vielfältige Farb- und Oberflächenvarianten
- Standardmäßig mit Kopfkantung lieferbar
- Systemkonforme Eckausbildungen
- Wirtschaftliche und schnelle Montagezeiten durch einfaches Einklicken der Paneele in die Rasterklickschiene
- Sturmsichere und geräuscharme Arretierung der Paneele durch ein glasfaserverstärktes NRP-Inlay (Noise Reduced Polyamide) mit integriertem Positionshalter
- Unterbrechung eventuell auftretender Kapillareffekte durch optimierte Paneelgeometrie

### Anwendungsbereiche

Das Kalzip FC Fassadensystem ist für die horizontale Verlegung an der Fassade vorgesehen und für alle gängigen Unterkonstruktionen geeignet.



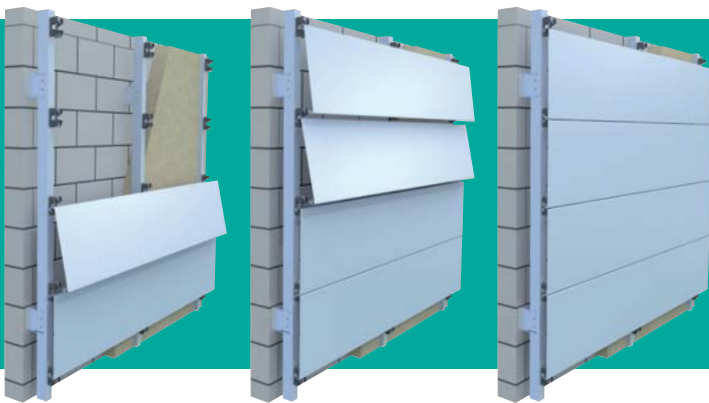
## Durchdringungsfreie Montage mit Pluspunkten

Das Kalzip FC Fassadensystem verfügt über intelligent konstruierte, tragende und nicht tragende, Rasterklickschienen, die für sechs unterschiedliche Paneele anwendbar sind. Diese werden standardmäßig mit Kopfkantung angeboten und durchdringungsfrei ohne Niete oder

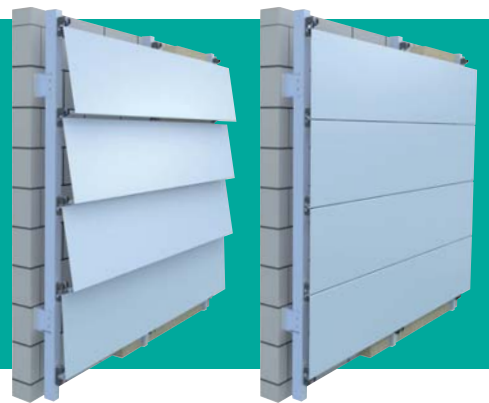
Schrauben auf Rasterklickschienen verlegt. Als Alternative und für Sonderdetails stehen Monoklickhalter zur Verfügung. Das Aluminiumprofil wird in die Rasterklickschiene/Monoklickhalter eingehängt und durch leichtes An-drücken in die Halterung eingeklickt.

Systemkonforme Eckausbildungen ermöglichen eine sanfte und harmonische Akzentuierung der Gebäudegeometrie und unterstreichen somit die ästhetische Gesamtwirkung der Fassade.

### Montage von unten nach oben



### Montage von oben nach unten



## Technische Daten

### Montage und Befestigung

Neue Maßstäbe in der wirtschaftlichen Effizienz setzt das Kalzip FC Fassadensystem durch eine projektbezogene, aber dennoch weitgehend standardisierte Produktion. Die Systemkomponenten wurden so optimiert, dass die Ausrichtung und Justierung des Systems ausschließlich über die Unterkonstruktion erfolgt.

### Befestigung

Keine Schrauben oder Niete zur Befestigung der Paneele notwendig.

### Werkstoffe

EN AW-3004, EN AW-3005 oder EN AW-6025

### Abmessungen

Länge: min. 1.000 mm, max. 10.000 mm (andere Profillängen auf Anfrage)  
Profilhöhe: 30 mm

### Tragfähigkeitswerte

Tragfähigkeitswerte in Anlehnung an Eurocode 9 und DIN 18807 gemäß der bauaufsichtlichen Zulassung des Deutschen Instituts für Bautechnik Nr. Z-14.1-581 (siehe Bemessungstabellen)

### Oberflächen

- Stucco-dessiniert
- AluPlusPatina
- Microliniert (nur für Profil 30/400)
- Perforiert auf Anfrage

### Farben

- Standardfarbtöne RAL 9006, 9007, 9010 und 7016 für Materialdicke 1,0 mm
- Sonderfarbtöne auf Anfrage
- AntiGraffiti-Beschichtung auf Anfrage

Hinweis: Alle Oberflächen werden standardmäßig mit Schutzfolie ausgeliefert.

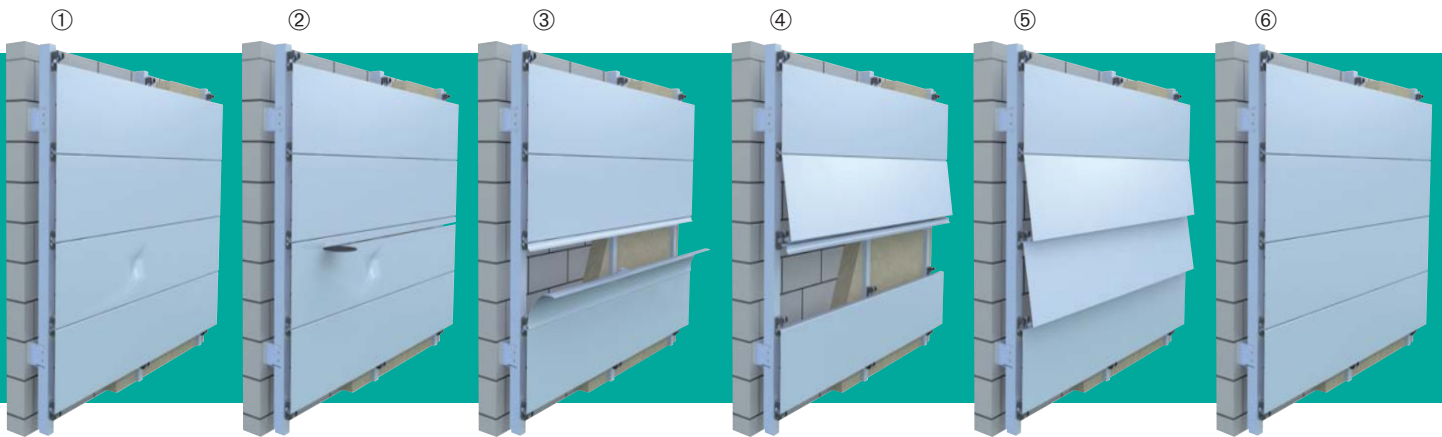
# Beständige Schönheit durch einfachen Austausch der Paneele

Das Kalzip FC Fassadensystem ist so konstruiert, dass einzelne Paneele bei Beschädigung einfach und problemlos gewechselt werden können. Der aufwendige und teure Austausch bzw. der Rückbau ganzer Fassadenflächen

entfällt. Die Wirkung der Gebäudehülle kann auch nachträglich verstärkt oder variiert werden, beispielsweise wenn die Nutzung des Gebäudes sich ändert oder an die Corporate Architecture angepasst werden soll.

- ① Beschädigtes Paneel
- ② Auftrennen des Paneels
- ③ Aufbiegen des Paneels
- ④ Entfernen des aufgetrennten Paneels
- ⑤ Einhängen des neuen Paneels
- ⑥ Einklicken des neuen Paneels

## Austausch eines beschädigten Paneels



## Lieferformen und Abmessungen

Profil	Kalzip FC 30/250	Kalzip FC 30/300	Kalzip FC 30/350	Kalzip FC 30/400	Kalzip FC 30/450	Kalzip FC 30/500
Dicke	1,0 mm 1,2 mm	1,0 mm 1,2 mm	1,0 mm 1,2 mm	1,0 mm 1,2 mm	1,2 mm	1,2 mm

## Profilbeispiele



Die schwarz dargestellten Profile sind in der Dicke 1,0 mm standardmäßig in den Farbtönen RAL 9006, 9007, 9010, 7016 und den Oberflächen Stucco-dessiniert, AluPlusPatina lieferbar. Alle anderen Paneeldicken und Oberflächen auf Anfrage.

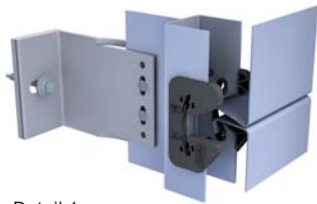
# Flexibel für alle Unterkonstruktionen in Neubau und Sanierung

Die Justierung der Kalzip FC Fassadenpaneele erfolgt ausschließlich über die Unterkonstruktion. Somit kann das eigentliche Kalzip FC Paneel ohne zusätzliche Ausrichtung schnell und problemlos montiert werden.

## Empfohlen werden folgende Systeme:

### 1. Tragende Rasterklickschiene SEL-40 auf System-L-Halter

Der Vorteil dieser Unterkonstruktion liegt in der geringen Anzahl der benötigten Komponenten. Dadurch wird eine schnelle Montage gewährleistet. Voraussetzung ist Erfahrung in der Montage, da die Unterkonstruktion gleichzeitig in zwei Ebenen ausgerichtet werden muss.



Detail 1

### 2.a Justierbare Aluminium-Unterkonstruktion, gelocht mit Monoklickhalter

Der Vorteil dieser Unterkonstruktion liegt in der Nutzung gebräuchlicher (zusätzlich vorgelochter) Systeme, auf die Monoklickhalter im beliebigen Raster gesetzt werden können. Diese Unterkonstruktion empfiehlt sich z. B. bei Baubreitenwechsel innerhalb der Fassade.



Detail 2

### 2.b Justierbare Aluminium-Unterkonstruktion mit Rasterklickschiene

Dieses System nutzt ausschließlich marktübliche Systeme ohne zusätzliche Anpassungen, z. B. Lochungen. Der Vorteil liegt in der kostengünstigen und einfachen Montage (Justierung erfolgt in zwei Schritten) unter Nutzung der statisch nicht tragenden Rasterklickschiene.



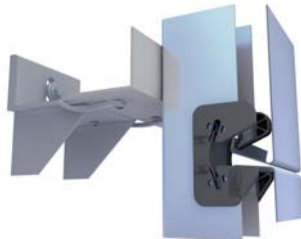
Detail 3

### 3. Justierbare Aluminium-Unterkonstruktion horizontal verlegt, mit tragender Rasterklickschiene

Bei dieser Unterkonstruktion handelt es sich um eine horizontal verlegte Standard-Unterkonstruktion (Detail 4), die eventuell zusätzlich verstärkt (Detail 5) werden muss, um auftretende Lasten abzuleiten. Die Verwendung dieser Unterkonstruktion erfolgt bei Bauvorhaben, bei denen aus konstruktiven Gründen, z. B. bei Fensterbändern, eine horizontale Unterkonstruktion wirtschaftlicher ist. Aufgrund der tragenden Rasterklickschiene kann die Anordnung der Unterkonstruktion nahezu unabhängig von der Paneelgeometrie erfolgen.



Detail 4



Detail 5

### 4. Tragende Rasterklickschiene auf Stahlkassetten

Die Ausführung kommt vorwiegend im Industriebau zum Tragen. Aufgrund der unterschiedlichen Baubreiten der Paneele und der Kassetten ist die tragende Rasterklickschiene einzusetzen (Detail 6). Die Befestigung erfolgt auf den Kassettenstegen.

Alternativ kann bei erhöhten energetischen Anforderungen ein stegübergreifendes Kassettendämmsystem (z. B. Steelrock Plus) eingesetzt werden (Detail 7).

Bei der Montage der tragenden Rasterklickschiene sind die Verlegehinweise des Stahlkassettenherstellers zu beachten.



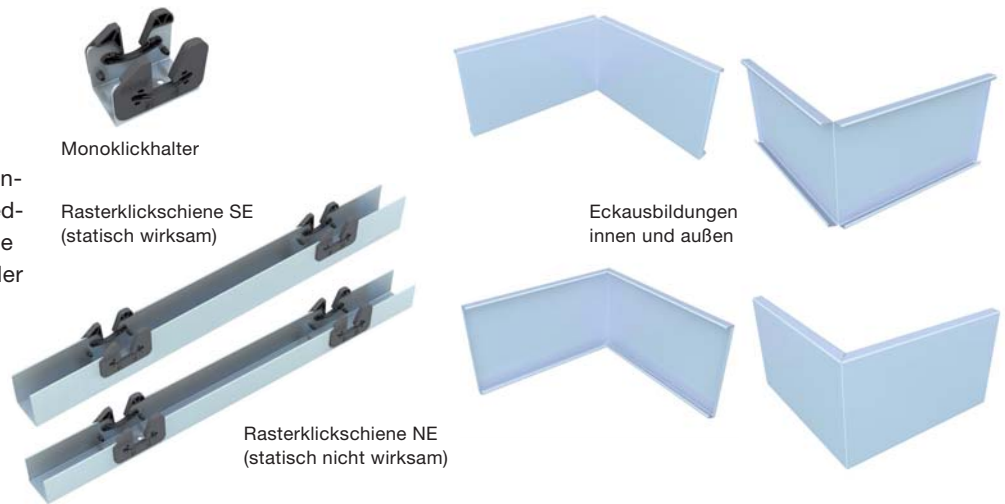
Detail 6



Detail 7

# Präzision bis ins Detail

Sämtliche Kalzip FC Systemkomponenten wurden im Hinblick auf unterschiedlichste Anforderungen an eine Fassade entwickelt und harmonisch aufeinander abgestimmt.



# Konstruktionshilfen

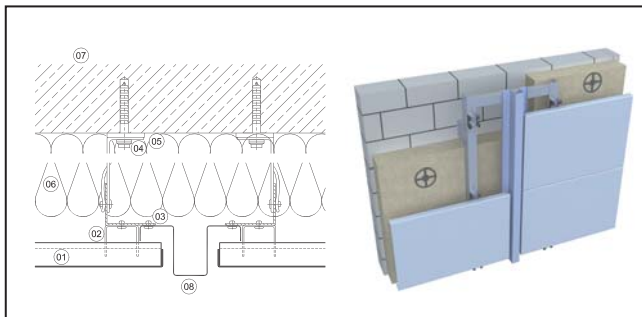
Zur Planungsunterstützung Ihres Bauvorhabens stehen Ihnen Konstruktionsdetails als Download zur Verfügung. Die Anwen-

dungen sind Vorschläge und müssen den tatsächlichen baulichen Gegebenheiten angepasst werden. Für eine persönliche

Beratung wenden Sie sich bitte an ein Verkaufsbüro in Ihrer Nähe. Die Adressen finden Sie unter [www.kalzip.com](http://www.kalzip.com).

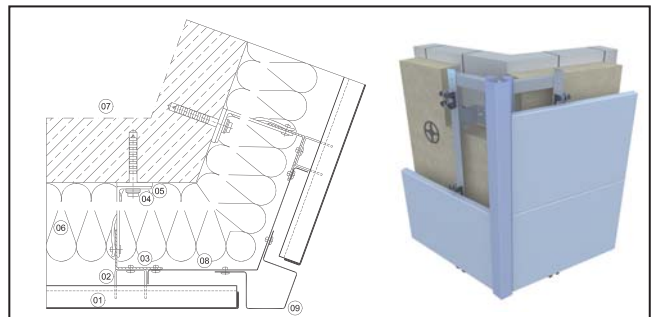
Detail	Detailnummern: Kalzip FC auf Stahlbeton/Mauerwerk/Porenbeton						Detailnummern: Kalzip FC auf Kassetten				
	101a	101b	101c	101d	101e	–	201a	201b	201c	201d	201e
Stoß (Lisene)	101a	101b	101c	101d	101e	–	201a	201b	201c	201d	201e
Außenecke rechtwinklig	102a	102b	102c	102d	102e	102f	202a	202b	202c	202d	202e
Außenecke nicht rechtwinklig	103a	103b	103c	103d	–	–	203a	–	–	–	–
Innenecke rechtwinklig	104a	104b	104c	104d	–	–	204a	204b	204c	204d	–
Innenecke nicht rechtwinklig	105a	105b	105c	105d	–	–	205a	–	–	–	–
Fensterbank	106a	106b	106c	106d	–	–	206a	–	–	–	–
Fensterlaibung	107a	107b	–	107d	–	–	207a	–	–	–	–
Fenstersturz	108a	108b	108c	108d	–	–	208a	–	–	–	–
Sockel	109a	109b	109c	109d	–	–	210a	–	–	–	–
Attika	110a	110b	–	–	–	–	211a	211b	–	–	–

## Detailbeispiel: Stoß (Lisene) 101b



- 1 FC Paneel
- 2 Monoklickhalter
- 3 UK Winkelprofil
- 4 UK Wandhalter
- 5 Thermostopp
- 6 Wärmedämmung
- 7 UK Mauerwerk/Beton
- 8 Kantteil Lisene

## Detailbeispiel: Außenecke nicht rechtwinklig 103b



- 1 FC Paneel
- 2 Monoklickhalter
- 3 UK Winkelprofil
- 4 UK Wandhalter
- 5 Thermostopp
- 6 Wärmedämmung
- 7 UK Mauerwerk/Beton
- 8 Stützteil Kantteil
- 9 Kantteil Außenecke

Die Detailzeichnungen stehen im Internet unter [www.kalzip.com](http://www.kalzip.com) in gängigen CAD-Formaten zum Download bereit.

---

# www.kalzip.com

---

Die Angaben in dieser Publikation wurden nach bestem Wissen und Gewissen erstellt. Sie berücksichtigen keinen konkreten Anwendungsfall. Ersatzansprüche können daraus nicht abgeleitet werden. Technisch sinnvolle, unserem hohen Anspruch an Qualität und Fortschritt dienende Konstruktions- und Programmänderungen behalten wir uns vor. Aufgrund der Dynamik von Produktentwicklungen und -verbesserungen erheben die Kalzip Druckerzeugnisse nicht immer den Anspruch auf Aktualität. Die zurzeit gültige Fassung der jeweiligen Publikation ist im Internet unter [www.kalzip.com](http://www.kalzip.com) als Download verfügbar.

Copyright 2010

Kalzip GmbH  
Ein Unternehmen der  
Tata Steel Europe Ltd.

**Kalzip GmbH**  
August-Horch-Str. 20-22  
D-56070 Koblenz  
Postfach 10 03 16  
D-56033 Koblenz  
T +49 (0) 2 61 - 98 34-0  
F +49 (0) 2 61 - 98 34-100  
E [germany@kalzip.com](mailto:germany@kalzip.com)

Deutsch

**Hamburg, Bremen, Schleswig-Holstein, Niedersachsen (Nord):**

Kalzip GmbH  
Königsberger Straße 8 · 21244 Buchholz  
T 0 41 81 - 28 83 10  
F 0 41 81 - 28 83 28  
M 01 73 - 6 20 99 38  
E [hamburg@kalzip.com](mailto:hamburg@kalzip.com)

**Büro Berlin, Brandenburg, Mecklenburg-Vorpommern:**

Kalzip GmbH  
Ulmenstraße 7 · 16348 Wandlitz  
T 03 33 97 - 27 33 10  
F 03 33 97 - 27 33 11  
M 01 70 - 8 06 96 14  
E [berlin@kalzip.com](mailto:berlin@kalzip.com)

**Niedersachsen (West und Süd), Nordrhein-Westfalen (Nord), Sachsen-Anhalt (Nord):**

Kalzip GmbH  
Mozartstraße 1 · 49504 Lotte  
T 0 54 04 - 91 47 50  
F 0 54 04 - 91 47 51  
M 01 70 - 8 52 26 12  
E [osnabrueck@kalzip.com](mailto:osnabrueck@kalzip.com)

**Nordrhein-Westfalen (Mitte), Hessen (Nord):**

Kalzip GmbH  
Frankenstraße 13 · 56626 Andernach  
T 0 26 32 - 4 76 73  
F 0 26 32 - 49 24 07  
M 01 71 - 9 90 50 39  
E [andernach@kalzip.com](mailto:andernach@kalzip.com)

**Hessen (Südost), Rheinland-Pfalz (Südost), Saarland:**

Kalzip GmbH  
Am Flügelsbach 29 · 55296 Lörzweiler  
T 0 61 38 - 94 17 54  
F 0 61 38 - 94 17 55  
M 01 71 - 7 58 44 71  
E [mainz@kalzip.com](mailto:mainz@kalzip.com)

**Nordrhein-Westfalen (Südwest), Rheinland-Pfalz (West):**

Kalzip GmbH  
Am Saynschen Hof 6  
53604 Bad Honnef  
T 0 22 24 - 9 01 50 61  
F 0 22 24 - 9 01 50 62  
M 01 60 - 8 97 21 82  
E [koblenz@kalzip.com](mailto:koblenz@kalzip.com)

Eine detaillierte Postleitzahlen-Zuordnung finden Sie im Internet unter [www.kalzip.com](http://www.kalzip.com)

**Vertriebspartner für Thüringen, Sachsen und Sachsen-Anhalt:**

Arno Kolbe + Partner GmbH  
Ronneburger Str. 57 · 07545 Gera  
T 03 65 - 83 36 80 13  
F 03 65 - 83 36 80 27  
E [kolbe-gera@kalzip.com](mailto:kolbe-gera@kalzip.com)

**Baden-Württemberg, Nordbayern:**

Kalzip GmbH  
Mollenbachstraße 33-35 · 71229 Leonberg  
T 07 15 2 - 90 17 00  
F 07 15 2 - 9 01 70 10  
M 01 71 - 4 27 09 70  
E [stuttgart@kalzip.com](mailto:stuttgart@kalzip.com)

**Bayern:**

Kalzip GmbH  
Welserstraße 5 · 81373 München  
T 0 89 - 8 54 50 14  
F 0 89 - 8 54 17 56  
M 01 72 - 8 90 84 06  
E [muenchen@kalzip.com](mailto:muenchen@kalzip.com)

**Österreich:**

Kalzip GmbH  
Nikolsdorfer Gasse 7-11 · A-1050 Wien  
T +43 (0) 1 - 5 45 13 52  
F +43 (0) 1 - 5 45 13 52 55  
E [austria@kalzip.com](mailto:austria@kalzip.com)

**Schweiz:**

Senteler & Co.  
Dach & Wand  
Karlhofstraße 4 · CH-7208 Malans  
T +41 (0) 81 - 3 22 38 38  
F +41 (0) 81 - 3 22 38 39  
M +41 (0) 79 - 4 06 79 12  
E [swiss@kalzip.com](mailto:swiss@kalzip.com)

**Produktbereich Welle und Trapezprofile aus Aluminium Deutschland, BeNeLux**

Büro Saarbrücken  
Bruchwiesenstraße 25  
66111 Saarbrücken  
T 06 81 - 8 30 87 68  
F 06 81 - 8 30 87 05  
M 01 60 - 3 63 39 48  
E [saarbruecken@kalzip.com](mailto:saarbruecken@kalzip.com)